



**EG ACADEMY**

**~ Always more than your expectation ! ~**

# いつもあなたの期待を超えるEG留学とは？

国際空港があり欧米人から人気のロングステイ先でもあるクラークに2013年9月オープンしたEG ACADEMY。全ての面で1ランク上のステージに位置するEG校での英語留学はいつもあなたの期待を超えてくれます！～Always more than your expectation!～



期待を超える  
設備&食事

これまでのフィリピンの学校概念を覆す快適な設備でありながら、ゆとりあふれる広いキャンパスでの留学生活を送ることができます。学食でのお食事も、生活の楽しみのひとつとして感じられるレベルです。寮のお部屋は全室ウォッシュレット付、4人部屋はバス・トイレ別々です。



期待を超える  
授業&講師

優しく陽気なフィリピン人講師は初級～中級者に、中級～上級レベルの方には欧米ネイティブ講師陣のコースがお勧めです。中長期の方には各種試験対策コースや、英語+ゴルフコースもございます。更に各コース、通常規定・セミスパルタ規定(夕食後強制自習有)から選択可！



期待を超える  
周辺環境

留学期間を問わず、充実した留学生活を送るには周辺環境も重要な要素のひとつです。EG校周辺には、複数のレストラン・カフェが入るビル、ゴルフ練習場、ファーストフード店、セブンイレブン、マッサージショップがございます。更に交番が学校目の前にある点も心強いです。

EG Academyは年々進化し続けています！

# School data

正式名称	EG ACADEMY		
所在地/住所	フィリピン マニラ国際空港から車で約2時間～2時間30分のクラーク ※クラーク国際空港からは車で約15分 Lot 2-B Friendship Highway, Brgy. Cutcut, Angeles City Philippines		
代表電話	+63-45-436-1541	設立年度	2013. 09
SSP	JHM-18-TVET-319	TESDA	NTR201803540013
講師	100人 (欧米講師含む)	学生定員	200人
講義室	20(グループ)/139(1:1)	レベル数	9
日本人比率	25～50% ※時期により異なる	日本人スタッフ	○
コース 1コマ=50分	ESL4コース:マンツーマンx4+グループx1+ネイティブグループx1+無料グループx1 ESL5コース:マンツーマンx5+グループx1+ネイティブグループx1+無料グループx1 ESL6コース:マンツーマンx6+グループx1+ネイティブグループx1+無料グループx1 ESL Power 8 Man to Manコース:マンツーマンx8+無料グループx1 TOEIC+ネイティブコース:マンツーマンx4+グループx1+ネイティブマンツーマンx1+ネイティブグループx1+無料グループx1 TOEFL+ネイティブコース:マンツーマンx4+グループx1+ネイティブマンツーマンx1+ネイティブグループx1+無料グループx1 IELTS+ネイティブコース:マンツーマンx4+グループx1+ネイティブマンツーマンx1+ネイティブグループx1+無料グループx1 NATIVE ESLコース:マンツーマンx4+グループx3+無料グループx1 NATIVE MIXEDコース:マンツーマンx2+グループx2+ネイティブマンツーマンx2+ネイティブグループx2+無料グループx1 BUSINESSコース:マンツーマンx4+グループx3+ネイティブグループx1+無料グループx1 JuniorAコース:マンツーマンx4+グループx2 JuniorBコース:マンツーマンx2+グループx2+ネイティブマンツーマンx2 保護者コース:マンツーマンx3+グループx1 ESL+GOLFコース:マンツーマンx3+グループx1+無料グループx1+GOLFマンツーマンx1+GOLF自主練習x1 GOLF Specialコース:マンツーマンx4+無料グループx1 +GOLFマンツーマンx1+GOLF自主練習x2		
学校施設	シアター、食堂、自習室、休憩ラウンジ、売店 ウォーターサーバー、最寄りに商業ビル(日本食、中華等のレストランx3、カフェ、マッサージ店など)有		
学校寮施設	机、イス、ベッド、トイレ、シャワー、エアコン、クローゼット、ミラー、冷蔵庫、ウォッシュレット(全室に設置)		
インターネット	部屋内・講義棟・ラウンジでWiFi使用可能。有料のレンタルポケットWifi有。レンタル料金:1～3週間は週150ペソ、4週間以上は週125ペソ、期間不問で1,000ペソの保証金別途要、回線使用料は別途自己負担。		
空港送迎	マニラ空港 50ドルで可 (クラーク空港\$20)	洗濯	週3回
掃除	週3回	門限	日～木:23時、金土祝前日:1時

# コース一覧

各種試験対策等の多彩なコースに加え、EG校ならではの欧米ネイティブ系コースもご用意！

コース	1レッスン=50分				オプション ※フィリピン人講師による任意参加の無料グループ授業
	フィリピン人講師		ネイティブ講師		
	マンツーマン	グループ	マンツーマン	グループ	
ESL4	4	1	—	1	1
ESL5	5	1	—	1	1
ESL6	6	1	—	1	1
ESL POWER8	8	—	—	1	1
TOEIC+Native TOEFL+Native, IELTS+Native	4	1(一般英語)	1	1	1
NATIVE ESL	—	—	4	3	1
NATIVE MIXED	2	2	2	2	1
BUSINESS	4	3	—	1	1
JUNIOR A	4	2	—	—	—
JUNIOR B	2	2	2	—	—
Guardian	3	1	—	—	—
ESL+GOLF	3	1	※ゴルフ授業 x 1 + 自主練習 x 2		1

※親子留学以外の全コースは月~木間 19:00~20:30強制自習→20:50まで単語テスト有。入学~最初の4週間は規定(セミスパルタ→ノーマル)への変更は不可。お申込の際に“セミスパルタ”か“ノーマル”をコース名以外に選択要。

※別途『GOLF SPECIAL』コースも有: マンツーマンx4 + ゴルフレッスンx1 + ゴルフ自主練習 x 2 + 土日フィールドレッスン(詳細は要問合せ)

※任意選択授業ラインナップ: TRAVEL ENGLISH / PRONUNCIATION / CNN / BUSINESS / PUBLIC SPEAKING



# レベル&タイムテーブル

初級から上級まで9段階の細かいレベル設定 & セミスパルタ規定を選択されても毎日外出可！

LEVEL 1	<b>LOW BEGINNER</b> 英語を初歩から始める段階で、意思疎通が不可能な段階。 簡単な挨拶以外使用できない段階。	~200
LEVEL 2	<b>BEGINNER LEVEL A</b> 自分の意志を簡単に表現できる段階。単語と単語を接続しようとしても文法的に完全な文章を作ることが難しい段階。	201~300
LEVEL 3	<b>BEGINNER LEVEL B</b> 基本的な単語は理解しているが、文章を通して意志表現が難しい段階。動詞の時制等を活用して熟語を使い、英語を聞き取れる場合が多い。	301~400
LEVEL 4	<b>INTERMEDIATE LEVEL A</b> 自分の意見や経験等を制限的ではあるが、文章で表現して伝達が可能で、文法を念頭において直して話すことができる段階。	401~550
LEVEL 5	<b>INTERMEDIATE LEVEL B</b> 日常生活で本人の意思表示がある程度可能な段階。	551~650
LEVEL 6	<b>INTERMEDIATE LEVEL C</b> 基本的な話題には大してはある程度の討論が可能で、日常生活で生じた問題を英語で意思疎通し、解決することができる段階。	651~780
LEVEL 7	<b>INTERMEDIATE LEVEL D</b> ある程度の英語力がある段階で、専門的な英語が必要でないのならば十分な習熟度段階。	781~870
LEVEL 8	<b>ADVANCED LEVEL A</b> 高い水準の英語力を持っている段階で、より流暢な英語表現のために訓練する段階。ネイティブのアクセントやスラング等細かい部分を補っていく段階。	871~950
LEVEL 9	<b>ADVANCED LEVEL B</b>	951~

07:20-08:20	朝食
8:00-8:50	1限目
9:00-9:50	2限目
10:00-10:50	3限目
11:00-11:50	4限目
11:30-13:00	昼食
13:00-13:50	5限目
14:00-14:50	6限目
15:00-15:50	7限目
16:00-16:50	8限目
17:00-17:50	9限目 (無料オプション)
17:30-19:00	夕食



セミスパルタ規定の場合、月~木曜間 19:00~20:50は義務自習(単語テスト20分を含む)ですが、門限が平日でも23時なため、同規定を選択されても2時間10分外出できる時間帯がございます。

# EG留学モデルプラン

多彩なコースを持つEG校なら、あなたにピッタリの留学がきっと見つかります！

## 01: 短期集中派

ESL6コース or ESL POWER8コース  
マンツーマン1日6 or 8コマを含む授業と  
強制自習で朝～晩まで英語漬け！

## 02: 短期リラックス派

ESL 4 or ENGLISH & GOLFコース  
マンツーマン1日4コマを含むゆったりめの  
コース or 英語+レッスンプロによるゴルフ  
指導が1日1コマ+練習付の英語&ゴルフコース

## 03: ワーホリ前、欧米留学前の英語力アップ派

ESL 5コースor  
ESL6コース  
(8週間)

NATIVE MIXED or NATIVE ESL or  
各試験対策+NATIVEコース  
(4週間～)

**欧米へGO!**

## 04: 中長期キャリアアップ派

ESL5 or ESL6コース  
(8週～24週間)

TOEIC or TOEFL or  
IELTS + Native  
コース  
(12週～16週間)

NATIVE MIXED or  
NATIVE ESL or  
BUSINESSコース  
(4週～8週間)

**キャリア  
UP!**

# Wサポート体制で英語レベルアップ！

英語初級者が半年後にはTOEIC約600点相当までレベルアップ＆海外インターンを実現！

## 入学時点

英語での意思疎通は  
全くできない英語初級者  
～EG校英語レベル  
9段階中下から1番目～

## 旧ESL Generalコースx24週間

1日マンツーマン3コマ+グループ4コマ  
EG校の授業を信じて受け続けました！



24週間  
楽しみ  
ながら  
頑張れ  
ました！

## 半年後

学校のスタッフ  
たちと英語で  
普通に会話も  
できEG校で  
スタッフとして勤務！



～EG校英語レベル  
9段階中上から5番目～

英語力初級のOさんが英語力をここまでアップさせることが出来たその理由は…  
EG校が誇るサポートスタッフと講師陣によるWサポート体制！

## スタッフサポート



Oさんの場合、まず最初の1週間目は教材選びを慎重に行い、その後は毎月のレベルチェックテストの結果を確認し、弱点を見つけ、科目内容や教材変更を行いました。すると3ヶ月でビギナー1レベルがビギナー2へ上がり、さらに3ヶ月後にはIntermediateB(ちょうど中級でTOEIC約600点相当)レベルアップすることができました。半年たった時、彼女は海外で1人で生活していくのに特に不自由は感じないレベルの英語力だけでなく、海外で働くという自信をつけることができたと思います。

## 講師陣サポート



### フィリピン人講師(文法担当): AI

最初は簡単な質問の意味も理解することができなかったのですが、毎日の予習、復習、宿題を確実にこなし、コツコツと努力をした結果、今では英語でのコミュニケーションは何の問題もありません。彼女はEGアカデミーで新しい自分を発見することができたと思います

### アメリカンネイティブ講師(会話担当): JEFF

入学当初は日本人特有の英語なまりでアクセント・イントネーションが一切なく、さらに単語を並べて話しているだけでした。しかし間違えを恐れず、グループ授業で積極的に発言し少しずつ成長した結果、6ヶ月後にはネイティブ講師が話す英語のスピードでも、ほとんど理解することができるようになりました。

# 経験豊富なネイティブ講師陣

当校は6名強のネイティブ講師が在籍しており、アメリカ、オーストラリア、イギリスと国籍豊かです。全てのコースにネイティブ講師の授業が組み込まれていることが当校の特徴でもあります。ネイティブ講師のマンツーマン授業も受けることも可能となっております。また、フィリピンの語学学校でありながら、全てネイティブ講師との授業を受けることが可能な「NATIVE ESLコース」もございます。2ヶ国留学の第一歩としてもEG ACADEMYは選ばれ続けています！



ネイティブ講師のヘッドティーチャーを勤めるジェフはロサンゼルス出身。アメリカ人の生の英語を教わる事が出来ます。

大学では中学校教育、英文学を専攻し、教え方の上手さは生徒からも好評です。講師歴も7年と経験も充分です。

当校唯一の女性ネイティブ講師！この先生を取りたくて当校に移動してきた生徒もいるほど人気の講師！

講師経験は25年とこの中で最長の講師です。過去にはIELTSに携わる仕事をしていた経験もあります。

講師の傍ら、レストランも経営するJAMESは、ユーモア溢れる授業で楽しく英語を学ぶことがモットーだそう。

20代のCARLはイギリス生まれ、イギリス育ち。本場のブリティッシュイングリッシュを聞くことが出来ます！



現地到着後に以下のような授業変更も自由自在！



クラス内容	追加料金(4週間)
フィリピン人講師グループ → ネイティブ講師グループ	2,500ペソ
フィリピン人講師グループ → ネイティブ講師マンツーマン	8,000ペソ
フィリピン人講師マンツーマン, ネイティブ講師グループ → ネイティブ講師マンツーマン	5,500ペソ

**フィリピン人 or ネイティブ講師を自由にアレンジできる学校はEG Academyだけです！**



# 校内ギャラリー

EG校が誇るエレガントなスクールビルディングをご覧ください！



# ドミトリーギャラリー①

成功する留学は快適な寮から始まります！

※以下、第1ドミトリー



1人部屋は2人部屋をシングルユース



4人部屋のみバス・トイレが別々



# ドミトリーギャラリー②

2015年1月新築のEG校敷地内第2ドミトリー



2人部屋室内(個室はこちらをシングルユース  
のため、1人ではもったいないほどのスペース)。

バスルーム  
※ウォッシュレット付

**お部屋内の設備は全て第1・第2両ドミトリー共通です!**



主に団体で使用  
されることが多い  
4人部屋(右)は  
滞在人数に応じて  
3人部屋(左)仕様  
とすることも有り。  
何れも室内に  
シャワー、トイレ、  
洗面所が個々に  
独立してあるため  
生活に便利です!



# 期待を超える設備詳細



EG校では講義棟のトイレを含め全てのお部屋にウォシュレットが完備！！！！

鍵のかかる要領充分のクローゼットが生徒一人一人与えられ、冷蔵庫はもちろん冷凍庫付き。4人で使っても、文句なしの大きさです。また、エアコンは他校で使われているファンタイプの物では無く、LG社製(日本式)のエアコンを使用。ウォーターサーバーはフロアごとに設置しているので上り下りする必要もありません。



ドミトリー各フロアに2つずつWiFiルーターを設置しております。部屋と時間帯によっては部屋にしながらYouTubeとう動画をHDでサクサク見れるほどの快適さです！クラーク地域ではインフラも整ってきていて、外出時はLTE環境下でレストランのWiFiを使うことが可能です！

# その他施設案内

敷地内にプール、バスケットボールコート、バドミントンコートを備えており、開放的な空間が自慢です。ストレスの無い留学生活が待っています。

全長15Mのプール



プールはいつでも生徒が使えるように、毎日メンテナンススタッフが清掃しています。



リラクセスポット



中庭は生徒の憩いの場。1～2月、7～8月には月曜日～金曜日の17時まで売店がオープンしており、飲み物やカップ麺を買うことができます！

バドミントンコート



放課後に講師と汗を流す姿を良く見かけます。運動で勉強の疲れをリフレッシュ！

バスケットボールコート



フィリピンではバスケットボールが人気のため先生対生徒の戦いも熱くなります！

敷地内にはジムがございませんが、徒歩圏内に本格的ジムがあります！  
徒歩約13分／サウナ・シャワー完備／回数制限無し月額800ペソ(約1800円)



# カフェテリア

EG ACADEMYの食事はフィリピンの語学学校でもトップレベルといわれるほどで、毎日3食美味しいお食事をご提供しています！



写真付きメニュー表(週単位)



赤外線消毒機



電子レンジ等もご利用可！



ボッサム



飯屋風お好み焼き



メンチカツ



パンケーキ



生徒様の意見を常に受け入れ、日本食も多くご提供しています。朝食のパンケーキや蕎麦、ボッサムなど語学学校の食事とは思えないようなクオリティの高さです。更に朝食に提供される←のハンバーガーセットメニューは生徒様から大好評です！

## カフェテリアオープン時間

朝食 7:00-8:20(土・日・祝日/8:00-9:00)  
昼食 11:30-12:30  
夕食 17:30-18:30

**写真付きの週間メニュー表(翌週分)が前週末に学食内にて掲示されるため、生徒様はクラスメイトと夕食を外で食べる予定もたてやすいのです！**

# EG留学の1週間食事例

自慢のカフェテリアメニューをご覧ください！

	MON	THU	WED	THR	FRI
Breakfast	 ● 🇵🇭 ミックスブレッド	 ● 🇵🇭 フレンチトースト	 ● 🇵🇭 パンケーキ	 ● 🇵🇭 パン・デ・サール	 ● 🇵🇭 ライス&ソーセージ
Lunch	 ● 🇵🇭 鶏の唐揚げ	 ● 🇵🇭 牛丼	 ● 🇵🇭 ポッテム	 ● 🇵🇭 メンチカツ	 ● 🇵🇭 中華丼
Dinner	 ● 🇵🇭 かつ丼	 ● 🇵🇭 ビビンバ	 ● 🇵🇭 エンサマダ (オムシ)	 ● 🇵🇭 ブルコギ	 ● 🇵🇭 ハヤシライス


EG Academyでは朝食から充実したお食事をお召し上がりいただけます。  
このお食事が決め手でEG校へお申込、という方も多くいらっしゃるほど、  
当校が自信をもっている点のひとつです！

# ESL4 COURSE

ESL4Lコースは一日のコマ数が6コマ+任意参加のグループ1コマという比較的トータルコマ数は少なめの構成。しかし、その内4コマはフィリピン人講師とのマンツーマン授業で構成され、文法、ライティング、リーディング、スピーキングをマンツーマンで学ぶことが可能なので、バランス良く英語力を伸ばしたい方にオススメです。一方、ESLコースにも関わらず、EG校自慢の欧米ネイティブ講師によるグループ授業が1コマ組み込まれているため、他校ではほぼ学ぶことの出来ないネイティブの英語に必ず毎日50分触れることが出来ます。尚、グループクラスは入学テストの結果によって、同レベルの生徒とクラスが振り分けられますので、英語初心者の方も安心して楽しく授業を受けていただけます。更に“もっと真剣に勉強したい！”という方は、同料金で月曜～木曜19:00～20:50の自習室等での強制自習付『セミスパルタ規定』(20:50～23:00間は外出可)をご選択頂けます。

## 授業編成とコマ数

必須6+任意1

フィリピン人講師		欧米講師
1:1 GRAMMAR WRITING READING SPEAKING	GROUP LISTENING	GROUP SPEAKING
 任意参加のOPTION ※以下①、②はUpper Intermediate以上		
①CNN ②BUSINESS ③TRAVEL ENGLISH ④PRONUNCIATION		



- ①ネイティブ講師のグループ授業が1コマ有
- ②同料金でセミスパルタ規定をご選択可



### Mさんのコメント 留学期間8週間

私は大学の夏休みを利用して8週間「ESL4コースを受講しました。なんといってもフィリピンでネイティブ講師の授業も受けれる点が魅力的でした。高校レベルの英語力しかなかった私でも、この8週間でかなり伸びた実感があります。マンツーマンで習ったことをグループクラスの会話の授業で喋ったり、ネイティブの英語を生で触れたことが大きな要因だと思います。英語を喋ることに抵抗がなくなり、将来英語を使った仕事に就きたいと新しい夢も出来ました。

## スケジュール例(月～木、金は強制自習無し)

8:00-8:50	PHI GROUP	LISTENING
9:00-9:50	PHI 1:1	READING
10:00-10:50	PHI 1:1	SPEAKING
11:00-11:50	PHI 1:1	WRITING
13:00-13:50	PHI 1:1	GRAMMAR
14:00-14:50	NATIVE GROUP	CONVERSATION
15:00-15:50		
16:00-16:50		
17:00~17:50	OPTIONAL CLASS	
17:30~19:00	DINNER	
19:00~20:50	自由行動 or 強制自習から規定を選択可	

フィリピン人講師グループクラスの様子



英語初心者でも大丈夫！同じレベルの生徒でグループクラスが行われます。

フィリピン人講師マンツーマンクラスの様子



マンツーマンクラスでは自分のペースでじっくり勉強！




# ESL5 COURSE

ESL5Lコースは一日のコマ数が7コマ+任意参加のグループ1コマというバランスの良い人気コース。1日の内5コマはフィリピン人講師とのマンツーマン授業で構成され、文法、ライティング、リーディング、スピーキングの4技能に加え実践的な語彙力を高めるボキャブラリーをマンツーマンで学ぶため、バランス良く且つ幅広く英語力を伸ばしたい方にオススメです。一方、ESLコースにも関わらず、EG校自慢の欧米ネイティブ講師によるグループ授業が1コマ組み込まれているため、他校ではほぼ学ぶことの出来ないネイティブの英語に必ず毎日50分触れることが出来ます。尚、グループクラスは入学テストの結果によって、同レベルの生徒とクラスが振り分けられますので、英語初心者の方も安心して楽しく授業を受けていただけます。更に“もっと真剣に勉強したい！”という方は、同料金で月曜～木曜19:00～20:50の自習室等での強制自習付『セミスパルタ規定』(20:50～23:00間は外出可)をご選択頂けます。

## 授業編成とコマ数

必須7+任意1

フィリピン人講師		欧米講師
1:1 GRAMMAR WRITING READING SPEAKING VOCABULARY	GROUP LISTENING	GROUP SPEAKING
 任意参加のOPTION ※以下①、②はUpper Intermediate以上		
①CNN ②BUSINESS ③TRAVEL ENGLISH ④PRONUNCIATION		



- ①ネイティブ講師のグループ授業が1コマ有
- ②同料金でセミスパルタ規定をご選択可
- ③語彙力を高めて会話の幅が広がる



### Rさんのコメント 留学期間16週間

私は将来、キャビンアテンダンになりたいと、大学三年次を休学し英語留学にきました。最初は大学受験程度の英語力しかなく単語などはまだ覚えていても、スピーキングになると全く話せませんでした。1ヶ月もすると耳も慣れてきて毎日の授業を楽しみながら勉強することが出来ました。台湾人や韓国人の友達も出来、平日は集中して休日は海などに出かけ、メリハリのある留学生活でした。4ヶ月目の最終テストでは50点強あげることが出来ました。EG Academyでの留学をして、夢に一歩近づけたと思います！

## スケジュール例(月～木、金は強制自習無し)

8:00-8:50	PHI GROUP	LISTENING
9:00-9:50	PHI 1:1	READING
10:00-10:50	PHI 1:1	SPEAKING
11:00-11:50	PHI 1:1	WRITING
13:00-13:50	PHI 1:1	GRAMMAR
14:00-14:50	NATIVE GROUP	SPEAKING
15:00-15:50	PHI 1:1	VOCABULARY
16:00-16:50		
17:00~17:50	OPTIONAL CLASS	
17:30~19:00	DINNER	
19:00~20:50	自由行動 or 強制自習から規定を選択可	

## Rさんのマンスリーテストの結果推移

Beginner2  
TOEIC:400点相当

Intermediate2  
TOEIC:650点相当



# ESL6 COURSE

ESL6Lコースは一日のコマ数が8コマ+任意参加のグループ1コマというマンツーマン授業が多めのコース。1日の内6コマはフィリピン人講師とのマンツーマン授業で構成され、文法、ライティング、リーディング、スピーキングの4技能に加え実践的な語彙力を高めるボキャブラリーをマンツーマンで学び、更にマンツーマン授業の中でスピーキングが2コマあるため、学んだ語彙を会話授業に活かし、幅広い英語力・英会話スキルを求める方に最適です。更にEG校自慢の欧米ネイティブ講師によるグループ授業も1コマ組み込まれていますので、ネイティブの英語に必ず毎日50分触れることが出来ます。尚、グループクラスは入学テストの結果によって、同レベルの生徒とクラスが振り分けられますので、英語初心者の方でも安心です。更に“もっと真剣に勉強したい！”という方は、同料金で月曜～木曜19:00～20:50の自習室等での強制自習付『セミスパルタ規定』(20:50～23:00間は外出可)をご選択頂けます。

## 授業編成とコマ数

必須8+任意1

フィリピン人講師	欧米講師
----------	------

1:1 GRAMMAR WRITING LISTENING READING SPEAKING x2 VOCABULARY	GROUP LISTENING	GROUP SPEAKING
--	--------------------	-------------------

任意参加のOPTION  
※以下①、②はUpper  
Intermediate以上

①CNN ②BUSINESS ③TRAVEL ENGLISH ④PRONUNCIATION



- ①ネイティブ講師のグループ授業が1コマ有
- ②同料金でセミスパルタ規定をご選択可
- ③マンツーマン授業が1日6コマと多め  
＝マンツーマン授業重視派に最適

### Aさんのコメント 留学期間4週間

1日11時間勉強するというのは初週はかなりハードでしたが、だんだんと慣れてきて、留学期間が終わった時にはやりきった達成感と自分の英語力の成長を感じる事が出来てこのコースを取ってよかったです！

## スケジュール例(月～木、金は強制自習無し)

8:00-8:50	PHI GROUP	LISTENING
9:00-9:50	PHI 1:1	READING
10:00-10:50	PHI 1:1	SPEAKING
11:00-11:50	PHI 1:1	WRITING
13:00-13:50	PHI 1:1	GRAMMAR
14:00-14:50	NATIVE GROUP	SPEAKING
15:00-15:50	PHI 1:1	SPEAKING
16:00-16:50	PHI 1:1	LISTENING
17:00~17:50	OPTIONAL CLASS	
17:30~19:00	DINNER	
19:00~20:50	自由行動 or 強制自習から規定を選択可	

強制自習時間の様子



## 強制自習・他規則抜粋

### 強制自習:

- ・月曜日～木曜日の19:00～20:50まで。
- ※金曜日が祝日で休校の場合は、木曜日の義務自習はありません。

### 外出規定:

- ・金曜日、土曜日、日曜日は強制自習はありません。
- ・通常授業終了後17:50～強制自習開始の19:00まで外出可能。
- ・強制自習終了後、学校規定の門限(23:00)まで外出可能。

### 罰則:

#### <授業欠席に関して>

- ・義務自習1回欠席の場合、その週の金曜日は外出不可。
- ・義務自習2回以上欠席の場合、その週の金曜日・土曜日・日曜日は外出不可。

#### <授業遅刻に関して>

- ・義務自習時間開始から5分以上遅れた場合、1回の遅刻とみなします。
- ・2回遅刻があった場合は1回の欠席となります。

# ESL POWER 8 MAN TO MAN COURSE

2016年に開講されたこのコースは全8コマのクラス全てがフィリピン人講師によるマンツーマン授業で行われ、当校のコースで一番マンツーマンの授業が多いコースとなっております。英語初心者でグループ授業への参加に抵抗がある、英語レベルは問わず留学期間が2週間以下という短期なので、全てマンツーマン授業がいいという方にオススメのコースです。マンツーマン授業の内、スピーキング授業が3コマとアウトプットする時間が最も多いコースなため、スピーキング力を伸ばしたい方にも最適なカリキュラム内容となっております。

## 授業編成とコマ数

必須8+任意1

フィリピン人講師

1:1

SPEAKING × 3  
READING  
WRITING  
VOCABULARY  
LISTENING  
GRAMMAR



全クラスがフィリピン人講師とのマンツーマン授業で1日の内3コマがスピーキング授業のため、スピーキング力を特に伸ばせます！  
更に他コース同様同料金でセミスパルタ規定をご選択可！

任意参加のOPTION  
※以下①、②はUpper Intermediate以上

- ①CNN ②BUSINESS
- ③TRAVEL ENGLISH
- ④PRONUNCIATION

## スケジュール例(月～木、金は強制自習無し)

8:00-8:50	PHI 1:1	SPEAKING
9:00-9:50	PHI 1:1	READING
10:00-10:50	PHI 1:1	SPEAKING
11:00-11:50	PHI 1:1	WRITING
13:00-13:50	PHI 1:1	GRAMMAR
14:00-14:50	PHI 1:1	SPEAKING
15:00-15:50	PHI 1:1	VOCABULARY
16:00-16:50	PHI 1:1	LISTENING
17:00~17:50	OPTIONAL CLASS	
17:30~19:00	DINNER	
19:00~20:50	自由行動 or 強制自習から規定を選択可	



### Tさんのコメント 留学期間4週間

私は英語を使った仕事がしたい！と現在の仕事を辞め、思い切って留学にきました。都合上4週間しか取れず、エージェントの方に短期集中型ならこのコースが良いと勧められ「8 MAT TO MANコース」を取りました。英語は大学受験レベルで知識はそこそこあるもののスピーキングになると全く喋れない典型的なタイプでしたが、4週間後、自分でも驚くほどに相手の言っていることが理解出来、文章を組み立てて返答することが出来るように！この経験を是非、活かしたいです！

## Tさんのスピーキングテストの結果推移

英語は大学受験英語レベル。YESやNO、笑って誤魔化す程度

8

入学テスト

相手が何を言っているか理解出来、自分の伝えたいことが英語で表現出来るレベルにまでアップ！

15

最終テスト

# NATIVE MIXED COURSE

NATIVE MIXEDコースでは、フィリピン人講師とネイティブ講師の授業がバランスよく組み合わせられているコースです。フィリピン人講師マンツーマン・グループが2コマずつ、ネイティブ講師マンツーマン・グループが2コマずつのカリキュラムになっており、フィリピン人講師からは基礎英語ライティング、文法)を学び、リーディング、スピーキングといった会話テクニックをネイティブ講師から習えるようになっていきます。一日で4コマネイティブ講師の授業を受けられることから、ワーキングホリデー直前準備に最適で、2カ国留学を考えている生徒様が多くこのコースを受講されています。英語初心者の方はESL6コースやPOWER ESL 8 MAN TO MANコースなどのフィリピン人講師とのマンツーマンのコマ数を多いコースを最初に受講し、英語の基礎知識を固め、NATIVE MIXEDコースを最後の1ヶ月受講するなどのプランがオススメです。

## 授業編成とコマ数

8+任意1(他コース同様夕方の無料OPTION)

フィリピン人講師		欧米講師	
<u>1:1</u> GRAMMAR WRITING	<u>GROUP</u> LISTENING VOCABULARY	<u>1:1</u> SPEAKING READING	<u>GROUP</u> SPEAKING SPEAKING



ネイティブ講師との授業が4コマ  
組み込まれた2カ国留学の準備  
に最適の当校人気コース！

## スケジュール例

8:00-8:50	NATIVE GROUP	SPEAKING
9:00-9:50	NATIVE 1:1	SPEAKING
10:00-10:50	PHI GROUP	VOCABULARY
11:00-11:50	NATIVE 1:1	READING
13:00-13:50	NATIVE GROUP	SPEAKING
14:00-14:50	PHI GROUP	LISTENING
15:00-15:50	PHI 1:1	GRAMMAR
16:00-16:50	PHI 1:1	WRITING
17:00~17:50	OPTIONAL CLASS	



←ネイティブ講師の授業では、イディオムやアメリカンアクセントなどといった教材を使い、他校では受けることの出来ない授業を提供しております！



ネイティブヘッドティチャー **JEFF** アメリカ出身  
実際に僕たちネイティブが使う英語を毎日聞くこと、ネイティブと話すことは絶対にみんなの英語力を上げることが出来るよ！ネイティブじゃないと分らないような微妙なニュアンスなどもあるしね。講師経験の豊富な先生が多いから、初心者でも分かり易く説明することが出来るよ！

ネイティブ講師グループクラスの様子



ネイティブ講師マンツーマンクラスの様子



# NATIVE ESL COURSE

NATIVE ESL コースは、全ての授業がネイティブ講師でカリキュラムが組まれており、フィリピンの他の語学学校ではほぼ提供されていない珍しいコースとなっております。一日7コマの内、3コマがネイティブ講師のマンツーマンと、欧米講師に特化した授業編成です。ネイティブ講師の授業は特にリスニングの部分で、フィリピン人講師の授業よりも難易度が高くなりますので、ビギナーレベルの学生にはお薦めしておりません。しかし、欧米でのインターンシップを考えている方、フィリピン講師では物足りないと感じている方には非常にお薦め出来るコースです。また、当校には3ヶ国からのネイティブ講師が在籍していますので、リスニング力に自信が付くことは間違いありません。2ヶ国留学・ワーキングホリデーをご検討されている生徒様にも最適なコースです。

## 📅 授業編成とコマ数

7 + 任意1 (他コース同様夕方の無料OPTION)

### 欧米講師

**1:1**  
SPEAKING x 2  
READING  
WRITING

**GROUP**  
SPEAKING  
LISTENING  
VOCABULARY



全クラスがネイティブ講師との授業となっており、  
欧米留学に比べ格安でネイティブの授業を受講可能！



Aさんのコメント 留学期間24週間「SEMI SPARTA 12w + NATIVE ESL 12w」

私はワーキングホリデーに行く前の準備として基礎固めの目的で「SEMI SPARTA」を12週間、その後、英語圏に行って困らないようにネイティブ講師の授業のみの「NATIVE ESL」コースを受講しました。12週間もネイティブの英語に触れることが出来たおかげで、カナダに行った後にすぐにローカルの仕事を見つけることができました。ネイティブ講師からマンツーマン授業は英語を話す自信にも繋がりました！

## 📅 スケジュール例

8:00-8:50	NATIVE GROUP	SPEAKING
9:00-9:50	NATIVE 1:1	SPEAKING
10:00-10:50	NATIVE GROUP	VOCABULARY
11:00 - 11:50	NATIVE 1:1	READING
13:00-13:50	NATIVE 1:1	SPEAKING
14:00-14:50	NATIVE 1:1	WRITING
15:00-15:50	NATIVE GROUP	LISTENING
16:00-16:50		
17:00~17:50	OPTIONAL CLASS	



**T.LYNN** アメリカ出身

EG ACADEMYにはアメリカ人、イギリス人、オーストラリア人の講師が在籍しています。経験豊富な講師が皆さんの英語力を確実にUPさせます！母国語が英語の講師と喋ることは絶対に英語を話す自信にも繋がるので、将来英語圏に行くことを考えている生徒は是非、ネイティブの授業を受講して下さい！

# 試験対策 + ネイティブコース①

試験対策コースは「TOEIC」「TOEFL」「IELTS」の3つのコースを開講しております。2019年度より、一日の試験対策のマンツーマンクラスが3コマから4コマへ。そして、ネイティブ講師のマンツーマン授業が一コマ増え、格段とアップグレードし、他校さんでは見受けられない大変魅力的なコースとなりました。フィリピン人グループ授業では一般ESL授業(リスニング)、ネイティブグループ授業では一般ESL(会話)、そしてネイティブ講師のマンツーマン授業はスピーキング、と試験対策の勉強と並行して、英語の基礎力も同時に磨くことができます。

## 📄 授業編成とコマ数

7

フィリピン人講師		欧米講師	
<u>1:1</u> 試験対策 クラス 4コマ	<u>GROUP</u> LISTENING	<u>1:1</u> SPEAKING	<u>GROUP</u> SPEAKING

TOEIC、TOEFL、IELTSの試験対策コースに  
ネイティブ講師のマンツーマン授業が  
組み込まれたEG校ならではのコース！  
試験対策の授業ではなくより実践的な  
英語も同時に学べます！

## 📄 スケジュール例 (TOEIC + Native)

8:00-8:50	TOEIC	LISTENING
9:00-9:50	TOEIC	GRAMMAR
10:00-10:50	TOEIC	VOCABULARY
11:00 - 11:50	TOEIC	READING
13:00-13:50	NATIVE GROUP	SPEAKING
14:00-14:50	NATIVE 1:1	WRITING
15:00-15:50	PHI GROUP	LISTENING
16:00-16:50		
17:00~17:50	OPTIONAL CLASS	

TOEICリーディングの授業風景



# 試験対策 + ネイティブコース②

## TOEIC + Native

### POINT1

EG ACADEMY横の語学学校が公式TOEIC会場となっており、公式TOEICテストを現地で受けることができます。

### POINT2

当校の入学テスト、中間テスト、卒業テストはTOEIC形式となっており、TOEIC + Nativeコースを受けながら定期的に自分の苦手分野やスコアを確認できる。

#### 試験対策マンツーマンクラス内訳

TOEIC READING  
TOEIC LISTENING  
TOEIC VOCABULARY  
TOEIC GRAMMER

#### 教材

BARRON'S TOEIC / TOEIC GRAMMAR



## TOEFL + Native

### POINT1

試験対策のマンツーマンクラスが一日4コマになり、TOEFLテストの科目4つをすべてマンツーマン授業で受講可能！

### POINT2

北米圏への海外留学・進学を考えている中学生・高校生の生徒は必須となっているため、4つのスキルを全て同時に上げたい！といった生徒にお勧めです。

#### 試験対策マンツーマンクラス内訳

TOEFL WRITING  
TOEFL SPEAKING  
TOEFL READING  
TOEFL LISTENING

#### 教材

BARRON'S TOEFL iBT



## IELTS + Native

### POINT1

試験対策のマンツーマンクラスが一日4コマになり、IELTSテストの科目4つをすべてマンツーマン授業で受講可能！

### POINT2

イギリスやオーストラリア、ニュージーランドの大学や大学院で学びたい人にお勧めのコースです。また、オーストラリアなどに移住を考えている人に人気です。

#### 試験対策マンツーマンクラス内訳

IELTS WRITING  
IELTS SPEAKING  
IELTS READING  
IELTS LISTENING

#### 教材

Cambridge English(Academic & General)



# ESL + GOLF コース

ESL + GOLFコースは英語レッスンとゴルフレッスンが受けることが出来るコースです。EG GOLF(打ちっぱなし・ゴルフレンジ)が併設された当校でしか実現出来ないコースになっております。ゴルフレッスンはフィリピンのプロコーチがマンツーマンで1日1時間付きっきりで教えてくれます。さらにその後は2時間、ボールの数に関係なく打ちっぱなしが可能となっているため、思う存分自主練習に時間を充てることが出来ます。クラークエリアには多くのゴルフコースがあるため、週末は個人でラウンドすることも出来るため、ゴルフ好きと同時に英語も学びたい！といった方に大変人気です。

## 授業編成とコマ数

4 + 任意1  
(他コース同様夕方方の無料OPTION)

フィリピン人講師

1:1 x 3  
GRAMMAR  
WRITING  
READING

GROUP x 1  
LISTENING

午後  
+ゴルフレッスン(1h)  
打ちっぱなし(2h)

午前には英語のレッスン、  
午後はゴルフのレッスンとEGアカデミー  
しか提供できない大変貴重なコース！

## スケジュール例

8:00-8:50	PHI GROUP	LISTENING
9:00-9:50	PHI 1:1	GRAMMAR
10:00-10:50	PHI 1:1	WRITING
11:00-11:50	PHI 1:1	READING
13:00-13:50	GOLF	フィリピン人プロコーチから マンツーマンレッスン
14:00-14:50	GOLF	自主練習
15:00-15:50	GOLF	自主練習

## 初心者の方のゴルフレッスン8週プログラム例

- |                          |                   |
|--------------------------|-------------------|
| 1週 基本姿勢やグリップの握り方、ルール説明など | 5週 フィールドに出るための練習  |
| 2週 スイングの姿勢とハーフスイング       | 6週 ウッド、ドライバー練習    |
| 3週 スイングの姿勢とハーフスイング       | 7週 高配のあるコースでの適応練習 |
| 4週 アプローチ、パターの練習          | 8週 コースでのプレイに備えた練習 |

フィリピン人プロからレッスンを受ける日本人生徒



ゴルフと英語漬けの生活が待っています！





# BUSINESS SPECIAL COURSE (BSC)



## WHAT IS BSC ?

EG ACADEMYのビジネスコースは、仕事で英語を使う機会がある人、将来海外での仕事に就くことを目標にしている人に向けたコースです。ESLの英語授業から一歩踏み込み、国際ビジネスの現場で活かすことの出来る英語力を育成するために、一日6コマの授業でビジネスに基づいた英語を学ぶ事が出来ます。使用教材に関して、リーディング・リスニング分野では「MARKET LEADER」を、ライティング分野では「COLLINS」を使用します。ビジネスに欠かすことの出来ない挨拶や、電話対応、E-Mailの書き方などの基本知識から、カンファレンスやプレゼンテーションなどのビジネスシチュエーションに必要な英語を学びます。グループ授業(1:5)ではビジネス英語ではなく、英語を話す機会が多く作れるよう、2コマのESL英会話授業が組みこまれております。又、その内一コマがネイティブ講師のグループクラスというカリキュラムは、EG ACADEMYの大きな特徴の1つでもあります。

## 📅 授業(一日8コマ)

- ✓ フィリピン人講師マンツーマン(4コマ)  
ビジネスリーディング  
ビジネスライティング  
ビジネスリスニング  
ビジネスグラマー
- ✓ フィリピン人講師グループ(3コマ)  
ビジネススキル  
ボキャブラリー  
ESL 会話
- ✓ ネイティブ講師グループ(1コマ)  
ESL 会話

PHI 1:1	BUSINESS	READING
		WRITING
		LISTENING
		GRAMMAR
PHI GROUP	BUSINESS	BUSINESS SKILL
		BUSINESS VOCABURALY
	ESL	CONVERSATION
NATIVE GROUP	ESL	SPEAKING

## 📅 スケジュール例

08:00-08:50	PHI 1:1	BUSINESS GRAMMAR
09:00-09:50	PHI GROUP	BUSINESS SKILL
10:00-10:50	PHI GROUP	CONVERSATION
11:00-11:50	PHI 1:1	BUSINESS READING
13:00-13:50	PHI 1:1	BUSINESS WRITING
14:00-14:50	NATIVE GROUP	SPEAKING
15:00-15:50	PHI 1:1	BUSINESS LISTENING
16:00-16:50	PHI GROUP	BUSINESS VOCABURALY
17:00~17:50	OPTIONAL CLASS	
19:00~20:50	SEMI SPARTA SELF-STUDY(OPTIONAL)	

\*セミスパルタの自習時間は選択可です。

### ✓ POINT1 ビジネス英語を学ぶ授業が一日6コマ!

フィリピン人講師マンツーマンのビジネス英語が4コマ、フィリピン人講師グループのビジネス英語が2コマと一日計6コマの授業がビジネス英語となっており。ビジネスで使える英語を集中的に学べるコース編成です。

### ✓ POINT2 ビジネスクラスをグループでも!

グループクラスのビジネススキルでは実際のビジネスシーンを詳しく分析して作られた、トピックベースの総合ビジネス英語教材を使用。各章はビジネス全般、語彙、文法、スピーキング、ライティング、ケーススタディの6種類のモジュールで構成されており、これらをグループ形式で学んでいきます。

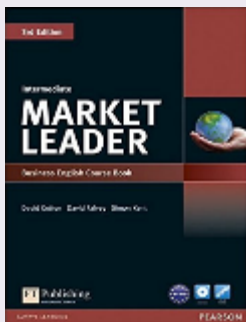
### ✓ POINT3 ネイティブ講師の授業はEG ACADEMYの最大の特徴

ESLの会話の授業の一つはネイティブ講師とのクラスになります。ネイティブ講師の英語に触れることでさらに英語力UPは勿論ビジネスシーンに活かせるケースも多くでてくるでしょう。

\* BUSINESS SKILLとBUSINESS VOCABURALYは BSCのコースの学生のみで構成されます。

# TEXT BOOK FOR BSC ~ 多彩なビジネスコースの教材 ~

## READING/LISTENING



INTERMEDIATE



PRE-INTERMEDIATE



UPPER-INTERMEDIATE

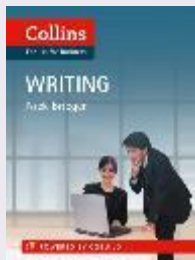
海外のニュース記事など世界のビジネスの“今”を学べ、国際ビジネスの現場で活かせる英語力を養成するビジネス英語テキスト「MARKET LEADER」は INTERMEDIATE, PRE-INTERMEDIATE, UPPER-INTERMEDIATEの3つのレベルを揃えています。



サブテキストも併用して進めます。

## WRITING

明確なナビゲーションと短い実用的なユニットで、機能的な言葉に簡単に触れられるため、コミュニケーション・タスクを即座に効果的に行うことができます。参考書と練習教材を組み合わせているので、理解度をその都度、確認することが出来ます。内容には豊富なモデルと例、使用上の注意、主要ボキャブラリー、略語やショートカット、そしてEメールでのやり取りを想定したものが含まれており、簡潔に、そして正確にメッセージを伝えたり、異文化環境で効果的にコミュニケーションするための「ソフト・スキル」に焦点をおいています。

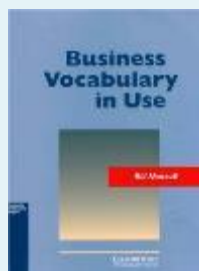


## BUSINESS GRAMMAR



ビジネススペシャルコースのグラマー授業では、よりビジネスに特化した「BUSINESS Grammar Builder」という教科書を使用します。ESL文法との最大の違いは、單元ごとにビジネスの題材を使った文から文法を学んでいくという点です。ビジネスメールの内容を例にし、その文から文法を学ぶなど、常にビジネスに関連した英語に触れることが出来ます。問題のパートも多く用意されており、習熟度もその都度計ることも可能です。また、問題を多く解くことで受身の授業にならないことも大きな特徴でしょう。

## BUSINESS VOCABULARY (GROUP CLASS)



仕事で使える英語を習得するには、自分の言いたいことを自由に表現できるように、語彙・文法・発音と基礎から学習し、それらの組み合わせで無限に文を作れるようにならなければなりません。それに加えて、ビジネスで良く使われる表現を覚えることも効率的です。今回は、その定型表現を効率的に覚えるための教材として、Business Vocabulary in Useを使用します。当校では「Intermediate」を用意し、基本的な語彙や表現が中心ですが、使えるようにすることが目標としており、TOEIC600点前後のレベルに適しています。

## BUSINESS SKILL (GROUP CLASS)



ビジネススキル授業内では「THE BUSINESS」という教材を使用します。実際のビジネスシーンを実際に分析して作られた、トピックベースの教材です。各章はビジネス全般、語彙、文法、スピーキング、ライティング、ケーススタディの6種類のモジュールで構成されており、マンツーマン授業で学習した知識にさらにブラッシュアップさせます。

# TEACHERS OF BSC ~ ビジネスコースの精鋭講師陣 ~

ビジネスコースを担当する講師は長期トレーニングを積み、各科目に特化した専門科目を定め、一つ一つの科目の質を高めています。当コースの講師陣は、大学でビジネス学科卒業生やTOEIC900点以上取得済など、厳選されたメンバーとヘッドティーチャーのみです。



## MESSAGE FROM Head Teacher JULIE

Excel your business skills as you study BUSINESS COURSE at EG Academy. Teachers are tenacious to sharpen your business skills for they have experienced it themselves with the intensive training provided them. Together, we will help you conquer the business world competitively.



## MESSAGE FROM Coach of BSC T. BEA

We look forward to providing you the Business English course that can enhance your current skills as a more effective communicators. We are passion-ate in helping you excel and achieve the necessary skills and competence in English useful in the global community.



## BUSINESS SKILL

法人の生徒からのフィードバックはいつも星5つのヘッドティーチャーの一人。彼女の授業を一度受けると、毎日受けたいくなるような授業を展開します。



## WRITING

オンライン英会話でESL講師としての経歴をスタートし、2017年で講師歴も8年を超えるベテラン講師。当校では無料選択授業の講師も任されています。



## VOCABURALY

今まで多くの法人の生徒に英語を教えてきて、彼らの英語力を伸ばしてきた実績と信頼のある講師。趣味は読書と他の講師からもボキャブラリーの豊富さに驚いている程。



## LISTENING

大学で放送学科を専攻し、沢山の英語を聴いてきたANNはリスニングのコツを心得ています。TOEICコースも受け持つ信頼感絶大のヘッドティーチャーです。



## GRAMMAR

3つのコースの学位取得者。文法を教えることは彼の強みの1つにすぎません。文法の規則は混乱することが多くありますが、彼のクラスでは分かり易く説明してくれます。



## READING

当校人気講師でもあるELLA。リーディング担当講師ながら、発音はネイティブ講師からも絶賛されている。毎日の読書は欠かせないとの事。



EG校の講師をまとめるヘッドティーチャー陣



ビジネスコース講師へのトレーニングの様子



日本人マネージャー  
結城 真仁

EG校より、入学テストから最終テストまでの各分野のスコア結果や授業出席率、講師と日本人マネージャーからのコメントが記載されているレポートを希望者様に対してのみ発行することが出来ます。  
(入学レポート、月次レポート、最終レポート)

# 親子留学(お子様用コース・親御様向けコース)

EG校は韓国ではファミリー留学の留学先として有名な学校となっています。毎年、韓国人をはじめ非常に多くの親子留学のお申込があり、リピーターが多いこともひとつの特徴です。親御様も当校で何かしらのコースを受講頂いておりますが(滞在のみは不可)、親御様から一番の人気は以下のGUARDIAN COURSEです。Junior Courseの受け入れ年齢は6歳～15歳となっており、5歳以下のお子様を含むご家族の受入はしていません。講師陣は韓国のジュニアキャンプ(小学生～中学生)を毎年200名弱受け入れていますので、お子様の英語指導において講師の経験が豊富な点も誇れるところです。

## ESL Junior Course A

計6コマ

フィリピン講師

1:1 x 4  
GRAMMAR  
WRITING  
READING  
SPEAKING

GROUP x 2  
VOCABULARY  
LISTENING

## ESL Junior Course B

計6コマ

フィリピン講師

ネイティブ講師

1:1 x 2  
GRAMMAR  
WRITING

GROUP x 2  
VOCABULARY  
LISTENING

1:1 x 2  
SPEAKING  
READING

## Guardian Course

計4コマ

フィリピン講師

1:1 x 3  
GRAMMAR  
WRITING  
READING

GROUP x 1  
VOCABULARY

※親子留学の場合、親御様もお子様も夕方の無料オプション授業は受講不可

## 教科書例

約15種類の教科書とそれぞれのレベルを用意し、どのレベルの生徒でも受講可能。



フィリピン人講師グループクラスの様子



英語初心者でも大丈夫！同じレベルの生徒でグループクラスが行われます。

フィリピン人講師マンツーマンクラスの様子



マンツーマンクラスでは自分のペースでじっくり勉強！

# 親子留学ギャラリー



子供の扱いに慣れている講師が多く在籍。



韓国のファミリー留学はリピーターも多いです。



学校内のプールも大人気！



Junior Course Bではネイティブマンツーマン！



ここ最近では台湾の親子留学も増えています。



ある日の新入生たち。



2016シーズン(16年夏休み/冬休み)の合計は31家族88人、  
2017シーズン(17年夏休み/冬休み)の合計は46家族119人  
という高い親子留学の受け入れ実績がございます！

# 高校生の単独留学

EG校は16歳(高校生以上)から単独留学を受け入れております。安全なクラーク地域では、親御さんも安心して留学に送り出すことができます。また、学校の規則として、18歳以下(高校生以下)の学生は単独での外出は出来ないとし、外出する際は、他の学生(18歳以上)が同行する場合のみ、外出可能となっております。入り口に24時間ガードマンがおり、無断で外出する事は出来ません。門限は一般生徒と異なり曜日に関係なく22:00です。EG校の目の前に交番があり、徒歩圏内にスーパーマーケットやレストラン、マッサージショップ、コンビニエンスストアもありますので、遠出をしなくても生活に困らない点も見逃せません。高校生の団体留学の語学学校としても選ばれている当校にて、安全で楽しい留学生活を送りましょう！



外出日				
DATE	2017, _____, _____			
MINOR STUDENT	Name	English name	Signature	Phone No.
* GUARDIAN				
DESTINATION	Name / Address :		Phone No :	
RULES	<p>行き先によっては許されないこともあります。</p> <p>Without a guardian. minor student.</p> <ul style="list-style-type: none"> <li>Guardians has to be of legal age.</li> <li>Guardians must take full responsibility for the minor student at all times while they are out of school premises.</li> <li>Guardians must come back to EG together with the minor student on or before 10:00PM</li> <li>The leave request is subject for approval wherein weather conditions and other matters shall be considered.</li> <li>This form has to be submitted to the guard on duty before the guardians and the minors go out.</li> </ul> <p><b>IF STUDENT AND GUARDIAN VIOLATE,</b></p> <p>1<sup>st</sup> : Grounded for 1 week 2<sup>nd</sup> : Grounded for 2 weeks 3<sup>rd</sup> : Expelled from school the next day. (No refund)</p>			
Minor student : I do hereby absolve EG Academy and its officers of any liability whether civil, criminal or administrative, as a result of my/our voluntary act of having an activity outside the school _____, _____ 2017. Student's Name : _____ Signature : _____				
Guardian : I am taking full responsibility for the minor above. _____, _____ 2017. Guardian's Name : _____ Signature : _____				
Manager : I confirm this waiver. _____, _____ 2017. Manager's Name : _____ Signature : _____				

同行する18歳以上の学生の名前

緊急連絡先も必ず記入していただきます。

行き先によっては許されないこともあります。

必ず日本人マネージャーからの署名が必要になり、このフォームを入り口ガードマンに渡して初めて外出可能になります。

# 無料選択授業とダイアリー

無料選択授業は任意受講のグループ授業です。(月～金/17:00～17:50)  
授業内容は**ターム1**と**ターム2**に分かれており、2週間に1度ローテーションとなります。

## ターム1 Business (Intermediate3～)

### Pronunciation

- 発音・アクセントを強化します
- 英語でのプレゼンテーションを勉強します。

## ターム2 Travel English

- 旅行に必要な英語を学びます。

## CNN (Intermediate3～)

- CNNニュースを使い、ニュースの聞き取りを勉強します。

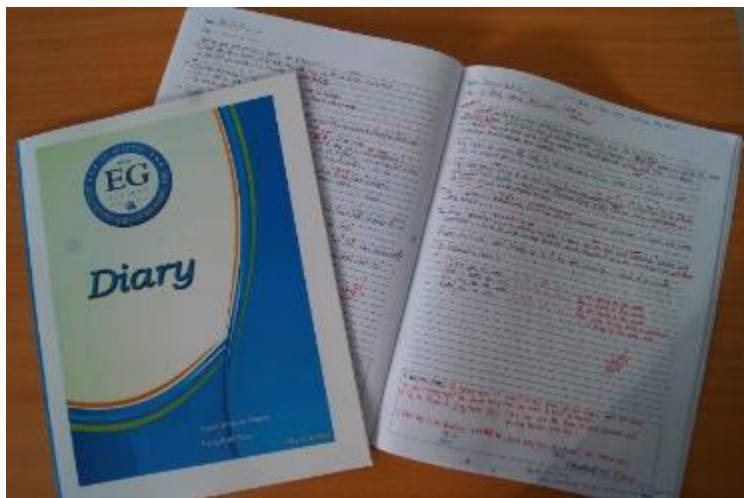


PUBLIC SPEAKINGでスピーチを披露するTさん

パワーポイントを使い英語でのプレゼンテーション



発音に特化した選択授業は人気のクラス



EG ACADEMYでは全生徒に日記を書く義務があります。書いた日記は毎日講師が添削し、翌日授業で振り返りをします。

### Yさん 留学期間:12週間 コース:INTENSIVE



Yさんのように、日記を使って毎日英語を書く練習をすることにより自然と英語力向上に繋がります! 継続は力なりですね。

日本人マネージャー

私は、日記のおかげでライティングの能力は確実に上がったと思っています。日記の練習ということでこのノートをもらいましたが、私の場合は先生から毎日お題を出してもらい、そのトピックについて自分の意見をまとめて書いてくる、という使い方をしました。最初は添削される場所が多かったのですが、間違った文法や新しい表現方法を毎日教わり、凄く勉強になりました。留学が終わる頃には添削される部分も一箇所や二箇所程度までになりました。この日記のおかげでライティングスキルは確実に向上しました。ひとつのことを留学期間で遣り通すことが出来て、初日の英語力の無さには自分でも驚きです。目で見て自分の英語力を感じる事が出来たので、この日記の制度があってよかったです。

# 日本人スタッフによる安心のサポート体制



EG ACADEMYでは日本人正社員(1名)と日本人学生スタッフを中心に日本人生徒のケアをします。EG校スタッフはこれまで日本人の団体対応や法人の受け入れなど、数多く経験しており、生徒様が快適な留学生活を送ることを保障します！新入生のピックアップから初日のショッピングモールの付き添い、病院の付き添いまで日本人スタッフが対応しますので、英語が苦手な方でも安心して留学に来ることが可能です！

\*日本人学生スタッフ:基本的に2名体制(時期により変動有り)



## WELCOME KIT

- トイレットペーパー
- お水
- カップ麺
- カップケーキ
- 固形石鹸(ボディ)
- シャンプー

ウェルカムキットの内容も文句なし！



空港で新入生をピックアップする学生スタッフ



初日ショッピングモールでは両替などのサポートもします！



EG校には日本人の他に韓国人、台湾人、中国人の学生スタッフが滞在しており、毎日必ず一人はEG敷地内に滞在するというシフトシステムで、緊急事態の際に直ちに対応出来る体制を整えております。



# 掃除・洗濯サービス

EG Academyを常に綺麗にしてくれる黄色いユニフェームを着たフィリピン人のスタッフ達。掃除は週に3回、洗濯サービスは週に3回行っています。男性スタッフもいるので電気や水回りのトラブルなどもすぐに対応！又、毎月1回寮内の全部屋害虫駆除も実施しています。



洗濯物を洗濯籠に入れて決められた曜日に出しに行きます。(無料/週3)



種類ごとに個数をカウント！  
\* 下着は出すことが出来ません。



ランドリーシートに個数を記入して終了。  
後は洗濯物が乾くのを待つだけ！



親切、そして愉快的掃除スタッフ達



気さくなスタッフは生徒さんとも仲良し！



迅速な対応のメンテナンススタッフ！

<<ネット重視派には校内の無料Wifiと別に有料ですがレンタルポケットWifiもご用意しています！>>  
有料のレンタルポケットWifi有。レンタル料金:1~3週間は週150ペソ、4週間以上は週125ペソ、  
回線使用料(例:月約995ペソ等、多数プランの中からお自身にてご加入要)は別途自己負担。

# OFF TIME & 周辺環境①

EG校でのメモリアルライフ  
～逢えてよかった、素敵な仲間たちに・・・～



# OFF TIME & 周辺環境②

## EG校から徒歩1分の2つの商業ビル

EG COMMERCIAL BUILDING



日本料理、中華料理、韓国料理、マッサージ店

CENTRAL TOWN MALL



フードコート、マッサージ店、レストラン(約10店舗)



# OFF TIME & 周辺環境③

## 便利な周辺環境(全て徒歩3分圏内)

ファーストフード店



コンビニエンスストア



交番



スーパーマーケット



カフェ



ゴルフ練習場(打ちっぱなし)



✓ EG ACADEMYの周りには2つの商業ビルに加え、ファーストフード店やスーパーマーケット、カフェなどもあり、生活がとても便利です。特にスーパーマーケットではトイレトペーパーやシャンプーなどの日用品は全て手に入ります。この他にもタピオカ屋さんやフィリピン料理が食べれるお店まであり、大変充実しております。

# EG留学がワーホリ前にも最適な理由

ワーホリ国＝欧米諸国＝欧米ネイティブの英語レッスンもワーホリ前に要受講！  
EG校の欧米ネイティブ講師陣による英語授業は、あなたのワーホリを成功に導きます！

## ①フィリピン人講師→欧米ネイティブ講師：

⇒基礎英語力をフィリピン人講師でアップ後、好みのタイミングで欧米講師のコースに移行できます。

## ②リーズナブルな費用：

⇒快適な設備の割りに低料金なEG校なら、2カ国目のワーホリに備えて費用も節約できます！

## ③オーストラリア、ニュージーランドへのアクセスが便利で格安！！

⇒クラーク国際空港から格安航空会社のエアアジアでクアラルンプールを経由してオーストラリアの各主要都市にアクセス可(マニラ空港からのセブパシフィックでクアラルンプール行きも格安な料金でアクセス可)。  
ニュージーランドへもマニラから格安航空会社のジェットスターが主要都市に就航しています！



# EG留学が団体様にも最適な理由 & 環境

治安が良く、リーズナブルなEG校は団体様にもオススメです！

## ① 韓国人のジュニア～大学団体受入実績が豊富：

⇒ 2013年オープンながら、その快適な設備から注目を集め、早くもジュニア、大学団体の実績が豊富です。  
日本からの団体は2015年から、法人様は大手企業様をはじめ、2014年からその実績がでてまいりました。

## ② 万全の警備体制 & サービス：

⇒ モニター監視に加え、寮内の入り口とフロアまで24時間徹底された安心の警備体制！ 更に交番も学校前に有！  
日本人スタッフ陣によるサポートと、到着時には”充実のウェルカムセットも無料“でご提供しております。

## ③ アクティビティの種類が豊富！！：

⇒ クラーク周辺にはスービックビーチリゾート & 動物園、ピナツボ山トレッキング、地元の村等でボランティア、  
風光明媚なハンドレッドアイランドなど、EG校ではクラークならではのアクティビティをアレンジ致します！  
※アクティビティの概要は次ページ以降



# 最寄りの総合病院&日本人ヘルプデスク

EG Academyにはドクターやナースは常駐しておりませんが、車で約10分の位置にAUF(アンヘレスユニバーシティ病院)というクラーク地区最大で、現地では先端医療施設を完備した総合病院がございます。ここAUFにはジャパニーズヘルプデスクがあり、2週毎にここAUFからドクターと日本人スタッフが、当校まで月2回往診に来られています。ジャパニーズヘルプデスクとは、日本人患者様の診察サポートをしてくれる機関です。



往診日以外の日を受診を希望する場合もジャパニーズヘルプに対応している保険をお持ちの方は無料で当校までの送迎サービスがついてきて、且つ、キャッシュレスで受診が可能となっております。日本人スタッフの方が通訳や診察の手配をしてくれるので、英語が苦手な方でも安心いただけます。

## ジャパニーズヘルプデスクのサービス内容

- ☑ 診察、検査の予約・手配
- ☑ 病院内（検査室・薬局）の手配
- ☑ 受診時の簡単な通訳等

日本人スタッフの大沢さん



# クラークとはどんなところ？

## 安全性が高く、週末にはアジア諸国等へも格安で旅行ができる『クラーク』の魅力とは？

クラークは、クラーク特別経済区とよばれ、ルソン島パンパンガ州内にあります。マニラからは、北西90km、車で2時間半程度の距離です。日本からの直行便はありませんがクラーク国際空港があるので海外からフィリピンまたフィリピンから海外、もしくはクラークからセブ島、その他の地方都市などフィリピンの国内旅行にも便利です。

クラークは以前アメリカ空軍基地に支配されており、1991年ピナツボ火山の噴火を機にフィリピンに返還され、1993年に経済特別区に指定されています。クラーク特別経済区はその米軍支配を色濃く受けており、日本のように美しく整備された道路をぬけていくと、ヴィレッジ(居住区)が点在する地区がみえてきます。この地域ではタクシーが無く、ジプニーよりもトライシクルの利用が主になります。バイクの横に座席がついているバイクタクシーで、例えば学校からショッピングモールまで行くのにも使うことになりませんが、運転手もみな英語をある程度話せます。

他にもプールやサウナ・スパ、マッサージ、カジノなどのレジャー施設や、大型のショッピングモールやレストランも軒をつらねています。旅行会社が主催するピナツボ火山を訪れるツアー・火口湖トレッキングツアー、アドゥアン滝へのツアー、アンヘレス・クラーク・フィールド1日芸術・文化・歴史ツアーなどもあり、観光客にも人気の都市です。また、クラークから車で1時間程にいくと、スービックというビーチリゾートがあります。こちらはアメリカ海軍基地のあった地区で、空港をはじめ、動物園や、キャンプ、バーベキューができるビーチもあるので、週末にこの町を訪れる学生が多いです。

クラークがフィリピンの他の地域と比べて、比較的猛暑のような暑さやせわしなさを感じさせないのは、時間がゆったり流れているようなのんびりした雰囲気からとされています。留学生の方々も平日は1日7、8時間しっかり英語を勉強して、週末は格安ながらもレベルの高いスパ・マッサージや、こうしたリゾートでゆったりと時間を過ごされるという優雅な留学ライフを体験されています。





# クラークギャラリー



# アクティビティ

## スービック（海コース）



スービックで一番の人気はビーチアクティビティです。カヤック、シュノーケリングなどが楽しめます。

ビーチでお楽しみ頂いた後は、ハーバーモールショッピング(2時間)を予定しております。

◆所要時間◆ 約10時間

## スービック（動物園コース）



スービックの見所の1つ、ZOOBIC動物園へ訪れます。午前10:30からはアニマルショーも開催されており、大人でも十分に楽しめるイベントが盛りだくさんです。ZOOBIC後はハーバーモールショッピング(2時間)を予定しております。

◆所要時間◆ 約10時間

## ボランティア



英語の勉強だけではなく、国際交流の1つとしてボランティア活動に参加してみませんか？フィリピン先住民族のアイタ族が住む村を訪問し、伝統文化を教えたり、アイタ族の子供たちと一緒に楽しめるゲームを行います。

◆所要時間◆ 約4時間

全て現地で生徒様から専用フォームを提出頂き、EG校スタッフが車含め手配致します！

## ハンドレッドアイランド

小さな島が100以上あることから名づけられたハンドレットアイランド。島のほとんどが無人島となっており、白砂のビーチでリラックスしたり、無人島探検、エメラルドグリーンの透き通った海でシュノーケリングなどが楽しめます。EG校からは少々遠いですが、行く価値アリのスポットです。是非、皆さんのお気に入りの島を見つけてください。

◆所要時間◆ 約14時間



## ピナツボ山トレッキング

山の麓までは四輪駆動車で駆け抜け、山頂ではエメラルドグリーンのカルデラ湖を眺めることができます。雨季の6~10月中旬までは、安全面を考慮し実施していません。

◆所要時間◆ 約12時間



# 週末の過ごし方①

## 勉強熱心でEG校周辺だけで過ごしたAさんの週末例



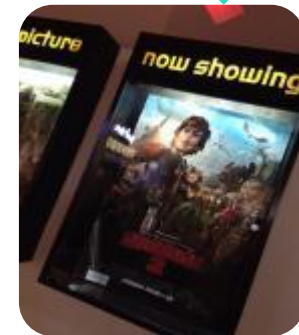
**10:00AM**

EGアカデミーからジブニーに乗って、SMショッピングモールへ！1回の乗り換えが必要ですが、SMショッピングモールへはたくさんのジブニーが走っているので簡単にいくことができます！



**10:40AM**

SMショッピングモールへ到着！1階はショッピング、2階は映画館になっています！3D映画が観れる『IMAX』もありますよ！



**3:00PM**

SMにはデパートやスーパーマーケットがあるので何でも買うことができます！

**1:30PM**

映画が終わった後は直径40cmほどある大きなピザをみんなで食べて大満足！次はお買い物へLet's Go!!



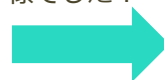
**11:30AM**

今日はちょっと奮発してIMAX/3Dの映画をみんなで鑑賞！3Dの場合は約350ペソ(約1000円)、通常の映画は180ペソ(約500円)で観ることができます。英語字幕がないのが残念ですが、英語の勉強になります！アクション映画であれば字幕なしでも楽しめます！



**6:00PM**

EGアカデミー到着です。一日お疲れ様でした！



**4:30PM**

ショッピングが終わったら、スターバックスでお茶タイム！フラペチーノが180ペソ(約500円)、アメリカンは100ペソ(約280円)で飲めます！

# 週末の過ごし方②

## アクティブで遠出大好きな Bさんの週末例

**9:00AM**

EGアカデミーから事前に予約したタクシー  
(10名乗りのバン)に乗って、スービックへ出発！！



**10:30AM**

ZOOBIC SAFARI(動物園)に到着です。  
ここではワニにエサをあげたり、専用車に  
乗って園内を回ることができます。  
一番の人気はトラと撮る記念写真です！

**6:00PM**

EGアカデミー到着です。  
一日お疲れ様でした！



**1:30PM**

動物園の後は、カマヤンビーチリゾートへ移動！  
お腹がすいたのでリゾートのホテルでランチタイム！



**2:30PM**

バンブーハウスをレンタルすることも  
できます！さー泳ぐぞ！  
フィリピンはとても日差しが強いので、  
日焼け止めは必ず塗ってくださいね！



# 週末旅行・ご帰国時の空港への車手配

## EG校では日本人スタッフが車の手配をサポートしてくれるので安心です！



### ▶ EGアカデミー日本人スタッフへ旅行・アクティビティーの相談

日本人スタッフが生徒様からご旅行のご希望（人数・目的・場所等）等をヒアリングしタクシーの代行手配などをいたします。生徒様にとってはパッケージ旅行ではございませんので、各自で好きなご旅行にアレンジすることが可能です。



### ▶ 旅行が決定したら、EGアカデミートラベルフォームに参加する生徒様のお名前・日程を書いてオフィスへ提出 & 料金の支払い

生徒様の週末の所在地を把握する為に、アンヘレス・クラーク地域から離れる場合はトラベルフォームを提出していただきます。お支払いはすべて現地通貨のフィリピンペソとなります。



### ▶ 旅行・アクティビティーへ出発！

EGアカデミーと契約しているタクシードライバーが学校までお迎えにあがります。担当のタクシードライバーの名前、電話番号などは事前にオフィスにて確認しておりますので安心して旅行することができます。

ご帰国の際はご自身で路線バス等を使ってマニラ空港へ移動することも可ですが、ほぼ全員がEGを通じてタクシーを手配してもらっています。タクシー1台の料金は3,000ペソか4名以上の場合3,700ペソで、乗車人数で左記料金を頭割り。