

断然アリの理由
**長〜い
スピーキング
タイム!!**

話さないと英語は身につかない!

マンツーマン主体のレッスンなので、スピーキング時間が長い。

1クラスに10〜15人が参加する欧米留学のレッスンでは、声を発することができる時間はわずかです。CDU ESLセンターでは、マンツーマンレッスン主体の授業を行っております。授業の半分以上は自分で英語を話しますので、リスニング力とスピーキング力向上にとっても効果的です。クラスメイトを気にせずに、わからないことをすぐに質問できる環境です。スピーキングが苦手な方にとっても最適なレッスン方法です。

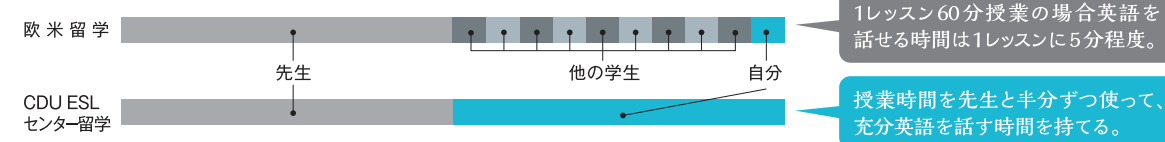


断然アリの理由
**授業以外の
時間も充実!!**

アクティビティやボランティア活動もあり、
現地の人ともふれあいながら、活きた英語が身につく!

英語が学べるのは、授業中だけではなくありません。日常生活のあらゆる場面で英語にふれられるのはもちろん、フィリピン人医学生と気軽に英会話を楽しめるアクティビティもあります。また、ボランティア活動でも現地の人と話す機会が豊富です。いろいろな人と会話ができて、自然と活きた英語が身につく、とても嬉しい環境です。

CDU ESLセンター留学と欧米留学 授業中のスピーキング時間比較イメージ



英語力習得の秘訣は、「どれくらい英語を話すか」です。

目的によって選べるコース

Personal Speaking Course

基礎的な語学力をしっかり身につける!
授業時間も短め、自由時間充実のコース

週 **30** レッスン (25時間)
※1レッスン50分

マンツーマン
レッスン **4** レッスン / 1日

1:4グループ
レッスン **2** レッスン / 1日

Intensive Speaking Course

マンツーマンレッスン重視で会話力UP!
一番人気のコース。

週 **40** レッスン (33.3時間)
※1レッスン50分

マンツーマン
レッスン **6** レッスン / 1日

選択授業 **2** レッスン / 1日

Power Speaking Course

プレゼンテーションクラスで自身獲得!
短期間で最高の実力向上を目指す。

週 **45** レッスン (37.5時間)
※1レッスン50分

マンツーマン
レッスン **5** レッスン / 1日

1:4グループ
レッスン **2** レッスン / 1日

プレゼンテーション
クラス **2** レッスン / 1日

時間割 ※サンプルの一例となります。実際は個人によって多少異なります。

	1	2	3	4	5	6	7	8	9	10	
	8:00~8:50	9:00~9:50	10:00~10:50	11:00~11:50	昼食	13:00~13:50	14:00~14:50	15:00~15:50	16:00~16:50	18:00~18:50	19:00~19:50
Personal Speaking Course	M	M	M	M		1:4	1:4				
Intensive Speaking Course	M	M	M	M		M	M	選択	選択		
Power Speaking Course	M	M	M	M		M	1:4	1:4		プレ	プレ

M マンツーマンレッスン 1:4 グループレッスン 選択 選択授業 プレ プレゼンテーションクラス

私の留学体験談



Aさん 17歳 (高校生)・男性
留学期間: 2016年3月~4月 (2週間)

1日に7人の先生の授業を受けましたが、どの先生もにこやかにやさしく接してくれて楽しくレッスンを受けることができました。(時折、雑談や冗談もあったので全く飽きることがなかったです)特に印象に残っているのは、スピーチコンテストで、発表する文章をマザーティーチャーが的確な添削を加えてくれたこと、発表本番用に自分でオシャレにカットした紙をわざわざ用意してくれたことです。たくさん先生と話ができる授業内容がとてもよかったです。

フィリピンの講師で
正しい発音が学べるか心配...

英語

が公用語のフィリピン、英語人口は世界第3位。新聞やテレビなどの日常生活でも英語が中心。アメリカ系グローバル企業のコールセンターの数も多いです。実際多少の訛りはありますが、英語初心者から中級者にとってはほぼ気にならない程度。しかも数ヶ月の留学で訛りがうつる可能性も低いです。これから世界に出て英語を話す相手は、アメリカ人とイギリス人だけではなく、全世界の人と話すので、英語の訛りを気にする必要はありません。



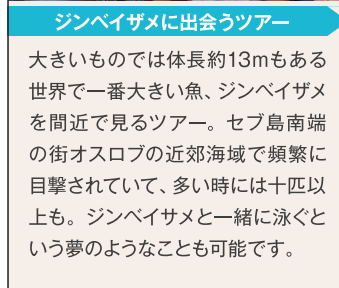
アイランドホッピング

バンカーボートと呼ばれるフィリピン独特のボートに乗って、周辺の島々を巡るツアー。ちょっとしたクルーズ気分が味わえ、透明度が高く美しい海でのシュノーケリングや、島々の上陸してのバーベキューが楽しめます。



孤児院ボランティア

孤児院にいる子供たちは、貧困、身体・精神的虐待、育児放棄、親が犯罪加害者など、いろいろな事情で生活をしています。ボランティアでは、洗濯や掃除をしたり、食事を与えたり、子供と遊んだりなど、施設の運営のお手伝いを行います。



ジンベイザメに出会うツアー
大きいものでは体長約13mもある世界で一番大きい魚、ジンベイザメを間近で見るツアー。セブ島南端の街オスロブの近郊海域で頻りに目撃されていて、多い時には十匹以上も。ジンベイザメと一緒に泳ぐという夢のようなことも可能です。



マングローブ植樹ボランティア

フィリピンも含め東南アジアでの重要な課題となっているマングローブの回復。ボランティアでは、地元住民と一緒に植樹の環境活動を行っています。



ズンバ

セブ島で人気のフィットネスエクササイズ「ズンバ」。ダンス音楽に合わせてみんなで体を動かします。毎週1回学校の中庭で開催される人気アクティビティです。



カフェトーク

毎週1回学校が主催する「カフェトーク」。スナックやドリンク片手に、気軽にフィリピン人医学生と会話を楽しみ、異文化交流できる有意義な時間です。フィリピン人医学生だけでなく、同じCDU ESLセンターの他国の学生とも友達になれるチャンスです。



セブ島で
英語留学って、
あり?



CDU ESL センターなら、 フィリピン・セブ島留学が断然アリ!

ところで...

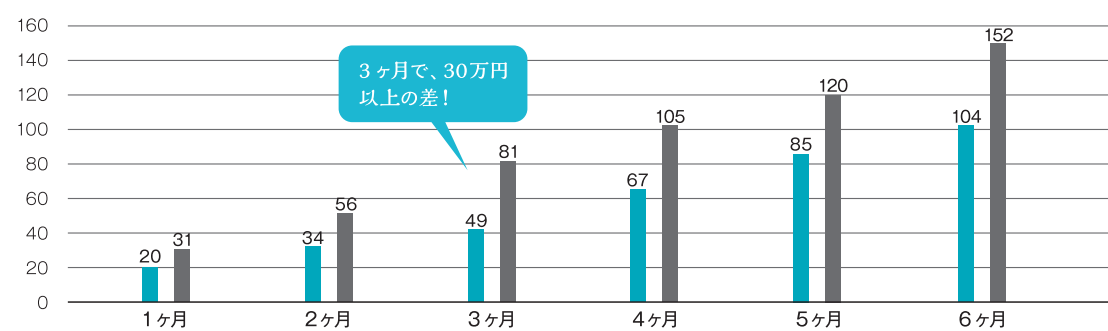
CDU ESL センターって
どんな学校?

セブ医科大学に隣接するCDU ESL センター (Cebu Doctors' University ESL Center) はフィリピン・セブ島にあるセブ医科大学付設の語学学校です。セブ医科大学は6つの附属病院を持っているセブでは誰もが知っている大きな医科大学になります。

断然アリの理由
**格安!!
留学費用**

欧米留学に比べて、留学費用も現地の生活費も圧倒的に安い! 一番気になる留学費用は、欧米留学に比べ3分の2くらい。また生活面においては、欧米では交通費・昼食代・お小遣いなどの生活費で月に5万~7万円はかかっていますが、フィリピンでは日本の3分の1以下の物価水準のため、生活必需品などの物価も格安で、月のお小遣いも1~2万円あれば十分に楽しく生活ができます。

CDU ESL センター留学と欧米留学 費用の比較 単位: 万円



断然アリの理由
**たっぷり
授業時間!!**

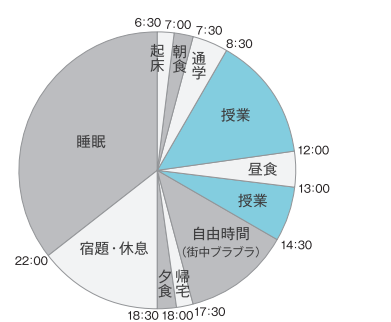
授業時間も朝から晩までしっかり確保できる! 短期間で確実に英語を身につけるのに最適な環境。

1日6レッスン~10レッスンあるCDU ESLの授業プログラムでは、朝から夕方もしくは夜までしっかりと勉強します。欧米留学では、夕方前に終わるのが基本プログラムですので、CDU ESL センター留学の1日の授業時間が長いことがわかります。

CDU ESL センター留学と欧米留学 1日の過ごし方比較

欧米留学

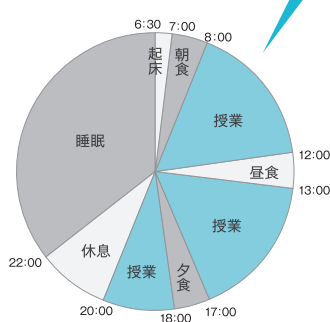
1日の授業時間は約5時間。放課後は、図書館で自習したりお友達とカフェに行ったりして過ごし、夕食前にホームステイに帰宅する。通学・帰宅時はバスもしくは電車での移動時間もかかる。



CDU ESL センター留学

学校敷地内の寮生活なので、通学時間がからない。朝8時から夕方17時もしくは20時までしっかりと授業。1日の授業は約9時間。授業終了後は近くのレストランやカフェでお友達と門限まで過ごす。

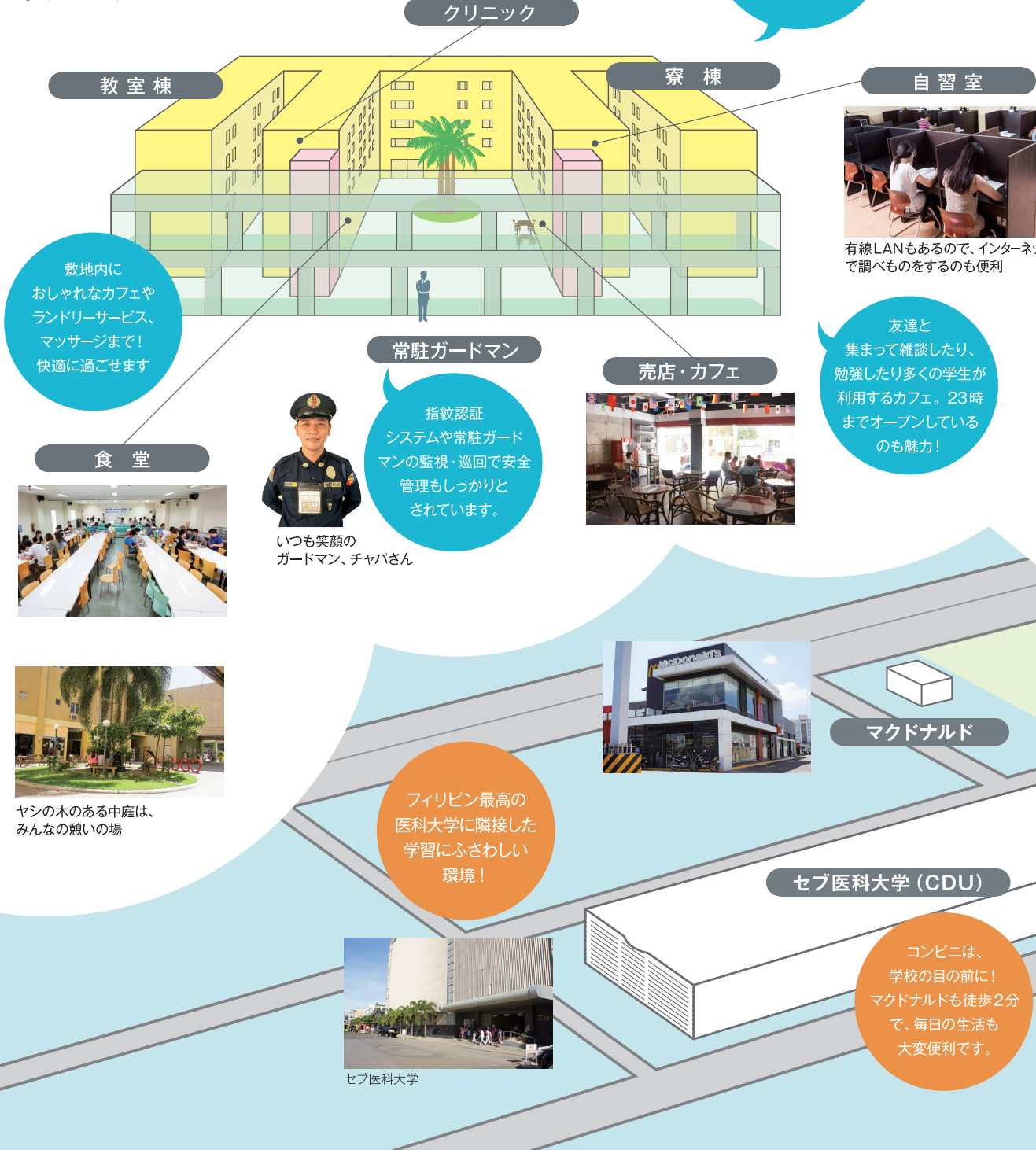
無駄な時間がなく、集中して
がっつり勉強できる!



快適に過ごせる学校内と 周辺エリアの落ち着いた環境にも安心!

CDU ESL センター 校舎

学生寮完備の校舎は、
充実した施設とサービスが
うれしい!



学校周辺MAP

学校周辺は落ち着いた環境でありながら、買い物も食事でも便利!

学校周辺は、開発エリアになり一般住民が住んでいません。アジア特有の車、バイク、人などごちゃごちゃした感は一切ありません。比較的落ち着いた安心して生活環境があります。放課後は、休息や自習をしたり、お友達と学校周辺で過ごしたり、学校の中だけではなく、みなさん色々なスタイルで欧米留学のように生活を楽しんでいます。



初めての海外留学、
治安の面が心配なだけで...

安心 して下さい。学校周辺は人も少なく落ち着いた安全な環境なので日中出歩くぶんには心配ありません。ただしセブ島の中には治安の悪い地域もあります。ズボンの後ろポケットなどに財布や携帯を入れていると、スリに遭う可能性も高まります。街に出かけるときは十分に気をつけ、一人では歩かないようにしてください。

