



2019 New School Information





1. ご挨拶
2. 2 キャンパスの特徴
3. 学習プログラム
4. レベルシステム
5. 講師について
6. スタッフ紹介
7. Buddy Teacher システム
8. 食事

IDEA ACADEMIA

9. 概要と特徴
10. クラス紹介

ESL Programs

11. Value ESL, General ESL
12. Task Based Lesson

EXAM Intensive

13. IELTS Intensive
14. TOEIC Intensive
15. TOEFL Intensive

Business English

16. Business English

Teacher Development

17. Teachers of English
18. CELTA Certified by Cambridge.
19. 学校施設
20. 滞在先
21. 1日の流れ
22. 学校写真ギャラリー

IDEA CEBU

23. 概要と特徴
24. クラス紹介

ESL Programs

25. Value ESL, Power Speaking

Exam Intensive & Score Guaranteed

26. TOEIC Intensive
27. TOEIC Guaranteed
28. IELTS Intensive
29. IELTS Guaranteed
30. TOEFL Intensive
31. TOEFL Guaranteed
32. 学校施設
33. 滞在先
34. 1日の流れについて
35. 学校写真ギャラリー
36. 情報配信について



ご挨拶

世界で急速に進むグローバル社会。多国籍の人々と一緒に仕事をすることも日常となりつつあります。そんな中、英語はコミュニケーションスキルとして必須の時代です。IDEA English Groupはグローバル人材を一人でも多く育てられるよう、国際標準規格CEFRに沿ったレベル別カリキュラムを採用し、これまでの学校運営経験を元に開発した独自のPREP法とアクティブリスニングの2つを軸に徹底した英語スピーキング強化のプログラムを実現しました。当校のプログラムは各国の留学生が一般英語学習のみにとどまらず、コミュニケーションツールとして英語を自分の言語として使いこなせるように工夫されています。



Management

経験豊富なマネジメント陣

Japanese-owned and globally staffed! :

私達は、2010年にIDEA DAVAO校から始まり、2012年にIDEA CEBU校、2015年にはIDEA ACADEMIA校と長年の学校運営の経験と実績を活かし、学生の学習意欲、モチベーションを重視し、学校方針、コンセプト、学習カリキュラム、生活環境、サービス、サポート体制において、それぞれこだわり抜いたシステムを採用しております。

各国の留学生に満足頂ける世界標準の語学学校へと成長していくことを誓います。

2 キャンパスの特徴

IDEA ACADEMIA、IDEA CEBU 2 キャンパス運営

学校は2タイプのキャンパスがございます。

豊富なコースと選べる滞在スタイルでフレキシブルな“IDEA ACADEMIA”

校内はカフェテリアのような空間で、リラックスしながらご自身の生活スタイルに合わせて学習ができる環境です。

セミインテンシブシステムの“IDEA CEBU”

こちらは毎朝ボキャブラリーテストがあり、授業も最大13クラスまで受講できます。“とにかく英語学習に集中したい”方向けのキャンパスです。



IDEA ACADEMIA

- ・フレキシブルスタイル
- ・3~11コマまで選択できるクラス
- ・カフェのような空間と設備
- ・外部寮・ホテル滞在
- ・CELTAコース
- ・Teacher Development プログラム

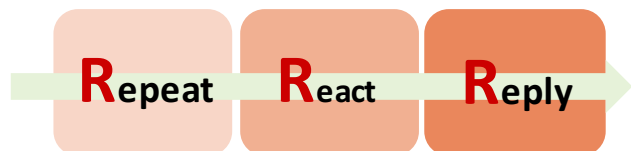


IDEA CEBU

- ・セミインテンシブ
- ・Intensive プログラム(最大13クラス)
- ・1日15個の単語テストを毎朝実施
- ・内部寮・ホテル滞在
- ・試験対策&点数保証コース (IELTS, TOEIC, TOEFL)



1. 結論となる意見 (結果)
2. なぜそうなのか (理由)
3. 理由の裏付けデータ (証拠)
4. 結論 (結果)



- Repeat** (繰り返し) - 会話上のキーワードを繰り返し利用
React (反応) - 相槌、理解
Reply (返答) - 質問・コメント

Communicative Method

IDEAグループのプログラムは論理的会話法を展開する「PREP」と、会話をスムーズに展開してくための「アクティブリスニング」の2つのテクニックを軸に授業を展開しています。講師はこのメソッドのトレーニングを徹底して受けており、単に英語を教えるだけでなく、自然に表現力と理解力を養うためのスキルを授業で展開します。

プライベート授業でこの2つのテクニックを学び、グループ授業のカンバセーションや、ディスカッション、プレゼンテーションで実践しながら、人前で論理的に話す展開力とコミュニケーション能力を磨き、より活きた英語力を身に付けます。

IDEA English Teaching Method

1.PREP

PREPは論理的話法を使用し、結果から話を展開し、結果を理論づける英語圏独特の表現発話法の中で、「POINT (ポイント)」「REASON (理由)」「Evidence (証拠)」「POINT (ポイント)」という順序で会話を展開していきます。

2.RRR

アクティブリスニングは会話のキャッチボールを円滑にするためのテクニックで、相手の話をよく理解し、次の話題にしっかり展開できるようになる、活きたリスニング法です。ポイントは単に聞く、単に相槌するのではなく、話を広角に展開していくための、キーワードを抜き取り、さらに深めるための質問やコメントなど、相手の話題に対して、円滑にコミュニケーションを進めていくための必須なリスニング法となります。

レベルシステム



12段階のレベルと可視化されたテストシステム

IDEAグループのレベルシステムは、国際標準規格CEFRに沿った12段階でレベル別に細かく設けており、学生自身のレベルを的確に把握できます。最初のエントランステスト、4週ごとに行われるプログレステストがあり、スピーキングテストでは動画撮影を行い、講師が各留学生の弱点を視覚的に把握し、実践的に話せるようになる為の、学習プランを作成します。

IDEA Placement and Progress Test Scores

IDEA Levels		Tests	CEFR	CEFR-J	TOEFL-iBT	Cambridge ESOL	BULATS	IELTS	TOEIC	ILR
Advanced	C2	C	C2	C2	100-120	CPE	90-100	8.5-9.0	955-990	2.5-4.9
Upper Intermediate	C1		C1	C1	87-99	CAE	75-89	7.0-8.0	855-950	2.0-2.5
Intermediate 2	B2.2	B2	B2	B2.2	65-86	FCE	60-74	5.5-6.5	755-850	1.8-2.0
Intermediate 1	B2.1			B2.1						
Pre-Intermediate 2	B1.2	B1	B1	B1.2	44-64	PET	40-59	4.0-4.5	655-750	1.6-1.8
Pre-Intermediate 1	B1.1			B1.1						
High Beginner 2	A2.2	A	A2	A2.2	30-45	KET	20-39	2.5-3.5	455-650	1.4-1.6
High Beginner 1	A2.1			A2.1						
Beginner 3	A1.3	A1	A1	A1.3	9-29	-	10-19	1.5-2.0	355-450	1.0-1.4
Beginner 2	A1.2			A1.2						
Beginner 1	A1.1			A1.1						
Basic	Pre-A1	-	-	Pre-A1	~8	-	-	~1.0	~350	~.9

Level System

Level System Description

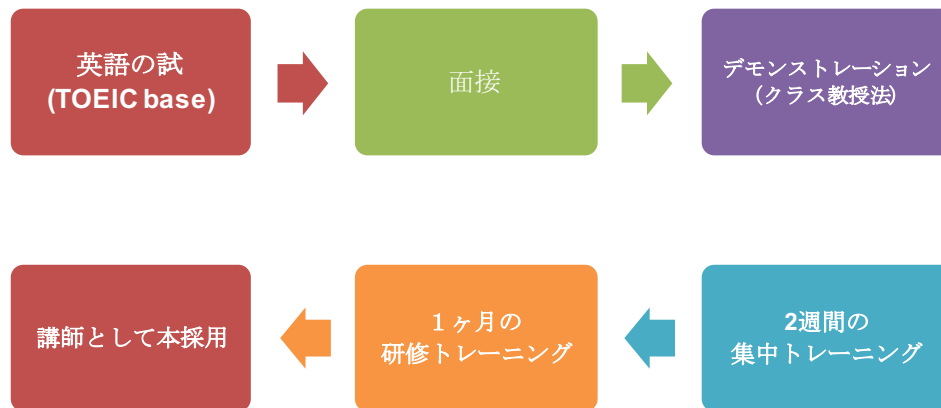
IDEA Levels	CFER	Description
Advanced	C2	完璧に英語を話すことが出来、専門知識をもつネイティブスピーカーとの会話もスムーズに行うことが出来る。また、あらゆるレベルの英語を理解することが出来る。幅広い語彙やイディオムを使用し口語表現や適切な教養の引用をすることも出来、全てのコミュニケーションにおいて首尾一貫して完璧に会話を行うことが出来る。
Upper-Intermediate 2	C1	スピーキング能力は、ネイティブカントリーの高校卒業生の能力とほぼ同等である。文化の違い、諺、曖昧な表現、イディオムの意味を正確に理解し、使用することができる。専門用語や特殊な語彙を理解する能力が不足しているが、会議、プレゼンテーション、交渉などのストレスの高いコミュニケーション状況に挑戦することが可能。
Upper-Intermediate 1	C1	どんな状況においても効果的に英語を話すことが出来る。矛盾や誤りが多少あっても、コミュニケーションの流れを妨げることはない。通常のスピーチレートで訛りのないネイティブスピーカーとの対面の会話では、相互理解をすることが可能。発音と流暢さはネイティブレベルではあるが、ストレス、イントネーション、ピッチコントロールに問題がある可能性がある。
Intermediate 2	B2	ほとんどの実践的、社会的、専門的な話題に積極的に参加することができ、十分な正確さと語彙をもってコミュニケーションをとることが可能。様々な文法や語彙を用いて正確に近い表現で意見を伝えることが出来る。発音に問題があっても、完全に理解することが可能。
Intermediate 1	B2	実用的な限られた語彙を使用し、会話を行うことが可能だが、時に誤りがあり相手に伝わらないことがある。プレッシャーがある状態になると、本来の英語力を発揮出来ない可能性もある。慣れ親しんだアクセントで明確な方法で伝えられれば、ネイティブレベルのスピードで話している英語を理解することが可能。
Pre-Intermediate 2	B1	多少の躊躇または、不正確さのいずれかがあっても会話を行うことが出来る。間違いはありながらも、個々の意見、情報交換など簡単なトピックスであれば可能。相手の発言に迷いや間違いがあった場合、明確に理解することが出来る。
Pre-Intermediate 1	B1	簡単な表現を用いて意見や感情を伝えることができ、賛成・反対などの意見を主張することが出来る。また、簡潔にゆっくりとだがよくある日常生活の出来事話し合うことが出来る。
High Beginner 2	A2	適切なトピックスに対して、フレーズや表現を理解することができる。また、ゆっくりと明確に定型の返答をすることができる。時間をかけ、視覚的なサポートがあれば簡単な会話を行うことが出来る。
High Beginner 1	A2	限られた範囲の表現を使用して理解し、話すことができるが、躊躇したり、不正確である。相手からの問いかけや相づちがあれば簡単な会話が成り立つ。日常生活に関する簡単な会話であれば定型文を使用し返答を行うことが出来る。
Beginner 2	A1	基本的なフレーズを使用して、身近なトピックに関連する短い簡単な意見を表現できる。数字、価格、または日付などゆっくり、はっきりと伝えれば理解することが出来る。
Beginner 1	A1	いくつかの基本的な短いフレーズを理解し話すことはできるが、話すことに慣れておらず確認がなく自信がない返答。また、簡単な質問に答えることはできるがゆっくりと時間をかけて正確な返答は出来ない。
Basic	A0	限られた単語での表現はできるが、バラエティに乏しい。また、アルファベットや簡単な単語を理解することが可能。



講師のクオリティ管理

クオリティの高い授業を提供できるよう当校は採用まで5段階プロセスを設けております。最初の採用の基準は基本的に大学卒業で、教育学部を中心に、フィリピンで英語力が非常に高い、看護学科なども採用基準となります。本採用まではTOEIC模擬試験、インタビュー、デモレッスン、トレーニング、ビジネスマナーなどの研修を経て実際に講師として採用となります。

英語講師はプロとして継続的にトレーニングを受けておりますので、非常に高いレベルの授業が継続的に提供可能です。留学生がただ英語を学ぶだけではなく、実際に世界で通用する人材になることを目指して、講師の教育を行っております。



優秀な講師を採用する為の5段階プロセス

- 1) 週間トレーニング、コーチング、アップデート会議
- 2) 月間集中トレーニングとワークショップ
- 3) CELTAなどの他の組織や機関との定期的なトレーニング
- 4) TOEIC、IELTS、TOEFLなどの月次英語能力試験

一貫した継続的なトレーニングと高等教育のための開発

スタッフ紹介



困ったことがあればお気軽にご相談ください。
各国のスタッフがサポートいたします。



IDEAグループはこれまで企業や学校のグループを長年にわたり、受入れてきた実績があります。また、私たちは多国籍スタッフを雇用しており、各国の留学生が快適に過ごせるように配慮しています。新しい生活環境や英語学習にさまざまなトラブルが出てくるかと思いますので、困っていることがあればお気軽にご相談ください。

Buddy Teacher システム



Buddy Teacher System:

学習カウンセリングから生活まで

Buddy Teacher Systemは入学後に**Buddy Teacher**が付き、定期的にかウンセリングを行います。エントランステストを受けた最初の週に、1回目のカウンセリングを行い、学習プランを作成します。その後は留学期間に合わせて、定期的にかウンセリングを行います。授業の進捗状況を確認、目標の再設定などを行い、各生徒の目標達成に向けて**Buddy Teacher**がアドバイスをします。

Entrance/Progress Tests:

- Grammar
- Listening
- Reading
- Writing
- Speaking(Video)



食事



IDEA ACADEMIA

平日 月～金:3食(朝・昼・夜)
土・日・祝:2食(ブランチ・夜)

IDEA CEBU

平日:月～土・祝 3食(朝・昼・夜)
日:2食(ブランチ・夜)

Meal

留学生活で忘れてはいけないのが食生活。長期間の海外滞在で食事はとても重要です。
IDEA Groupは、豊富なメニューと栄養バランスを考えた食事を提供しています。
また、日本食のトレーニングを受けたスタッフがおりますので、日本食テイストの料理も提供されます。
グリーンカレーやビビンバなど多国籍な留学生に合わせた料理も提供しております。



IDEA ACADEMIA



Flexible Style



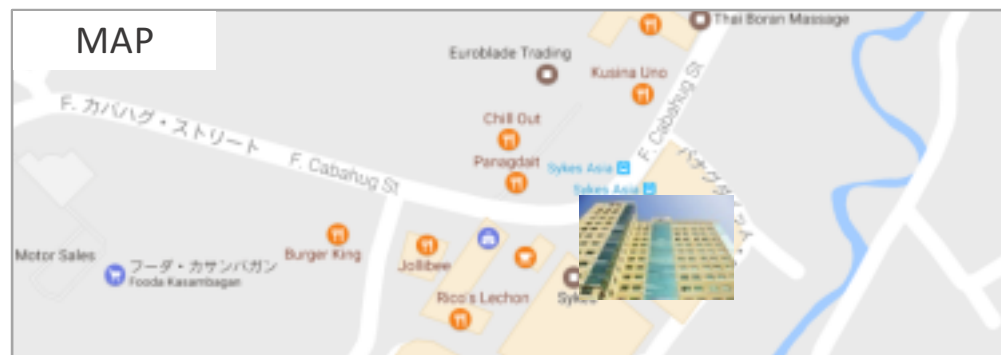
学校名	IDEA ACADEMIA
住所	16F GAGFA IT TOWER, Panagdait, Mabolo, Cebu City, CEBU
設立	2015
資本	日本資本 100%
SSP / TESDA	あり
定員	220
国籍	日本60%, 台湾20%, タイ 5%, 韓国 5%, ベトナム 5%, 中国 5%* 時期によって変動あり
授業時間	50 分 / 1 クラス
コース	ESL / TOEIC / IELTS / TOEFL / Business
門限	外部寮 (Standard) / ホテル寮: 門限なし 外部寮 (Superior): 月曜～土曜 6:00AM～11:00PM 日曜: 6:00AM～9:00PM
入寮日	<外部学生寮> 入寮: 基本的には日曜。もしくは土曜の18:00以降(航空券の都合で難しい場合) 退寮: 土曜の12:00までに退寮 <ホテル寮> 入寮: 日曜14:00以降 退寮: 土曜12:00迄
学校設備	カフェラウンジ、グリーンラウンジ、ソファラウンジ、ダイニングルーム、プレゼンテーションルーム、ファンクションルーム、マンツーマンルーム、テストルーム
お部屋タイプ	<外部学生寮> Superior Dorm(3,4人部屋) / Standard Dorm(1人,2人部屋) <ホテル寮> 1,2,4人部屋
周辺施設	カフェ、レストラン、セブイレブン、ファストフード、スーパーマーケット

IDEA ACADEMIA

IDEA ACADEMIAはフレキシブルスタイルの語学学校です。校内はカフェテリアのようなスタイリッシュなデザインで、リラックスしながら英語学習ができます。コースは一般英語のESLコースから試験対策TOEIC、IELTS、TOEFLを提供しております。また社会人向けのビジネスコース、英語講師トレーニングコースとして、Teacher Development、CELTAがあります。また、滞在先は外部の学生寮とホテル寮から選べ、周辺施設はレストラン、カフェ、コンビニエンスストア、薬局などが同じビル内にあり便利な立地条件です。“自分の目的・生活スタイルに合わせて留学をカスタマイズしたい”という方向けです。

IDEA ACADEMIA's Point

- ・フレキシブルスタイル
- ・3～11コマまで選択できるクラス
- ・カフェのような空間と設備
- ・外部寮・ホテル滞在
- ・CELTAコース
- ・Teacher Development プログラム





マンツーマンクラス

TTT(Teacher Talking Time)を最小限の講師20%学生80%の原則のもと、学生主体で話す流れに応じてスキルを定着させて、実践で使用できる英語を身に付けることが可能です。また、独自メソッドの論理的に話せるようになる“PREP”と会話のキャッチボールを円滑にする“Active Listening”の2つの軸を中心にスピーキング+コミュニケーション能力を磨きます。



1対2クラス(1:2):

留学生同士が様々なTopicに従い、あらゆるTaskをディベート、ディスカッションするクラスとなります。その際のキーとなる語彙やセンテンスに関してより深く説明を加えながら、英語のアウトプットと英語の思考力を上げるためのレッスンです。



スモールグループクラス(~8):

スモールグループ授業はプライベートレッスンで学んだことを実践の場として、設けられています。クラスメイトとのディスカッション、ディベートを通して、表現力豊かな英語力を身に付けます。また、同じレベルの学生同士で、客観的にご自身の英語力を確認することでより向上心を持って学習に取り組むことができます。最大8名。



ビッググループクラス(~30):

ビッググループ授業ではサバイバルイングリッシュやTOEIC、IELTS、マルチメディア、プレゼンテーションなどがあります。実践で役立つ英語から試験対策が学習できるプログラムとなります。最大30名。



オプションクラス(~8):

モーニングクラスの「Voca Enhancement」では単語を学習します。アイスブレイクとして行います。ナイトクラスの初級向け「Grammar Review」は文法の基礎を学習し、中級以上向けの「Theater Arts」はニュースやドラマを観ながら表現力などを学びます。また、ネイティブの発音を学習する「American Accent」があります。

※授業内容は変更となる場合がございます。

General ESL

Value ESL, General English / Intensive TBL



IDEA ACADEMIA

英語初心者から受講が可能で、英語4技能をしっかりと学習するプログラムです。体系的で総合的に学習し、「読・書・聞・話」をバランス良く効果的に習得することを目標とします。

フィリピン留学で一般的なセミスパルタコースに値し、集中して英語学習をしたい留学生に最適なプログラムです。

マンツーマンクラスではスピーキング・語彙・リーディング・発音等の授業を提供し、グループクラスでは、マンツーマンクラスで学んだスキルを存分に生かせるスピーキングの場を提供致します。

Levels : Any Level Above

*Option Class

Class Type	Private (1:1)		Small Group		Big Group		Morning Option Class		Afternoon Option Class		Night Option Class		Total Lesson hours (Maximum)	
	Lessons	mins	lessons	mins	lessons	mins	lessons	mins	Lessons	mins	lessons	mins	Total Class/Day	Total hrs / Day
Value ESL	3	150	*1	50	*1	50	*1	30	*1	50	*2	100	9 classes	7.17 hrs/day
General English	4	200	1	50	1	50	*1	30	*1	50	*2	100	10 classes	8 hrs/day

※Add One-to-One 5 to 8

Course	Private (1:1)	Small Group	Big Group	Optional
VE - 3	Speaking, Reading/Writing, Pronunciation/Vocabulary			
GE - 4	Speaking, Reading/Vocabulary, Writing/Vocabulary, Grammar/Pronunciation			<Morning Class> ・ Voca Enhancement <Afternoon Class> ・ American Accent <Night Class> ・ Grammar Review ・ Toastmasters Club ・ Theater Arts ・ Job English <Wellness club Night> ・ Mon: Yoga, Tue: Zumba, ・ Wed: Yoga, Thu: Zumba
GE - 5	Speaking, Reading/Vocabulary, Writing/Vocabulary, Grammar/Pronunciation, Grammar	・ Debate ・ Grammar for Communication ・ Discussion ・ Active Listening ・ Role Play	・ Survival English ・ IELTS ・ TOEIC ・ Multimedia Class ・ Presentation	
GE - 6	Speaking, Reading/Vocabulary, Writing/Vocabulary, Grammar/Pronunciation, Grammar, Writing			
GE - 7	Speaking, Reading/Vocabulary, Writing/Vocabulary, Grammar/Pronunciation, Grammar, Writing, Vocabulary			
GE - 8	Speaking, Speaking2, Reading/Vocabulary, Writing/Vocabulary, Grammar/Pronunciation, Grammar, Writing, Vocabulary,			

タスクベースのレッスンでは、講師がタスクを与え、学生同士が様々なトピックに従いディスカッション、ディベートを行うプログラムです。キーとなる語彙やセンテンスに関してより深く説明を加えながら、英語のアウトプットと思考力を高めるためのレッスンです。マンツーマンクラスで学んだスキルを存分に生かせるスピーキングの場を提供致します。

Levels : Any Level Above

*Option Class

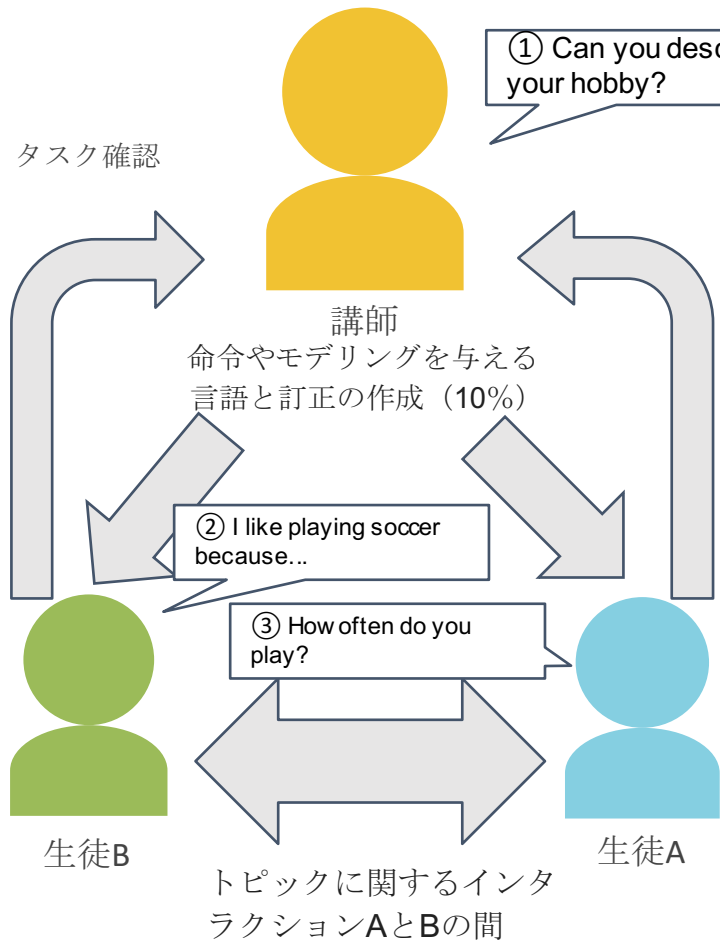
Class Type	Private (1:1)		TBL 2:1		Small Group		Big Group		Morning Option Class		Afternoon Option Class		Night Option Class		Total Lesson hours (Maximum)	
	Lessons	mins	Lessons	mins	Lessons	mins	Lessons	mins	Lessons	mins	Lessons	mins	Lessons	mins	Total Class/ Day	Total hrs / Day
TBL	3	150	2	100	*1	50	*1	50	*1	30	*1	50	*2	100	11 classes	8.83 hrs/day

Course	Private (1:1)	2:1	Small Group	Big Group	Optional
TBL	<ul style="list-style-type: none"> • Speaking • Reading/Vocabulary • Writing/Vocabulary • Grammar/Pronunciation • Grammar • Writing • Vocabulary • Pronunciation 	<ul style="list-style-type: none"> • Debate (2:1) • Discussion (2:1) 	<ul style="list-style-type: none"> • Debate • Grammar for Communication • Discussion • Active Listening • Role Play 	<ul style="list-style-type: none"> • Survival English • IELTS • TOEIC • Multimedia Class • Presentation 	<ul style="list-style-type: none"> <Morning Class> • Voca Enhancement <Afternoon Class> • American Accent <Night Class> • Grammar Review • Toastmasters Club • Theater Arts • Job English <Wellness club Night> • Mon:Yoga, Tue:Zumba, • Wed:Yoga, Thu:Zumba

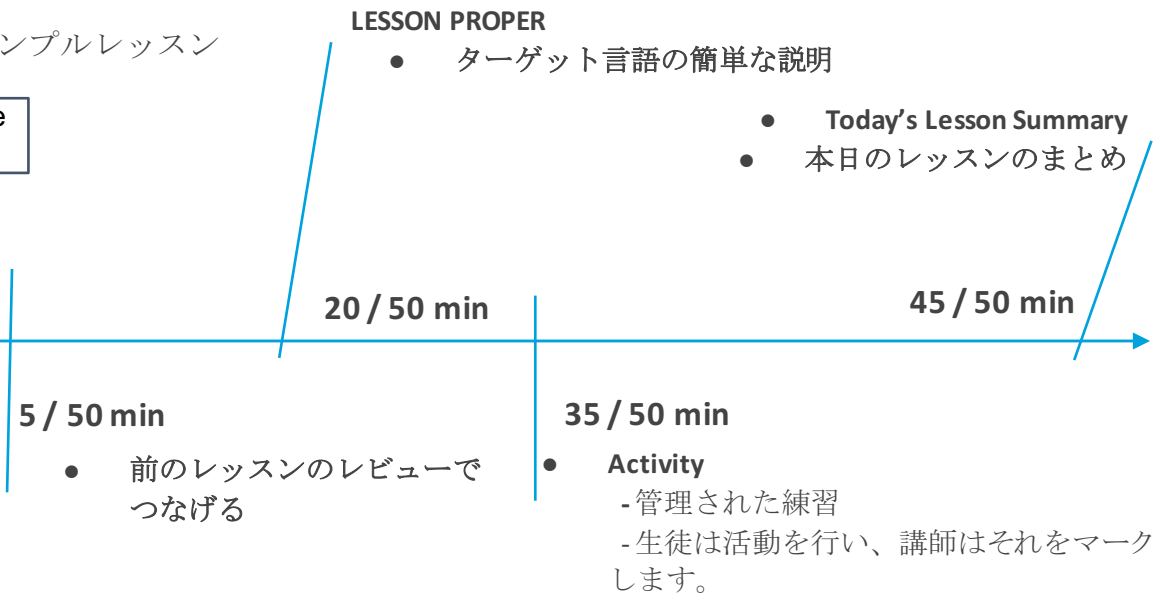


TBLは講師がファシリテーターとなり、英語トピックに対し同レベルの留学生のディベートの相互作用を促し、議論を膨らませ課題（問題）を解決することで英語力を高めます。

サンプル チャート



サンプルレッスン



Exam Intensive

TOEIC / IELTS / TOEFL



IDEA ACADEMIA

これからIELTSの学習をスタートする方、短期間でもIELTSに特化して学習したい方向けで1週間～IELTSの学習が可能なプログラムです。
IELTSは英語圏へ留学・就職、または移住等される方向けの語学力を測る試験で国際的に広く採用されている英語能力判定テストです。
当校のIELTSコースは必要とされる国際基準を満たすべく慎重にプログラムしております。

Levels : IDEA Level A2 Above / TOEIC 450 Above / TOEFL 30 Above / IELTS 2.5 Above

*Option Class

Class Type	Private (1:1)		Small Group		Big Group		Morning Option Class		Afternoon Option Class		Night Option Class		Total Lesson hours (Maximum)	
	lessons	mins	lessons	mins	lessons	mins	lessons	mins	lessons	mins	lessons	mins	Total Class/ Day	Total hrs / Day
IELTS Intensive	4	200	1	50	2	100	*1	30	*1	50	*2	100	11 classes	8.83 hrs/ day

※Add One-to-One 5 to 8

	Private (1:1)	Small Group	Big Group	Optional
IELTS Intensive	<ul style="list-style-type: none"> Academic Speaking Academic Reading Academic Writing & Vocabulary Academic Vocabulary & pronunciation 	<ul style="list-style-type: none"> Debate Grammar for Communication Discussion Active Listening Role Play 	<ul style="list-style-type: none"> Academic Listening* Survival English IELTS TOEIC Multimedia Class Presentation 	<ul style="list-style-type: none"> <Morning Class> <ul style="list-style-type: none"> Voca Enhancement <Afternoon Class> <ul style="list-style-type: none"> American Accent <Night Class> <ul style="list-style-type: none"> Grammar Review Toastmasters Club Theater Arts Job English <Wellness club Night> <ul style="list-style-type: none"> Mon:Yoga, Tue:Zumba, Wed:Yoga, Thu:Zumba

これからTOEICの学習をスタートする方、短期間でもTOEICに特化して学習したい方向けで1週間～TOEICの学習が可能なプログラムです。
 TOEICは特に日本の就職、大学、高校で語学力を測る試験で広く採用されている英語能力判定テストです。
 当校のTOEICコースは必要とされる国際基準を満たすべく慎重にプログラムしております。

Levels : IDEA Level A2 Above / TOEIC 450 Above / TOEFL 30 Above / IELTS 2.5 Above

*Option Class

Class Type	Private (1:1)		Small Group		Big Group		Morning Option Class		Afternoon Option Class		Night Option Class		Total Lesson hours (Maximum)	
	lessons	mins	lessons	mins	lessons	mins	lessons	mins	lessons	mins	lessons	mins	Total Class/ Day	Total hrs / Day
TOEIC Intensive	4	200	1	50	2	100	*1	30	*1	50	*2	100	11 classes	8.83 hrs/ day

※Add One-to-One 5 to 8

	Private (1:1)	Small Group	Big Group	Optional
TOEIC Intensive	<ul style="list-style-type: none"> • TOEIC Speaking • TOEIC Reading • TOEIC Grammar • TOEIC Vocabulary 	<ul style="list-style-type: none"> • Debate • Grammar for Communication • Discussion • Active Listening • Role Play 	<ul style="list-style-type: none"> • TOEIC Listening* • Survival English • IELTS • TOEIC • Multimedia Class • Presentation 	<ul style="list-style-type: none"> <Morning Class> • Voca Enhancement <Afternoon Class> • American Accent <Night Class> • Grammar Review • Toastmasters Club • Theater Arts • Job English <Wellness club Night> • Mon:Yoga, Tue:Zumba, • Wed:Yoga, Thu:Zumba

TOEFLの試験対策コースです。TOEFLは外国語としての英語能力判定試験で、母国語以外の英語のスピーカーが、大学で話したり、聞いたりと実生活で必要な英語力を測定します。TOEFLテストを受験するほとんどの方は、海外の大学に留学します。また、多くの政府機関、奨学金制度、および認可/認証機関は、英語能力を評価するためにTOEFLスコアを使用しています。TOEFLテスト準備コースは毎日4つのプライベートクラスで構成され、TOEFLに必要とされるスキルを集中的に学べるプログラムを提供します。コース内容はテスト準備とコミュニケーション英語を重視しており、学生が英語の語彙を増やし、TOEFL対策スキルを向上するための授業を提供します。

Levels : IDEA Level A2 Above / TOEIC 450 Above / TOEFL 30 Above / IELTS 2.5 Above

*Option Class

Class Type	Private (1:1)		Small Group		Big Group		Morning Option Class		Afternoon Option Class		Night Option Class		Total Lesson hours (Maximum)	
	lessons	mins	lessons	mins	lessons	mins	lessons	mins	lessons	mins	lessons	mins	Total Class/ Day	Total hrs / Day
TOEFL Intensive	4	200	1	50	2	100	*1	30	*1	50	*2	100	11 classes	8.83 hrs/ day

※Add One-to-One 5 to 8

	Private (1:1)	Small Group	Big Group	Optional
TOEFL Intensive	<ul style="list-style-type: none"> • TOEFL Speaking • TOEFL Reading • TOEFL Grammar • TOEFL Vocabulary 	<ul style="list-style-type: none"> • Debate • Grammar for Communication • Discussion • Active Listening • Role Play 	<ul style="list-style-type: none"> • TOEFL Listening* • Survival English • IELTS • TOEIC • Multimedia Class • Presentation 	<ul style="list-style-type: none"> <Morning Class> <ul style="list-style-type: none"> • Voca Enhancement <Afternoon Class> <ul style="list-style-type: none"> • American Accent <Night Class> <ul style="list-style-type: none"> • Grammar Review • Toastmasters Club • Theater Arts • Job English <Wellness club Night> <ul style="list-style-type: none"> • Mon:Yoga, Tue:Zumba, • Wed:Yoga, Thu:Zumba

Business English



IDEA ACADEMIA

こちらのビジネスコースは現在英語を必要とする職場で働いている方、もしくは先々に必要とされる方にお勧めのコースです。マンツーマンクラスとグループクラスがコンビネーションになったこのコースは様々なビジネスシーンで必要とされるスキル、語彙、ミーティング、プレゼンテーション、ネゴシエーション能力とビジネスでは欠かせないスキルを養うのに大変適したコースです。効果的にグローバルビジネスを学ぶことが出来ます。

Levels : IDEA Level B1 Above

*Option Class

Class Type	Private (1:1)		Small Group		Big Group Biz Presentation		Morning Option Class		Afternoon Option Class		Night Option Class		Total Lesson hours (Maximum)	
	lessons	mins	lessons	mins	lessons	mins	lessons	mins	lessons	mins	lessons	mins	Total Class/ Day	Total hrs / Day
BIZ English	4	200	1	50	1	50	*1	30	*1	50	*2	100	10 classes	8 hrs/day

※Add One-to-One 5 to 8

Course	Private (1:1)	Small Group	Big Group	Optional
BIZ English	<ul style="list-style-type: none"> • Business Speaking & Vocabulary • Business Reading & Pronunciation • Business Grammar & Writing • Listening 	<ul style="list-style-type: none"> • Survival BIZ & Listening 	<ul style="list-style-type: none"> • Presentation 	<ul style="list-style-type: none"> <Morning Class> • Voca Enhancement <Afternoon Class> • American Accent <Night Class> • Grammar Review • Toastmasters Club • Theater Arts • Job English <Wellness club Night> • Mon: Yoga, Tue: Zumba, • Wed: Yoga, Thu: Zumba

Teacher Development

Teachers of English / CELTA



IDEA ACADEMIA

Teachers Of Englishプログラムは、現在英語教師として活躍されている方のスキルアップ。また、そのほか英語を教えることにご興味がある方向けのコースになります。このプログラムでは、英語を英語で教えるスキルを身に付けていただくと共に、模擬実習として学校内でデモレッスンを行う授業もあります。クラスマネージメントスキル、時間配分など教えるだけでなく、どう授業をスムーズに運び、生徒別に適した授業を提供できるかなどのハイクオリティなスキルも習得して頂きます。

また、レッスンプランの作成、それを基にしたクラス内容、生徒別に効果的な教授法、戦略的教授法も身に付けて頂きます。

Levels : IDEA Level B1 Above

Class Type	Private (1:1)		Small Group		Big Group		Morning Option Class		Afternoon Option Class		Night Option Class		Total Lesson hours (Maximum)	
Course	lessons	mins	lessons	mins	lessons	mins	lessons	mins	lessons	mins	lessons	mins	Total Class/ Day	Total hrs / Day
Teacher of English	5	250	1	50	1	50	*1	30	*1	50	*2	100	11 classes	8.83hrs/day

Course	Private (1:1)	Small Group	Big Group	Optional
Teacher Development Program	TBD	TBD	TBD	<Morning Class> ・ Voca Enhancement <Afternoon Class> ・ American Accent <Night Class> ・ Grammar Review ・ Toastmasters Club ・ Theater Arts ・ Job English <Wellness club Night> ・ Mon:Yoga, Tue:Zumba, ・ Wed:Yoga, Thu:Zumba

CELTAコースは英語を母国語としない人に英語を教える資格のうち、世界中で一番認知されているサティフィケート（資格）とされています。イギリスのケンブリッジ大学教育機関（The Cambridge University ESOL）が認定する英語指導者資格です。受講条件も厳しく、上級レベルCEFRレベルC2以上が対象となります。4週間120時間の集中コースで英語講師としてのプロフェッショナルスキルを身に付けます。講師はCELTA、DELTA、または英語教授法の修士課程を修了した国際経験があり、ケンブリッジ英語の認定を受けたネイティブ講師となります。フィリピン・セブでCELTAを取得できるのは当校のみとなります。

受講対象：

- ・IDEAレベル C2以上 / TOEIC 855以上 / TOEFL 100以上 / IELTS 7.5以上
- ・20歳以上
- ・大学卒業資格
- ・インタビュー

取得条件：

- ・コースに100%出席し、参加する（120時間：20日間×6時間）
- ・6時間の教授実践を行う
- ・経験豊富なネイティブ講師によるクラスの6時間の見学
- ・4つの筆記課題の提出
- ・コース学習のポートフォリオを維持し、提出する（クラス計画と自己採点）

Class Type	Group		Total Lesson hours (Maximum)	
	lessons	mins	Total Class/ Day	Total hrs / Day
CELTA	6	300	6 classes	6hrs/day

Class Type	Total Lesson hours
教授実践	6hrs/day
講師の観察、チュートリアル	6hrs/day

CELTA Course Content and Assessment

1 外国語学習と教授の一般原理とテクニック。

- ・ 英語：言語学体系、機能、意味と音韻論。
- ・ リスニング、スピーキング、リーディング、ライティングの教授と学習スキル。
- ・ 教室でのテクニック：プレゼンテーション、練習、学習確認、ミス分析、矯正、クラス運営、グループワークとペアワーク。
- ・ レッスンプランニング：コース立案、タイムテーブル。
- ・ レベル、動機と学習スタイルに沿った様々な学習・教授スタイル。
- ・ もうひとつの利点として、英語をより深く専門的に学ぶ。
- ・ 評価、出版・未出版資料と教材の使用、及び従来の教材をどのように具体的な学習ツールに組み込むか。
- ・ プロ発展：自身の強みと弱みを評価し、教師・同僚・職員となるために準備する。

Class Type	Details
実践授業	<見学>コース全体のプロの英語教師の授業を見学するとともに、他のCELTA受講中の教授実践を見学します。また、CELTA受講中の生徒の学習実践授業のフィードバック過程にも参加します。 <実践フィードバック> 実践授業の後、講師と他のCELTA受講中の生徒から、フィードバックをもらいます。また、他のCELTA受講中の生徒の授業を見学後、授業に対するフィードバックを提供します。講師がフィードバックセッションをまとめ、提案やコメントを加えます。
インプットセッション	英語教授法の方法論、授業立案、未知言語学習、文法・発音・語彙教授などを含めた様々な側面をカバーする授業です。これらのインプットセッションの間にコース課題が与えられ、議論されます。
筆記課題	4つの筆記課題があります。授業計画、学生のサンプル、ライティング、アンケートの結果それぞれ、750語~1,000語になります。これに加え、授業案、見学シート、見学授業及び教授授業への自己評価を提出する必要があります。
アシストレッスンプランニング	実際に実践授業をする前に、講師と1対1の時間があります。
実践授業	<見学> コース全体のプロの英語教師の授業を見学するとともに、他のCELTA受講中の教授実践を見学します。また、CELTA受講中の生徒の学習実践授業のフィードバック過程にも参加します。 <フィードバック> 実践授業の後、講師と他のCELTA受講中の生徒から、フィードバックをもらいます。また、他のCELTA受講中の生徒の授業を見学後、授業に対するフィードバックを提供します。講師がフィードバックセッションをまとめ、提案やコメントを加えます。

A student is awarded a CELTA Certificate from Cambridge English after the course completion.

PROBABLE START DATE	END DATE
2019/01/14 (Mon)	2019/02/08 (Fri)
2019/04/22 (Mon)	2019/05/17 (Fri)
2019/06/10 (Mon)	2019/07/05 (Fri)
2019/09/16 (Mon)	2019/10/11 (Fri)





カフェスタイルとコミュニケーション

IDEA ACADEMIAは他国籍の留学生同士の交流が盛んにできるよう、校内はグリーンラウンジ、ソファラウンジ、カフェラウンジ等のコミュニケーションスペースを設けております。

滞在先は3タイプがあり、各学生のご希望に合わせて選べます。

それぞれの学生が思い描く留学スタイルを、最大限に実現して頂けるよう配慮しており国際色豊かな語学学校を目指しております。

School Facility

- Man to Man Rooms
- Group Class Rooms
- Testing Room
- Dining Room
- Lounge Area
- Restrooms
- Water servers
- Wi-Fi
- Elevator



※レイアウトは変更になる場合がございます。



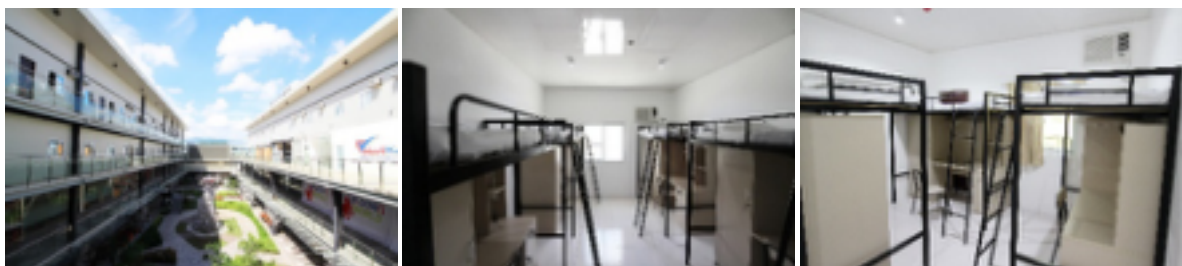
Room Type	1人部屋 A	1人部屋 B	2人部屋
Curfew	なし。23時を目安にお部屋へお戻りください。		
Facility	ベッド, 椅子, 机, クローゼット, シャワー, トイレ, Wi-Fi (共有エリア)		
Security	24時間		
School Bus	School Dorm~IDEA ACADEMIA		
Capacity	25~34		

Standard Dormitory

外部寮は1人~2人部屋。恋人、夫婦の入寮も可能。
学校までは徒歩3分。学校までのシャトルバスも運行。

様々な国籍の留学生在滞しているインターナショナルな寮です。
セキュリティも24時間体制で、CCTV。セキュリティガードマンがいますので、安心して快適な生活を送って頂けます。

※20歳以上入寮可

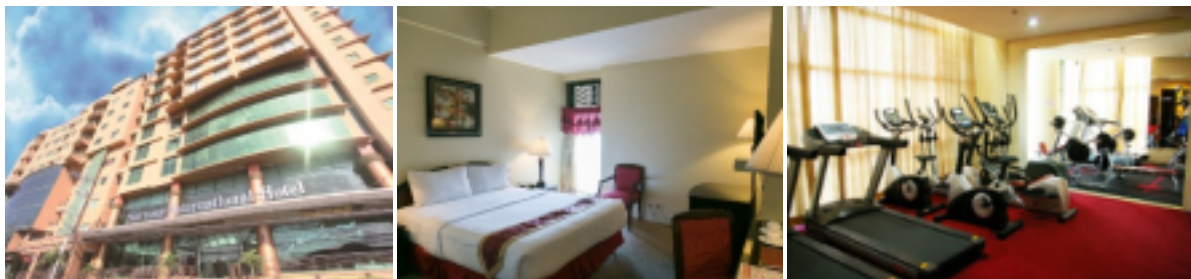


Room Type	3人部屋	4人部屋
Curfew	月曜~土曜: 6:00AM ~ 11:00PM 日曜: 6:00AM ~ 9:00PM	
Facility	ベッド 椅子, システムデスク, 鍵付きクローゼット, シャワー, トイレ, Wi-Fi (共有エリア)	
Security	24時間	
School Bus	School Dorm~IDEA ACADEMIA	
Capacity	220	

Superior Dormitory

新外部寮は3人~4人部屋。学校までは当校のシャトルバスで5分~10分。TimeSquare2内にあり、近くにはレストラン、カフェ、バーやモールもあり大変便利なロケーションです。

Superior Dormitoryには、1人1台のデスクとクローゼットが付いており、独立型ベッドとなっています。また英語学習に集中できる環境なのでオンとオフをしっかり分けて生活を送ることが出来ます。



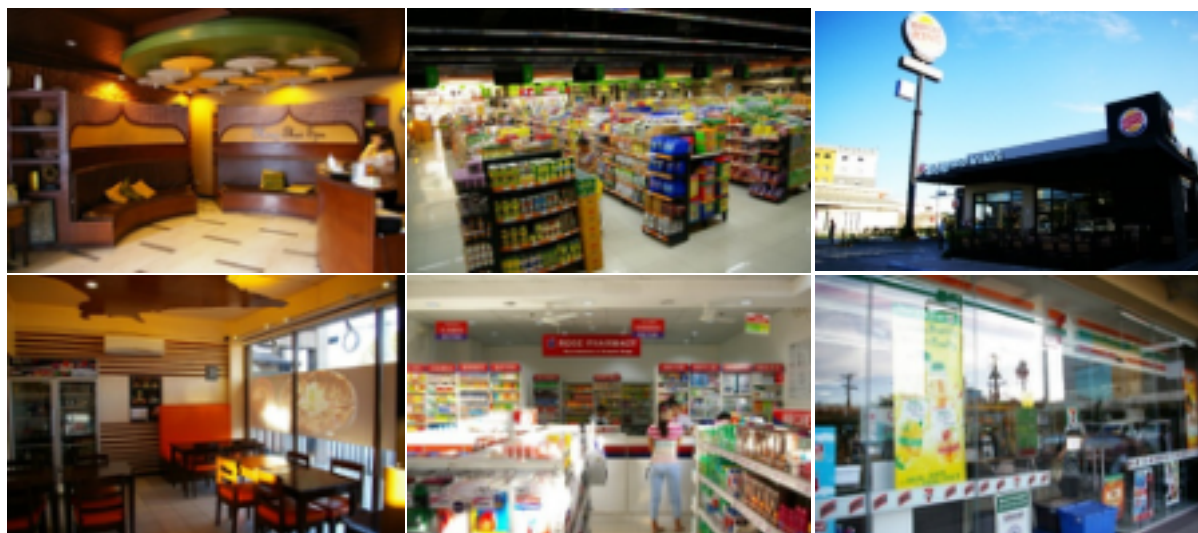
Room Type	1 人部屋	2 人部屋	4 人部屋
Curfew	なし。23時を目安にお部屋へお戻りください。		
Facility	ベッド, 椅子, 机, クローゼット, シャワー, トイレ, WIFI, TV, 冷蔵庫, ケトル, パスタオル		
Security	CCTV&24時間		
School Bus	Hotel~IDEA ACADEMIA		
Gym	PHP 1,300/4weeks		
Capacity	60		

Hotel (Sarrossa International Hotel)

ホテル寮は1人、2人、4人部屋。(※3人部屋はございません。)
学校までは徒歩10分。学校までのシャトルバス運行あり。

トレーニングジム(有料)、プール(無料)で使えます。
近くには、有名なマッサージ店(有料)もあり、
気軽にお手頃価格で施術を受けることが出来ます。
(*ジム 1ヶ月1,300ペソ)

少しグレードの高い環境で留学生活を送りたい方、
ビジネスマンの方にお勧めです。



Around

当校はITビルセンターの中にあり、同じビル内にカフェ、コンビニエンスストア、薬局、日本食レストランがあります。
周辺にはファストフード、レストラン、SPA、スーパーマーケットもあり、大変便利なロケーションです。巨大ショッピングモールのアヤラモール、SMモールまで車で10分と、非常にアクセスの良い位置にあります。

Flow of the day



Daily Schedule (Monday to Friday) 50 Minute / 1 Class			
Start	End	Class	Meal
7:00	7:30		Breakfast 7:00 – 9:00
7:30	7:55	Voca Enhancement	
8:00	8:50	1 st period	
9:00	9:50	2 nd period	
10:00	10:50	3 rd period	Lunch 11:00 – 14:00
11:00	11:50	4 th period	
12:00	12:50	5 th period	
13:00	13:50	6 th period	
14:00	14:50	7 th period	Dinner 17:00 – 19:50
15:00	15:50	8 th period	
16:00	16:50	9 th period	
17:00	17:50	10 th period	
18:00	18:50	11 th period	Dinner 17:00 - 19:50
19:00	19:50	12 th period	
20:00	20:50	13 th period	
21:00	21:50	14 th period	
	22:50	Closed	

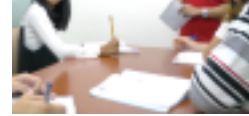
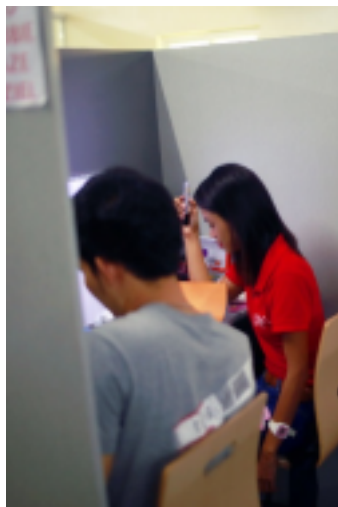
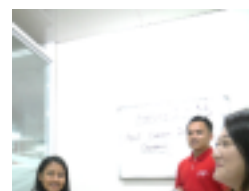
Daily Schedule (Saturday, Sunday, Holiday)			
Start	-	-	Meal
			Branch 10:00 – 13:00
9:00			
10:00			
11:00			Dinner 17:00 - 19:50
12:00			
13:00			
14:00			
15:00			
16:00			
17:00			Dinner 17:00 - 19:50
18:00			
19:00			
20:00			
21:00			
	21:50	Closed	

* Meals are taken within the mealtime according to each student's schedule.

* There is no optional class on Friday.



IDEA CEBU



Semi Intensive



IDEA CEBU

IDEA CEBUはセミスパルタの学校となります。毎朝15問の単語テストが任意であり、合格しないとその日は外出できないというルールを設けており、短期間で語彙力の習得も期待出来ます。またスピーキングにも特化しており、集中的にスピーキング力を向上させたい方にもお勧めの学校です。できる限りコストを抑え、集中的に英語学習をしたい方に最適な学校です。

コースは一般英語のPower Speakingから試験対策のTOEIC、TOEFL、IELTSの点数保証コースがあります。周辺施設はレストラン、カフェ、コンビニエンスストア、モール、レジャープール施設から病院まで安心して生活できる環境が整っています。

School	IDEA CEBU
Address	3rd floor City Time Square 2, Mantawi International Drive, Mandaue City, Cebu.
Establishment	2012. October / 2017. January Transfer
Capital	Japanese capital 100%
Accreditation	SSP/TESDA
Capacity	150
Nationality	Japanese80%, Taiwanese10%, Thai5%, Vietnamese5% * Depending on season
Class time	Mon to Thu : 45 Minute/1 Class / Friday : 40 Minute/1 Class
Course	Power Speaking TOEFL/TOEIC,IELTS (Guaranteed)
Curfew	School Dormitory : Mon~Sat, before Holiday:11pm/ Sun・Holiday : 9pm Hotel : No Curfew
Check in Check out	<School Dormitory> Check in : Sunday or after 18:00 on Saturday (When it is difficult by circumstances of air ticket) Check out : Sat 12:00 <Hotel> Check in : Sun 14:00 Check out : Sat 12:00
School facilities	Lounge, Dining room, Test room, Shops, Man to Man room, Group room, Wi-Fi Zone
Room Type	・ Hotel(Single,Twin) <School Dormitory> Superior Dormitory(Triple,Quad)
Surrounding facilities	Cafe, Restaurant, Seven Eleven, Mall, Hospital, Gymnasium, Leisure pool

IDEA CEBU's Point

- ・セミインテンシブ
- ・ **Intensive** プログラム(最大13クラス)
- ・ **1日15個の単語テストを毎朝実施**
- ・ 内部寮・ホテル滞在
- ・ **試験対策&点数保証コース (IELTS,TOEIC,TOEFL)**





マンツーマンクラス

TTT(Teacher Talking Time)を最小限の講師20%学生80%の原則のもと、学生主体で話す流れに応じてスキルを定着させて、実践で使用できる英語を身に付けることが可能です。また、独自メソッドの論理的に話せるようになる“PREP”と会話のキャッチボールを円滑にする“Active Listening”の2つの軸を中心にスピーキング+コミュニケーション能力を磨きます。



スモールグループクラス(~8):

スモールグループ授業はプライベートレッスンで学んだことを実践の場として、設けられています。クラスメイトとのディスカッション、ディベートを通して、表現力豊かな英語力を身に付けます。また、同じレベルの学生同士で、客観的にご自身の英語力を確認することでより向上心を持って学習に取り組むことができます。最大8名。



ビッググループクラス(~30):

ビッググループ授業ではサバイバルイングリッシュやTOEIC、IELTS、マルチメディア、プレゼンテーションなどがあります。実践で役立つ英語から試験対策が学習できるプログラムとなります。最大30名。



オプションクラス(~8):

モーニングクラスの「Vocabulary test」では単語テストを行い語彙力を伸ばします。(B1以上は任意) ナイトクラスの初級向け「Grammar Review」は文法の基礎を学習し、中級以上向けの「Theater Arts」はニュースやドラマを観ながら表現力などを学びます。また、ネイティブの発音を学習する「American Accent」があります。

※授業内容は変更となる場合がございます。

General ESL

Value ESL / Power Speaking



IDEA CEBU

一般的な英語プログラムの中で、特にスピーキングに特化した内容のプログラムです。実践的な英語力を向上させたい方にお勧めのコースです。スピーキング、発音を中心に、話す為に必要な英語を学び、実践で通用する会話力を身に付けます。

このコースの主な特徴は、流暢さ、正確さ、発音を含む話すために必要なスキルの向上を目指しながら、文法、リーディング、ライティングも同時に学んでいきます。ほとんどの授業がマンツーマンですので、アウトプットの量を最大限にして、英語を話す機会を集中的に確保しています。。また、このプログラムには単語テストが含まれています。

Level : Any Level

*Option Class

Course	Private (1:1)		Small Group		Big Group		Vocabulary Test		Night OP Class		Managing Self Study		Total Lesson hours (Maximum)	
	lessons	mins	lessons	mins	lessons	mins	lessons	mins	lessons	mins	lessons	mins	Total Class/ Day	Total hrs / Day
Value ESL	3	135	*1	45	*1	45	*1	30	*2	90	*2	90	10 classes	7.25 hrs/day
Power Speaking	4	180	1	45	1	45	*1	30	*2	90	*2	90	11 classes	8 hrs/day

※Add One-to-One 5 to 8

Course	Private (1:1)	Small Group	Big Group	Vocabulary Test	Optional
Value ESL	• Speaking, Reading, Pronunciation	<ul style="list-style-type: none"> • Grammar • Debate • Discussion • Active Listening • Role Play 	<ul style="list-style-type: none"> • Survival English • IELTS • TOEIC • Multimedia Class • Presentation 	<ul style="list-style-type: none"> • 15 Question / 1 day 	<ul style="list-style-type: none"> Grammar Review Toast Master's Club Theater Arts <Wellness club Night> Mon: Yoga, Tue: Zumba, Wed: Yoga, Thu: Zumba
Power Speaking 4	• Speaking1, Speaking2, Reading, Pronunciation				
Power Speaking 5	• Speaking1, Speaking2, Reading, Pronunciation, Grammar				
Power Speaking 6	• Speaking1, Speaking2, Reading, Pronunciation, Grammar, Writing				
Power Speaking 7	• Speaking1, Speaking2, Reading, Pronunciation, Grammar, Writing, Vocabulary				
Power Speaking 8	• Speaking1, Speaking2, Reading, Pronunciation, Grammar, Writing, Vocabulary, Writing/Vocabulary				

Exam Intensive & Score Guaranteed

TOEIC / IELTS / TOEFL



IDEA CEBU

これからTOEICの学習をスタートする方、短期間でもTOEICに特化して学習したい方向けで1週間～TOEICの学習が可能なプログラムです。
 TOEICは特に日本の就職、大学、高校で語学力を測る試験で広く採用されている英語能力判定テストです。
 当校のTOEICコースは必要とされる国際基準を満たすべく慎重にプログラムしております。

Levels : IDEA Level A2 or Above / TOEIC450 or Above / TOEFL30 or Above / IELTS2.5 or Above
 (Guaranteed course students need level conditions as follows)

*Option Class

Class Type	Private (1:1)		Small Group		Big Group or Mock & Review		Vocabulary Test		Vocabulary Review		Night OP Class		Managing Self Study		Total Lesson hours (Maximum)	
Course	lessons	mins	lessons	mins	lessons	mins	lessons	mins	lessons	mins	lessons	mins	lessons	mins	Total Class/Day	Total hrs / Day
TOEIC Intensive	4	180	2	90	2	90	*1	30	*1	45	*2	90	*2	90	13 classes	10.75hrs/day

Course	Private (1:1)	Small Group	Big Group or Mock & Review	Vocabulary Test	Vocabulary Review	Optional
TOEIC Intensive	<ul style="list-style-type: none"> • TOEIC Writing • TOEIC Reading • TOEIC Grammar • TOEIC Vocabulary 	<ul style="list-style-type: none"> • TOEIC Listening 1 • TOEIC Listening 2 	<ul style="list-style-type: none"> • Survival English • Presentation • TOEIC • IELTS • Multimedia • Mock & Review 	<ul style="list-style-type: none"> • 15 Question / 1 day 	<ul style="list-style-type: none"> • Vocabulary Test Review 	Grammar Review Toastmasters Club Theater Arts <Wellness club Night> Mon:Yoga, Tue:Zumba, Wed:Yoga, Thu:Zumba

TOEIC Score Guaranteed

IDEA CEBU

TOEIC450もしくはそれ以上のスコアをお持ちの方で、TOEICスコア向上を目的とし10週間で一定のスコア保証をするTOEIC点数保証プログラムです。8週間目の公式試験に備えて準備を行い、残りの2週間は学習ポイントとレビュークラスで構成されています。コースに公式試験の受験料1回分が含まれています。万が一、10週間終了前に受験されたTOEICスコアが目標点数を満たさない場合は、スコアが目標に達成するまで授業料が無料になる保証プログラムです。***入学日が指定となります。**

Levels : IDEA Level A2 or Above / TOEIC450 or Above / TOEFL30 or Above / IELTS2.5 or Above
(Guaranteed course students need level conditions as follows)

*Option Class

Class Type	Private (1:1)		Small Group		Big Group or Mock & Review		Vocabulary TEST		Vocabulary Review		Night Optional Class		Managing Self Study		Total Lesson hours (Maximum)	
	lessons	mins	lessons	mins	lessons	mins	lessons	mins	lessons	mins	lessons	mins	lessons	mins	Total Class/ Day	Total hrs / Day
TOEIC Guaranteed	4	180	2	90	2	90	1	30	1	45	-	0	2	90	12 classes	9.25 hrs/day

Course	Private (1:1)	Small Group	Big Group or Mock & Review	Vocabulary Test	Vocabulary Review	Optional
TOEIC Guaranteed	<ul style="list-style-type: none"> • TOEIC Writing • TOEIC Reading • TOEIC Grammar • TOEIC Vocabulary 	<ul style="list-style-type: none"> • TOEIC Listening 1 • TOEIC Listening 2 	Mon : Listening & Discussion Tue : Part5,6-Reading Wed : Part7-Reading Thu : Reading Fri : Listening & Grammar	<ul style="list-style-type: none"> • 15 Question / 1 day 	<ul style="list-style-type: none"> • Vocabulary Test Review 	Consultation : Every Monday 19:00-21:00 (on self study time) Mandatory Mock TOEIC Test : Every Tuesday 19:00-21:00 Mandatory Mock TOEIC Test & Review : Every Saturday 13:00-17:00

Mandatory Self Study (PM7:00 – 9:00)	Monday to Friday PM7:00 - 9:00 Consultation : Every Monday 19:00-21:00 (on self study time)
Mandatory Mock Test (Every Tuesday)	PM 7:00 –9:00 Mock test
Mandatory Mock Review (Every Saturday)	PM 1:00 –5:00 Review Class

Program	Required score	Warranty score
TOEIC Guaranteed Conditions	450	600
	550	700
	700	800
	800	900

【Guarantee conditions】

- ※ The attendance rate for classes is 100%. Students under 100% will not be covered under warranty for any reason.
- ※ Points guarantee will be applied for more than 10 weeks.
- ※ The extra visa extension fee, electricity bill, water fee, text fee, accommodation fee, meal fee will be out of the warranty coverage accompanying the free extension period.

TOEIC Guaranteed Program Schedule

PROBABLE START DATE	TOEIC OFFICIAL TEST DATE
2018/11/26/(Mon)	2019/1/19/(Sat)
2018/12/24/(Mon)	2019/2/16/(Sat)
2019/1/21/(Mon)	2019/3/16/(Sat)
2019/2/18/(Mon)	2019/4/13/(Sat)
2019/3/18/(Mon)	2019/5/11/(Sat)
2019/4/22/(Mon)	2019/6/15/(Sat)
2019/5/27/(Mon)	2019/7/20/(Sat)
2019/6/24/(Mon)	2019/8/17/(Sat)
2019/7/22/(Mon)	2019/9/14/(Sat)
2019/8/19/(Mon)	2019/10/12/(Sat)
2019/9/16/(Mon)	2019/11/9/(Sat)
2019/10/14/(Mon)	2019/12/7/(Sat)

TOEIC Official exam schedule
 Time of arrival : 7 : 00AM
 TIME SCHEDULE : 8 : 00AM to 12:00PM



これからIELTSの学習をスタートする方、短期間でもIELTSに特化して学習したい方向けで1週間～IELTSの学習が可能なプログラムです。IELTSは英語圏へ留学・就職、または移住等される方向けの語学力を測る試験で国際的に広く採用されている英語能力判定テストです。当校のIELTSコースは必要とされる国際基準を満たすべく慎重にプログラムしております。

Levels : IDEA Level A2 or Above / TOEIC450 or Above / TOEFL30 or Above / IELTS2.5 or Above
(Guaranteed course students need level conditions as follows)

*Option Class

Class Type	Private (1:1)		Small Group		Big Group or Mock & Review		Vocabulary Test		Vocabulary Review		Night OP Class		Managing Self Study		Total Lesson hours (Maximum)	
	lessons	mins	lessons	mins	lessons	mins	lessons	mins	lessons	mins	lessons	mins	lessons	mins	Total Class/Day	Total hrs / Day
IELTS Intensive	4	180	2	90	2	90	*1	30	*1	45	*2	90	*2	90	13 classes	10.75hrs/day

	Private (1:1)	Small Group	Big Group or Mock & Review	Vocabulary Test	Vocabulary Review	Optional
IELTS Intensive	<ul style="list-style-type: none"> Academic Speaking Academic Reading Academic Writing and Vocabulary Academic Vocabulary and Pronunciation 	<ul style="list-style-type: none"> IELTS Clinic 1 IELTS Clinic 2 	<ul style="list-style-type: none"> Survival English Presentation TOEIC IELTS Multimedia Mock & Review 	<ul style="list-style-type: none"> 15 Question / 1 day 	<ul style="list-style-type: none"> Vocabulary Test Review 	<ul style="list-style-type: none"> Grammar Review Toast Master's Club Theater Arts <Wellness club Night> Mon:Yoga, Tue:Zumba, Wed:Yoga, Thu:Zumba

IELTS Score Guaranteed

IDEA CEBU

IELTS4.0もしくはそれ以上のスコアをお持ちの方で、IELTSスコアアップを目標とされている方向けの10週間で一定のスコア保証をするIELTS点数保証プログラムです。8週間目の公式試験に備えて準備を行い、残りの2週間は学習ポイントとレビュークラスで構成されています。コースに公式試験の受験料1回分が含まれています。万が一、10週間終了前に受験されたIELTSスコアが目標に満たない場合は、スコアが目標に達成するまで授業料が無料になる保証プログラムです。***入学日が指定となります。**

Levels : IDEA Level A2 or Above / TOEIC450 or Above / TOEFL30 or Above / IELTS2.5 or Above
(Guaranteed course students need level conditions as follows)

*Option Class

Class Type	Private (1:1)		Small Group		Big Group or Mock & Review		Vocabulary TEST		Vocabulary Review		Night Optional Class		Managing Self Study		Total Lesson hours (Maximum)	
Course	lessons	mins	lessons	mins	lessons	mins	lessons	mins	lessons	mins	lessons	mins	lessons	mins	Total Class/ Day	Total hrs / Day
IELTS Guaranteed	4	180	2	90	2	90	1	30	1	45	-	0	2	90	12 classes	9.25 hrs/day

Course	Private (1:1)	Small Group	Big Group or Mock & Review	Vocabulary Test	Vocabulary Review	Optional
IELTS Guaranteed	<ul style="list-style-type: none"> Academic Speaking Academic Reading Academic Writing and Vocabulary Academic Vocabulary and Pronunciation 	<ul style="list-style-type: none"> IELTS Clinic 1 IELTS Clinic 2 	Mon : Listening Tue : Reading Wed : Reading & Speaking Thu : Writing & Discussion Fri : Writing & Speaking	<ul style="list-style-type: none"> 15 Question / 1 day 	<ul style="list-style-type: none"> Vocabulary Test Review 	Consultation : Every Monday 19:00-21:00 (on self study time) Mandatory Mock IELTS Test : Every Thursday 19:00-21:00 Mandatory Mock IELTS Test & Review : Every Saturday 13:00-17:00

Mandatory Self Study (PM7:00 – 9:00)	Monday to Friday PM7:00 - 9:00 Consultation : Every Monday 19:00-21:00 (on self study time)
Mandatory Mock Test (Every Thursday)	PM 7:00 –9:00 Mock test
Mandatory Mock Review (Every Saturday)	PM 1:00 –5:00 Review Class

Program	Required score	Warranty score
IELTS Guaranteed Conditions	4.0	5.0
	5.0	6.0
	6.0	6.5
	6.5	7.0

[Guarantee conditions]

- ※ The attendance rate for classes is 100%. Students under 100% will not be covered under warranty for any reason.
- ※ Points guarantee will be applied for more than 10 weeks.
- ※ The extra visa extension fee, electricity bill, water fee, text fee, accommodation fee, meal fee will be out of the warranty coverage accompanying the free extension period.

IELTS Guaranteed Program Schedule

PROBABLE START DATE	EXPECTED DATE OF IELTS OFFICIAL SPEAKING		IELTS OFFICIAL TEST DATE
2019/01/07(Mon)	02/28(Thu)	03/01(Fri)	2019/03/02(Sat)
2019/01/14(Mon)	03/07(Thu)	03/08(Fri)	2019/03/09(Sat)
2019/01/28(Mon)	03/21(Thu)	03/22(Fri)	2019/03/23(Sat)
2019/02/11(Mon)	04/04(Thu)	04/05(Fri)	2019/04/06(Sat)
2019/03/04(Mon)	04/25(Thu)	04/26(Fri)	2019/04/27(Sat)
2019/03/11(Mon)	05/02(Thu)	05/03(Fri)	2019/05/04(Sat)
2019/03/18(Mon)	05/09(Thu)	05/10(Fri)	2019/05/11(Sat)
2019/04/08(Mon)	05/30(Thu)	05/31(Fri)	2019/06/01(Sat)
2019/05/06(Mon)	06/27(Thu)	06/28(Fri)	2019/06/29(Sat)
2019/05/13(Mon)	07/04(Thu)	07/05(Fri)	2019/07/06(Sat)
2019/05/27(Mon)	07/18(Thu)	07/19(Fri)	2019/07/20(Sat)
2019/06/03(Mon)	07/25(Thu)	07/26(Fri)	2019/07/27(Sat)
2019/06/17(Mon)	08/08(Thu)	08/09(Fri)	2019/08/10(Sat)
2019/07/01(Mon)	08/22(Thu)	08/23(Fri)	2019/08/24(Sat)
2019/07/15(Mon)	09/05(Thu)	09/06(Fri)	2019/09/07(Sat)
2019/08/05(Mon)	09/26(Thu)	09/27(Fri)	2019/09/28(Sat)
2019/08/19(Mon)	10/10(Thu)	10/11(Fri)	2019/10/12(Sat)
2019/08/26(Mon)	10/17(Thu)	10/18(Fri)	2019/10/19(Sat)
2019/09/02(Mon)	10/24(Thu)	10/25(Fri)	2019/10/26(Sat)
2019/09/23(Mon)	11/14(Thu)	11/15(Fri)	2019/11/16(Sat)
2019/09/30(Mon)	11/21(Thu)	11/22(Fri)	2019/11/23(Sat)
2019/10/07(Mon)	11/28(Thu)	11/29(Fri)	2019/11/30(Sat)
2019/10/14(Mon)	12/05(Thu)	12/06(Fri)	2019/12/07(Sat)
2019/10/21(Mon)	12/12(Thu)	12/13(Fri)	2019/12/14(Sat)

ACADEMIC MODULE
IELTS Official exam schedule
 Time of arrival : 7 : 00AM
 TIME SCHEDULE : 8 : 00AM ~ 12:00PM



IELTS Guaranteed Course included IELTS official test fee.



TOEFLの試験対策コースです。TOEFLは外国語としての英語能力判定試験で、母国語以外の英語のスピーカーが、大学で話したり、聞いたりと実生活で必要な英語力を測定します。TOEFLテストを受験するほとんどの方は、海外の大学に留学します。また、多くの政府機関、奨学金制度、および認可/認証機関は、英語能力を評価するためにTOEFLスコアを使用しています。TOEFLテスト準備コースは毎日4つのプライベートクラスで構成され、TOEFLに必要とされるスキルを集中的に学べるプログラムを提供します。コース内容はテスト準備とコミュニケーション英語を重視しており、学生が英語の語彙を増やし、TOEFL対策スキルを向上するための授業を提供します。

Levels : IDEA Level A2 or Above / TOEIC450 or Above / TOEFL40 or Above / IELTS2.5 or Above
(Guaranteed course students need level conditions as follows)

*Option Class

Class Type	Private (1:1)		Small Group		Big Group or Mock & Review		Vocabulary Test		Vocabulary Review		Night OP Class		Managing Self Study		Total Lesson hours (Maximum)	
	lessons	mins	lessons	mins	lessons	mins	lessons	mins	lessons	mins	lessons	mins	lessons	mins	Total Class/Day	Total hrs / Day
TOEFL Intensive	4	180	2	90	2	90	*1	30	1	45	*2	90	*2	90	13 classes	10.75hrs/day

	Private (1:1)	Small Group	Big Group or Mock & Review	Vocabulary Test	Vocabulary Review	Optional
TOEFL Intensive	<ul style="list-style-type: none"> • TOEFL Speaking • TOEFL Reading • TOEFL Grammar • TOEFL Vocabulary 	<ul style="list-style-type: none"> • TOEFL Clinic 1 • TOEFL Clinic 2 	Survival English Presentation TOEIC IELTS Multimedia Mock & Review	<ul style="list-style-type: none"> • 15 Question / 1 day 	<ul style="list-style-type: none"> • Vocabulary Test Review 	Grammar Review Toastmasters Club Theater Arts <Wellness club Night> Mon:Yoga, Tue:Zumba, Wed:Yoga, Thu:Zumba

TOEFL40もしくはそれ以上のスコアをお持ちの方で今後TOEFLスコアアップを目標とされている方向けの10週間で一定のスコア保証をするTOEFL点数保証プログラムです。8週間目の公式試験に備えて準備を行い、残りの2週間は学習ポイントとレビュークラスで構成されています。コースに公式試験の受験料1回分が含まれています。万が一、10週間終了前に受験されたTOEFLスコアが目標に満たない場合は、スコアが目標に達成するまで授業料が無料になる保証プログラムです。***入学日が指定となります。**

Levels : IDEA Level A2 or Above / TOEIC450 or Above / TOEFL40 or Above / IELTS2.5 or Above
(Guaranteed course students need level conditions as follows)

*Option Class

Class Type	Private (1:1)		Small Group		Big Group or Mock & Review		Vocabulary TEST		Vocabulary Review		Night Optional Class		Managing Self Study		Total Lesson hours (Maximum)	
	lessons	mins	lessons	mins	lessons	mins	lessons	mins	lessons	mins	lessons	mins	lessons	mins	Total Class/ Day	Total hrs / Day
TOEFL Guaranteed	4	180	2	90	2	90	1	30	1	45	-	0	2	90	12 classes	9.25 hrs/day

Course	Private (1:1)	Small Group	Big Group or Mock & Review	Vocabulary Test	Vocabulary Review	Optional
TOEFL Guaranteed	<ul style="list-style-type: none"> TOEIC Writing TOEIC Reading TOEIC Grammar TOEIC Vocabulary 	<ul style="list-style-type: none"> TOEFL Listening 1 TOEFL Listening 2 	TBD	<ul style="list-style-type: none"> 15 Question / 1 day 	<ul style="list-style-type: none"> Vocabulary Test Review 	Consultation : Every Monday 19:00-21:00 (on self study time) Mandatory Mock TOEFL Test : Every Wednesday 19:00-21:00 Mandatory Mock TOEFL Test & Review : Every Saturday 13:00-17:00

Mandatory Self Study (PM7:00 – 9:00)	Monday to Friday PM7:00 - 9:00 Consultation : Every Monday 19:00-21:00 (on self study time)
Mandatory Mock Test (Every Wednesday)	PM 7:00 –9:00 Mock test
Mandatory Mock Review (Every Saturday)	PM 1:00 –5:00 Review Class

Program	Required score	Warranty score
TOEFL Guaranteed Conditions	40	60
	60	80
	80	90

[Guarantee conditions]

※ The attendance rate for classes is 100%. Students under 100% will not be covered under warranty for any reason.

※ Points guarantee will be applied for more than 10 weeks.

※ The extra visa extension fee, electricity bill, water fee, text fee, accommodation fee, meal fee will be out of the warranty coverage accompanying the free extension period.

TOEFL Guaranteed Program Schedule

PROBABLE START DATE	TOEIC OFFICIAL TEST DATE
2018/11/26/(Mon)	2019/1/19/(Sat)
2018/12/24/(Mon)	2019/2/16/(Sat)
2019/1/21/(Mon)	2019/3/16/(Sat)
2019/2/18/(Mon)	2019/4/13/(Sat)
2019/3/18/(Mon)	2019/5/11/(Sat)
2019/4/22/(Mon)	2019/6/15/(Sat)
2019/5/27/(Mon)	2019/7/20/(Sat)
2019/6/24/(Mon)	2019/8/17/(Sat)
2019/7/22/(Mon)	2019/9/14/(Sat)
2019/8/19/(Mon)	2019/10/12/(Sat)
2019/9/16/(Mon)	2019/11/9/(Sat)
2019/10/14/(Mon)	2019/12/7/(Sat)

TOEFL Official exam schedule
 Time of arrival : 7 : 00AM
 TIME SCHEDULE : 8 : 00AM ~ 12:00PM





周辺施設充実で便利な環境

学校は商業施設であるTimeSquare2の3階にあり、学生寮は4階にあります。
校内は主要施設がコンパクトにまとまっており、スタイリッシュなデザインです。
学校と学生寮が一体型で、通学もなく便利です。
周辺施設はレストラン、カフェ、コンビニエンスストア、モール、レジャープール施設から病院まで安心して生活できる環境が整っています。

School Facility

- ・マンツーマンルーム
- ・グループクラスルーム
- ・テストルーム
- ・ダイニングエリア
- ・ラウンジエリア
- ・プレゼンテーションルーム
- ・トイレ
- ・Wi-Fi
- ・エレベーター





Room Type	3人部屋	4人部屋
Curfew	Mon-Fri: 5:00PM ~ 11:00PM Sat: 6:00AM ~ 11:00PM Sun: 6:00AM ~ 9:00PM	
Facility	Bed, Chair, SystemDesk, Closet(with Key), Shower, Toilet, WIFI(Shared area)	
Security	24Hours	
School Bus	None : School 3 rd Floor School Dormitory 4 th Floor	
Capacity	220	

Superior Dormitory

内部寮は3人~4人部屋。学校が3階で内部寮が4階となります。TimeSquare2内にあり、近くにはレストラン、カフェ、バーやモールもあり大変便利です。
Superior Dormitoryには、1人1台のデスクとクローゼットが付いており、独立型ベットとなっています。また英語学習に集中できる環境なのでオンとオフをしっかりと分けて生活を送ることが出来ます。



Room Type	1人部屋	2人部屋
Curfew	None * Please go back to your room at around 11pm	
Facility	Bed, Chair, Desk, Closet, Shower, Toilet, WIFI, TV, Safety Box	
Security	24Hours	
School Bus	None : Beside of School or 2 minutes on foot	
Capacity	20	

Big Hotel

ホテル寮は1人~2人部屋。学校に隣接しており、とても便利です。ビジネスマンの方向けのお部屋となります。
*満室の際は徒歩3分程度にある別棟のお部屋となります。



Daily Schedule (Monday to Thursday) 45 Minute / 1 Class			
Start	End	Class	Meal
7:00	8:30	Vocabulary Test	Breakfast 7:30 – 9:00
8:00	8:45	1 st period	
8:55	9:40	2 nd period	
9:50	10:35	3 rd period	
10:45	11:30	4 th period	
11:40	12:25	5 th period	Lunch 11:30 – 14:00
12:35	13:20	6 th period	
13:30	14:15	7 th period	
14:25	15:10	8 th period	
15:20	16:05	9 th period	
16:15	17:00	10 th period	
17:10	17:55	11 th period	
18:05	18:50	12 th period	Dinner 17:00 – 19:00
18:30	19:15	Option Class	
19:20	20:05	Option Class	
20:30	22:00	Self Study	

Daily Schedule (Friday) 40 Minute / 1 Class			
Start	End	Class	Meal
7:30	8:40	Vocabulary Test	Breakfast 7:30 – 9:00
8:00	8:40	1 st period	
8:50	9:30	2 nd period	
9:40	10:20	3 rd period	
10:30	11:10	4 th period	
11:20	12:00	5 th period	Lunch 11:20 – 13:40
12:10	12:50	6 th period	
13:00	13:40	7 th period	
13:50	14:30	8 th period	
14:40	15:20	9 th period	
15:30	16:10	10 th period	
16:20	17:00	11 th period	
17:10	17:50	12 th period	Dinner 17:00 – 19:00

Daily Schedule (Saturday, Sunday, Holiday)	
Start	Meal
7:30	Breakfast 8:00 – 9:00 (Sat, Holiday)
8:00	
8:50	
9:40	
10:30	
11:20	Lunch 11:20 – 13:40 (Sat, Holiday)
12:10	
13:00	Branch 10:00 – 13:00 (Sun)
13:50	
14:40	
15:30	
16:20	
17:10	Dinner 17:00 – 19:00

* Meals are taken within the mealtime according to each student's schedule.
* There is no optional class on Friday.





IDEA ACADEMIA

<https://web.facebook.com/ideaacademia.cebu/>

IDEA CEBU

<https://web.facebook.com/IdeaCebu/>

IDEA English(IDEA ACADEMIA and IDEA CEBU)

Taiwan

<https://web.facebook.com/IDEAENGLISHTAIWAN/>

Vietnam

<https://web.facebook.com/IDEAENGLISHVIETNAM/>

Thailand

<https://web.facebook.com/IDEAENGLISHTHAILAND/>

Russia

https://www.facebook.com/englisph/?ref=page_internal



IDEA ACADEMIA

https://www.instagram.com/idea_academia/

IDEA CEBU

<https://www.instagram.com/ideacebu/>



IDEA English(IDEA ACADEMIA and IDEA CEBU)

<https://www.youtube.com/channel/UCSkHNlrUBBcwEilp38r02Hg/>



Blog

IDEA ACADEMIA

Japan

<http://ideaacademia.jugem.jp/>

Thailand

<http://ideaenglishthailand.blogspot.com/>

IDEA CEBU

Japan

<http://ideacebu.jugem.jp/>

Thailand

<http://cebulifeidea.blogspot.com/>

IDEA English(IDEA ACADEMIA and IDEA CEBU)

Taiwan

<http://tanyachen.pixnet.net/blog/>

Russia

https://www.instagram.com/english_philippines/