



MUCH MORE

THAN AN ENGLISH SCHOOL



INDEX

ABOUT EV

Why learn English..	... 2
About Us	... 3
EV History	... 4
English Education	... 5

STUDY

Course Summary	... 6
ESL Course	... (7-8)
Power Speaking	... (9-10)
IELTS Course	... (11-12)
TOEIC Course	... (13-14)
Business Course	... 15
Family Course	... 16

FACILITIES

Recreational	... (17-18)
The Academy	... 19
Dormitory	... 20
Student's Life	... 21
EV Activities	... 22



EVは常に頂点を目指します。

あなたはこのパンフレットを見てどう思いましたか？
そうです。これは学校としてはあまりに良い環境かもしれません。

EV ACADEMYは特別です。
教育と施設の両面で最高の水準を提供する新しい時代の英語学校です。
ぜひEVの魅力を経験してみてください。

なぜフィリピンのセブで 英語を学ぶのか？

ENGLISH CULTURE

フィリピンは、世界で5番目に大きい英語圏の国であり、
英語は2つある母国語のうちの1つです。

GET MORE FOR LESS

教育、観光、生活費など、フィリピンでは
より少ない費用で多くのサービスを受けることができます。
セブでは、他の英語圏での同様なプログラムより
最大50%英語学習費用を抑えることができます。

STUDY MADE EASY!

生徒は、入国前に観光ビザや学生ビザの
取得は不要です。
航空券を購入し、何も心配せずセブに来てください！
EV ACADEMYが全ての手続きを行います。

THE FILIPINO TOUCH

フィリピンが一般的に"The smile of Asia"と
言われるのも不思議ではありません！
フィリピン人のホスピタリティと忍耐力により、
快適で生産的に学習ができるでしょう。

STUDY & HOLIDAY

セブは常夏の楽園と言われています。
白い砂浜や、息をのむような美しい水中世界、
巨大ショッピングモールをお楽しみください。
英語学習と新しい経験を組み合わせることで、
かけがえのない非日常的な生活を実現できるでしょう。

FULL PACKAGE

EV ACADEMYでは授業、宿泊、食事、アクティビティを
組み合わせたフルパッケージを提供しています。
そのため、時間と労力を節約でき、
生徒がより便利に暮らすことができます。

常夏のセブ島はアジアの主要都市から数時間でアクセスできる、
東南アジアのフィリピン諸島の中央に位置しています。

2000年以降、セブはあらゆる年齢や国籍の生徒を迎え入れてお
り英語学習の最重要地として成長を遂げました。

about us

EV ACADEMYは2002年から常にフィリピンで先駆的な英語学習機関であり続けています。セブで初めて全国商標となっている「集中英語プログラム」(IEP)の開発・発展を遂げています。2009年には全国最大規模のESL語学学校を開講し、「学校&リゾート」というコンセプトの下、歴史的な第一歩を踏み出しました。

2017年10月に新校舎を建て、素晴らしい設備、効果的な英語教育、そして手の行き届いた顧客サービスも兼ね備えた学校となりました。

皆さまにとってかけがえない時間を提供できるよう、常に新しい目標を設定し、改革していきます！

Sam Junju
Lee (Sam) Junju
EV PRESIDENT



EV LOCATION MAP

Establishment : 2004

Management : China, France, Japan, Philippines, South Korea, Taiwan, Vietnam, Thailand

Address : Governor Cuenco Avenue, Nasipit, Talamban, Cebu City 6000 (Philippines)

Phone number : (+63) 32.384.4755

Website : www.evenglish.com

Email : ev-global@hanmail.net

Capacity : Up to 320 students



The Grid

Family Park

University of San Carlos

Thai Boran Massage

Toppoki Man

Calda pizza

Barbecue Boss

Woodridge

Bollywood

Aicila Suites hotel

convenience store

pharmacy

Cafe Egao



KFC

Santo Nino Village

Jollibee

Gullas hospital

University of the Visayas

Spicy

BTC mall

University of Cebu

Gaisano mall



2004

- EV Academy グランドオープン
- 生徒の定員 30人
- セブで集中英語プログラム(IEP)を提供する最初の学校
- TESDAの認定 (技術教育およびスキル開発機関)

2005

- 1回目の拡張。生徒の定員 70人

2006

- TESDAの認定(全ての教育レベル)
- 2回目の拡張と開設
- 生徒の定員 140人

2007

- CALA (セブ語学アカデミー)のメンバーに加入
- 初めて日本人生徒が入学

2009

- 3回目の拡張
- 生徒の定員 200人
- フィリピンで最大のキャンパスに
- 「学校とリゾート」のコンセプトを発表

2010

- 初めて中国人・台湾人生徒が入学

2012

- 研究開発部門(R&D)の設立
- アジアTEFLの組織会員を取得
- IATEFLで国際組織会員権を取得
- Gumi大学 (韓国): 集中 ESLプログラム (40人の生徒)

2013

- 初めてベトナム人生徒が入学
- ITAAよりTESOL認定
- アカデミックプログラム(IELTS, TOEIC, TOEFL)の開始
- 教育養成大学(英国)で組織会員を取得
- EVとATC間のMOA (アジア工学大学 – セブ)
- Gumi 大学 (韓国): 集中プログラム (40人の生徒)
- Hanlim大学 (韓国): 集中 ESLプログラム (50人の生徒)

2014

- フィリピンDOT (観光局)からの認定
- TESOLおよびビジネス英語プログラムの開始
- CUC大学 (ベトナム): 教育養成 (TESOL)
- 東京都市大学 (日本): 集中 ESLプログラム
- 四天王寺大学 (日本): 集中 ESLプログラム
- Won Kwang 大学 (韓国): 集中 ESLプログラム(50人の生徒)
- フィリピンのトップ5 ESL機関の一つとして認識され、DOT(観光局)によって様々な国 (日本、中国、ロシア、カザフスタン、タイ、など)に訪問

2015

- 初めてマカオ、香港、サウジアラビア、ロシア、タイ、ポーランド、スイスの生徒が入学
- Tec TESOLプログラム ("子供に英語を教える"専門トレーニング)の開始
- 最初のジュニアキャンプ(台湾)
- 東京都市大学 (日本): 集中 ESLプログラム
- 四天王寺大学 (日本): 集中 ESLプログラム
- Won Kwang 大学 (韓国): 集中 ESLプログラム(50人の生徒)
- ESL ファミリープログラムの開始
- 日本のテレビに出演

2016

- ELCAの立ち上げ (English Learning & Culture Awareness) タイのASEAN研究所と連携したプログラムの開始
- 四天王寺大学(日本): 集中 ESLプログラム
- Won Kwang 大学 (韓国): 集中 ESLプログラム
- Kyung Hee 大学 (韓国): 集中 ESLプログラム

2017

- 英語フィリピンのメンバーになる(国立ESL学校協会)
- 新しいキャンパスの開設(10月10日)
- 生徒の定員 320人
- セミスパルタESLプログラムの開始
- パフォーマンスコースの開始
- IETLS保証コースの開始
- IDP IELTS テストセンターとして認定

2018

- Kyung 大学(韓国)
- Won Kwang 大学(韓国)
- 聖光学院中学校高等学校(日本)
- 逗子開成中学校高等学校(日本)
- 四天王寺大学(日本)
- クボタコーポレーション(日本)

2019

- ジュニア IELTSキャンプ (ベトナム): 50人の生徒
- Won Kwang大学 (韓国)
- 日本たばこ産業株式会社(日本)
- KPMG AZSA LLC(日本)
- 聖光学院中学校高等学校(日本)
- 逗子開成中学校高等学校(日本)
- ECC国際外語大学(日本)
- 四天王寺大学(日本)



english education

EV ACADEMYの教育システムについて

CHOOSE YOUR STUDY PLAN

学習プランの選択(スパルタまたはセミスパルタ)
各英語コースとあなたのデイリースケジュールを結びつけてプランの選択をします。
EV ACADEMYはSP1とSP2という2つの異なる学習プランを提供しています。



SP1
intensive

SP1は、明確なゴールと意欲を持つ生徒のために設計されたプランです。

I GO INTENSIVE

単語・文章クラス/テスト(各25分間)と義務自習
によって日々の進捗を計ることができます。

門限: 月曜日 - 木曜日: 外出禁止
金曜日: 17:00 - 24:00
土曜日: 05:00 - 24:00
日曜日: 05:00 - 22:00

毎日の単語・文章クラス/テストと義務自習は提供していません。

門限: 月曜日 - 木曜日: 17:00 - 22:00
金曜日: 17:00 - 24:00
土曜日: 05:00 - 24:00
日曜日: 05:00 - 22:00



SP2
semi intensive

SP2は英語学習とセブの生活を楽しむことを両立したい生徒のために設計されたプランです。

I GO SEMI INTENSIVE

DAILY SCHEDULE

(class runs for 50 mins.)

06:40 - 07:30	オプションクラス(希望者)	■	■
07:00 - 08:00	朝食 10 / 単語クラス(25分間)	■	
08:00 - 12:30	午前クラス (5コマ)	■	■
12:30 - 13:30	昼食 10	■	■
13:30 - 17:05	午後クラス (4コマ)	■	■
17:05 - 18:00	自由時間 / オプションクラス(希望者)	■	■
18:00 - 19:00	夕食 10 / アクティビティ(ヨガ/ズンバ)	■	■
19:00 - 20:00	文章クラス(25分間)	■	
20:00 - 22:00	義務自習	■	

オプションクラスは全生徒へ無料で提供しています。受講生徒数等の条件の下、好みのクラスを選択してください。

■ SP1に適用

■ SP2に適用

OPTIONAL CLASSES

MORNING CLASSES
(初級)

Grammar Guide

Fluency

Idioms & Phrasal Verbs

CNN Listening

AFTERNOON CLASSES
(中級)

Movie Class

Discussion & Debate

Writing Workshop



CERTIFICATION



コース終了後、スコア(または英語能力レベル)と出席時間・出席率が明記された卒業証明書をお渡し致します。

choose your course

Roadmap of courses offered in EV Academy

分類	コース	コース内容	クラス構成
一般英語	Intensive ESL	文法と発音に焦点を当てた、英語基礎能力を伸ばすためのコース。日常会話で使用する単語や文章テストと義務自習を行い知識定着を目指します。	4 MTM / 2 SG / 2 LG
	ESL Classic	文法と発音に焦点を当てた、英語基礎能力を伸ばすためのコース。	4 MTM / 2 SG / 2 LG
スピーキング特化	Power Speaking 6	口頭表現と効果的なコミュニケーションに焦点を当てたスピーキング特化コース。	6 MTM / 1 SG / 1 LG
	Power Speaking 8	8コマ全てマンツーマンにて、口頭表現と効果的なコミュニケーションに焦点を当てたスピーキング特化コース。	8 MTM
ACADEMIC ENGLISH 試験準備・対策	IELTS (Pre-IELTS)	IELTS GeneralとIELTS Academicの両方を取り揃えた試験準備コース。英語初級の生徒はPre-IELTS(ESLとIELTS混合コース)を受講することとなります。	4 MTM / 2 SG / 2 LG
	IELTS Guarantee Course	12週間のスパルタIELTSスコア保証コース。毎日の単語クラスとナイトアクティビティも提供します。	1 Voca Class 4 MTM/ 4 Group 1 Night Activity
	TOEIC	TOEIC得点アップを達成するため、コミュニケーションスキル・試験戦略に焦点を当てたコース。	4 MTM / 4 Group
ESP 英語特別課程	Business English	短期間でビジネス交渉等に役立つ表現やスキルを向上させるコース。	4 MTM / 4 Group
YOUNG LEARNERS	Family Course	安全な環境で英語を学びながら自己表現や多様な国籍の友達作りができるコース。	6 MTM

Legend: MTM = Man to Man | SG = Small Group class | LG = Large Group class



YOUR TEACHERS

2004年から、EVは講師の選抜やトレーニング、維持等、多方面で質の高い講師陣育成に力を注いでいます。全講師フルタイム勤務で、多様な文化の職場環境において英語教育を行う能力を持っています。

講師のトレーニングは、国の専門プログラムによって設定された規則に従って、専門のトレーナーによって実施されます。全てのトレーナーは、質の高いトレーニングプログラムを開発するために国の認定された資格を持っています。





ESL

Your fastest way to enter the English-dominated world.

コース説明

EV ACADEMYで最も人気の一般英語のコースです。マンツーマンクラスではリスニング、スピーキング、リーディングとライティングのクラスがあります。グループクラスは大グループのリスニングから、小グループのグラマークラスまで、広い範囲をカバーしています。

重要情報

教育経験

since 2004

こんな生徒にお勧め

- 国際的な経験を得たい生徒。
- 新しい領域にチャレンジしたい生徒。
- 様々な状況での実用的なコミュニケーションスキルを身につけたい生徒。

生徒中心の カリキュラム

能力ごとの 特別なトレーニング

what can the students learn?



- 情報を適切に齟齬なく伝える力
- 正確で状況に応じた文法を使う力
- 将来、仕事や私生活で活用する広範囲の語彙知識
- 基礎英会話の能力
- 読み聞かしたことを評価することによる、クリティカルシンキングの力

teachers

- 講師は公的學校と語學學校の両方で幅広い教育経験を積み、高い資格を持っています。
- 最高水準の教育を維持するための毎月の講師強化プログラムを実施しています。



LEVELING SYSTEM BASED ON CEFR

言語のための共通ヨーロッパフレームワーク(CEFR)は言語能力を表すための国際基準です。

TESTS ADMINISTRATION

Placementテスト:
Placement テストにより適切なレベルが新入生に割り当てられます。

毎月のレベルアップテスト (原則4週間ごと):
生徒の個々の進歩を確認します。

	EV LEVELS	CEFR
ADVANCED	E7	C1
	E6	B2
INTERMEDIATE	E5	B1
	E4	
	E3	A2
E2		
BEGINNER	E1	
	Pre - E1	

ESL class schedule (4 MTM & 4 Group)

CLASS	SUBJECT	CLASS CONTENTS
MTM	Listening	リスニングスキルは各ユニット毎に提供しています。様々な題材と文脈構成のリスニング形式を使用し、規則的で多様な課題に取り組みます。簡単なプレゼンテーションや模擬テストも行います。
MTM	Speaking	オフラインとオンラインコンテンツの2つを使用し、最新で、現代的なトピックを通じて生徒を引き付け、学習意欲を高めます。トピックには、生徒のスピーキングスキル向上のため、生徒にとって興味深い内容が含まれています。
MTM	Reading	革新的なリーディングの教材は、他の言語活動とリーディング教材のフィードバックを与えます。このリーディング教材は生徒を引き付け、他言語使用に結び付けます。
MTM	Writing	このクラスでは、様々な例題に合わせてライティングを練習します。課題の後に講師のフィードバックが提供されます。
SG1	Grammar	このクラスには英文法毎に様々な例題のユニットで構成されています。各セッションは説明と演習の2つに分かれています。このクラスは、初級～上級全ての生徒の文法の分野をカバーしています。
SG2	Presentation	観客の前での話し方と同時に、他人にアイデアや情報を伝えることに焦点を当てています。これは、トピックに基づいて短いスピーチを展開する方法と、可能な限りインパクトのあるイメージを聴衆に伝達する方法を生徒に教えます。
LG1	Listening	大グループクラスでは、情報や詳細のような様々なリスニングスキルを学びます。コンテンツは、録音されたスピーチ、会話、短いニュース記事の形式等があります。電話メッセージや店内放送など、実用的な教材も使用されます。
LG2	Active Speaking	このクラスには会話が含まれます。主な目的は、生徒が英語で様々な人とコミュニケーションを取ることです。思考や感情を共有し、あらゆる題材について話し合い、経験を語り、質問することは会話において不可欠です。



power speaking 6 & 8

Learn Better, Speak Better

コース説明

これは英語のスピーキング構成をカバーする特別なESLプログラムです。このコースは、コミュニケーションスキルをより速く向上させたい生徒向けです。このコースは、短期および長期滞在の両方に効果的です。生徒と講師のクラスセッションを最大限に活用し、実用的な会話を提供します。

こんな生徒にお勧め

- 英語は継続して勉強している中級以上の方で、スピーキングが苦手な生徒。
- 実践的なコミュニケーションスキルを学ぶ機会の少ない大学生・社会人。
- 英語の発音とアクセントを改善したい生徒。

WHY STUDY POWER SPEAKING?

発音から時事問題まで、6つ or 8つのマンツーマンクラスを提供します。このクラスのコミュニケーションアプローチは、Communicative Language Teaching (CLT)に基づいています。CLTでは話すことを通して言語を使用することが学習の最良の方法とされています。

パワースピーキング 重要情報

6コマ以上の
マンツーマンクラス

EV
オリジナル教材

毎月の
スピーキングテスト



teachers

講師のトレーニングカリキュラムには、パワースピーキングトレーニングが含まれます。

講師はパワースピーキングの最新教材を使用し、定期的にトレーニングを行います。

毎月、講師にはスキルを向上させるために4時間の強化プログラムが提供されています。

power speaking 6

(6-MTM & 2-Group)

power speaking 8

(8-MTM)

CLASS	SUBJECT	CLASS CONTENTS
● MTM	Fluent Speaking	慣れていない音と発音パターンを重点的に練習することによって生徒がより自然に英会話ができることを目的としています。また情報を伝達したり、ストーリーを伝えたり、行動するよう動機付けたり、それらを組み合わせたりすることを学びます。長いスピーチ内での協調とリズムの感覚は、実際の会話に適用されます。
● MTM	Conversational English	話し手、聞き手が自然に会話が出来、表現力の向上や生徒に自分のコミュニケーションスキルに対する自信を持たせる事を目的とした授業になっています。
● MTM	The Lexicon	単に暗記するのではなく文脈から単語の意味を理解し文脈の中で正しく適用し、クリエイティブな思考ができるようにするための授業となっています。
● MTM	Effective Communication	会話中の表現の仕方やトピックについて話し合い、基本的な質問の仕方や仕事経験を紹介するなど実用的な英会話を学びポジティブなコミュニケーションを促進することができます。
● MTM	Current Issues	単に大まかな学習や暗記ではなく、国、国際、社会、政治の問題を有意義かつ積極的に理解し、時事問題や傾向について最新の情報を得ることができます。このクラスの主題は現代であるため、現在のニュースに応じてトピックが更新されます。
● MTM	Dynamic Reading	語彙の向上、学習習慣・読解力の強化、さらに読書はなぜ重要なのかを理解するため読書のコツやテストに見られる典型的な課題の戦略について学び、クリティカルクリエイティブシンキングのより高いレベルのスキルを構築します。
● SG	Presentation	講師から言われたトピックについて自分で文章を作り、観客の前で話す方法と同時に、他の人にアイデアを伝えること、情報を与えることこの概念に基づいています。トピックに基づいて短いスピーチをし、可能な限り最もインパクトのあるスピーチを聴衆者に対して発信する方法を学びます。
● MTM	Northstar Speaking	このクラスは、オフライン、オンラインコンテンツにより、現代的で最新のトピックを通じて生徒に興味を持たせ、意欲を高めます。これには、生徒が話し合うための興味深い質問や、生徒が話すスキルを伸ばすためのタスクが含まれます。
● LG	Active Speaking	生徒が英語で様々な人々とコミュニケーションを取り、思考や感情を共有し、トピックについて話し合い、経験の説明や質問することで日常生活において役立つフレーズなどを学ぶことができます。
● MTM	Public Speech	主にプレゼンテーションに必要なスキル(表現力・文章の作り方・単語)をマンツーマンで集中的に学ぶクラスとなっています。



IELTS

Your gateway to studying and living abroad

コース説明

IELTSコースは、進学や就労のために特定のバンドスコアを必要とする生徒に提供される包括的なプログラムです。試験項目ごとに求められるスキルを各クラスで集中して学びます。つまり生徒は本番試験へ向けて生徒個々に合ったアプローチで指導を受けることができます。

こんな生徒にお勧め

- IELTSスキルを磨きたい生徒。
- 海外進学や就職を希望する生徒。
- バンドスコアを高めたい生徒。



IELTS Guarantee Program (IGP) Academic / General Training Modules

IELTS保証コースは12週間のプログラムです。目標のバンドスコア達成のために不可欠なスキル・テクニック・戦略を身に付けることを目標としています。

IELTS保証コースの生徒への規則

- 97%以上の出席率 / 100%宿題の提出 / 毎週の模擬試験
- 上記規則を破った場合、スコア保証は致しません。

IELTS 重要情報



EVオリジナル 教材

IELTS講師向けの
集中的なトレーニング

IELTS公式テスト会場

EV ACADEMY works in partnership with IDP as a venue centre, hosting IELTS official tests 3 times monthly.



IELTS
venue center

COURSE	TARGET COURSE	ENTRANCE SCORE	DAILY STRUCTURE	
Pre-IELTS	-	2.0 - 3.5	MTM : IELTS*4	Group : ESL*4
IELTS (Academic & General)	-	4.0	MTM : IELTS*4	Group : IELTS*4
IELTS Guarantee (Academic & General)	5.5	4.0	MTM : IELTS*4	Group : IELTS*4
	6.0	5.0		
	6.5	6.0		

▶ スコア4.0を取るまで、グループクラスはESLコースのグループクラスを提供致します。

teachers

- IELTSのトレーニングは厳選された、経験のある講師のみに提供しています。
- 全てのIELTS担当講師は定期的に厳しい評価を受けています。



test administration

- 毎週模擬テストを行い、経過観察をします。
- 生徒の弱点に添ってフィードバックを毎回行います。

	IELTS	CEFR
ADVANCED	8.0-9.0	C2
	7.0	C1
INTERMEDIATE	6.0	B2
	4.0	B1
BEGINNER	3.0	A2
	2.5	A1

IELTS schedule (4-mtm & 4-group)

CLASS	SUBJECT	CLASS CONTENTS
Morning Class (IGP Only)	Vocabulary	このクラスでは、生徒はIELTSの語彙力を伸ばします。試験で頻出する語彙を学びます。加えて、毎日の単語テストで定着度を測ります。
MTM	Speaking	このクラスでは、スピーキング試験で的確に回答するために必要なスキルを向上させ、効果的なコミュニケーション方法について学びます。
MTM	Writing	このクラスでは、ライティングの練習をし、アカデミック/ジェネラル両方に適切な方法を教えます。生徒は試験の形式や基準に慣れることができます。
MTM	Listening	このクラスでは、会話などのさまざまな録音物に触れることで、リスニングスキルを向上させます。この授業で、生徒はテスト形式を熟知させ、答えを予測し、文脈理解、単語認識、会話を聞く能力を高め、メモを取り、スペルを修正する力を養います。
MTM	Reading	リーディングクラスは、IELTS論文の分析に焦点を当てています。これにより、生徒は実際のテストに備えて語彙を増やし、文法と理解力を高めることができます。
Group	Speaking	生徒は、個人的な概念から一般的な概念まで、さまざまなスピーキングトピックについて指導を受けます。発音、流暢さ、一貫性といった、話し方の中核分野の向上に焦点を当てています。これにより、特定のトピックを配信する際の生徒の自信も高まります。
Group	Writing	生徒には、編集、一貫性の観察、結末、正しいスペルなど、ライティングの核となるスキルを向上させるライティングの題材が与えられます。IELTSライティングの評価方法の理解も深めます。生徒はグループで作業をし、ライティングのサンプルについて議論、分析したりもします。
Group	Listening	生徒は毎日実際のIELTSリスニング教材に触れ、テスト形式の理解、回答予測、文脈理解、単語理解、全体的なリスニングの理解を向上させます。
Group	Reading	効率よく理解するためのテクニックと戦略を通して、リーディング(ジェネラルまたはアカデミックモジュール)の集中トレーニングを提供します。模擬テストも毎日実施されています。
Night Class (IGP Only)		このクラスでは生徒の弱点克服を目指します。これはIELTSコンピテンシーに添って作成されています。



TOEIC

Test Preparation Course for academic and employment TOEIC score requirement.

コース説明

TOEICコースは、課題、授業、模擬テストを通じて、生徒が希望するスコア達成を目標とする専門コースです。

TOEICは大学入学や就職するための基本的な要件の1つであるため、このプログラムはアジアの生徒の間で最も切望されているプログラムの1つです。

こんな生徒にお勧め

- TOEICスコアを必要とする大学に入学したい生徒。
- 上位企業への就職希望者または昇進希望者。
- TOEICはビジネスおよび職場の言語に焦点を合わせているため、職場で設定された言語スキルを獲得したい生徒。

TOEIC 重要情報

アップデートされた
教育資料

毎週
TOEIC
模擬テスト

講師陣の豊富な
教育経験

why study

TOEIC?

上位大学入学または就職準備中の学生、昇進を希望の社会人にとって、最適なプログラムです。

ほとんどの大学では、入学のために特定のスコアが必要です。スコアが高いほど、大きなチャンスが待っています。企業は、昇進の条件としてTOEICスコアが設定することもあります。大学生と社会人が主にTOEICスコアを求められています。



teachers

- TOEICトレーニングは、厳選された経験豊富な講師に対してのみ実施されます。
- 全てのTOEIC講師は、定期的に厳しい評価を受けています。



test administration



	EV LEVELS	CEFR
ADVANCED	930+	C2
	900	C1
INTERMEDIATE	750	B2
	550	B1
BEGINNER	400	A2
	250	A1

TOEIC class schedule

CLASS	SUBJECT	CLASS CONTENTS
MTM	TOEIC Reading	生徒は英語の習熟度を向上させ、英文法を復習することができます。TOEICで一般的に出題される文法項目については、この授業で対策します。TOEICの文脈内での文法構造を学び、リーディングパートの得点アップに繋がります。
MTM	TOEIC Listening	生徒は、特に試験と言語スキルを養います。様々なネイティブスピーカーのアクセントに精通し、自然な英会話で発生する音の変化を認識し、用いられた語彙を理解します。
MTM	TOEIC Vocabulary	生徒は、TOEICテストで効果的に役立つ語彙を学習します。このクラスはTOEICで特に使用される特殊な文脈を理解するのに役立ちます。各章は、TOEICに登場した特定の文脈に焦点を当てています。
MTM	TOEIC Grammar	このクラスは、特にTOEICの文脈における文法の問題を扱います。生徒は文法構造に関する混乱を解決するための強化文法のレッスンを受けます。
Group	TOEIC Reading	このクラスでは、複雑な語彙や文法の構造に対応するために、模擬テストを実施して受験スキルを高めます。TOEICテストの準備を始める生徒に基礎を提供します。
Group		
Group	TOEIC Listening	生徒は、口語英語を理解することを徹底的に学習します。リスニングの情報を戦略的に理解するためのコツを学びます。
Group		

注意事項: 400点未満のTOEICスコア新入生は、プレTOEICコースに登録されます。このコースには、4つのTOEIC MTMクラスと4つのESL Group Classで構成されます。毎週の模擬テストで400点以上を取得すると、TOEIC Group Classに自動的に参加できるようになります。



business english

English for specific business purpose for both seasoned and young professionals.

コース説明

ビジネス英語は、具体的、個人的、専門的なニーズを満たすように設計されています。このコースは、ビジネス英語の様々な角度に焦点を当てています。また、単に文法や言語の構造を学ぶよりも文脈上での意味に焦点を当てています。

こんな生徒にお勧め

- ・ 会話と文章の両方でビジネス英語を習得したい社会人。
- ・ 利益を生み出すため、アイデアや知識を応用して製品やサービスの価値を創造し、さらに知識を培いたい生徒。

WHY STUDY BUSINESS ENGLISH?

このコースでは、スピーキングに特化しています。
ビジネス英語のスキルが必要な職業に就いている方が、短期的にスピーキング力を高めることができます。

講師は全員、ビジネス関連学科の卒業証明書を持っているビジネス系の大学の出身です。彼らは理論的、実践的にビジネスクラスを教える資格があります。

BUSINESS コース 重要情報

全ての講師は
ビジネス関連学科の卒業生です。

EV オリジナル教材

毎週&毎月
ビジネス プレゼンテーション

CLASS	SUBJECT	CLASS CONTENTS
MTM	Business Writing	生徒は効果的にライティングスキルを向上させます。また、ビジネスレター、電子メール、メモ、履歴書、カバーレターなど、ビジネス環境内での様々な種類の文章を作成できるようになることを目的としています。全てのライティング課題は、時間を無駄にしないために宿題として与えられます。
MTM	Business Communication	このクラスは、生徒が世界中の企業人とのコミュニケーションに自信を持ち、英語圏の人に自身の考えを明確に伝え様々なビジネス状況で英語を使用し、効果的にコミュニケーションすることに役立ちます。これには、社交の場、世間話、電話、会議の議長を務める状況等が含まれます。一連のスピーキングアクティビティは、すべてのディスカッションの後に行われます。
MTM	Business Negotiation	生徒は、音声記録のできるアクティビティを通じて、同僚、上司、顧客、および取引先と交渉する自信と能力を獲得します。クラスには、交渉の重要な要素である、言葉の焦点と文化も含まれます。
MTM	Business Vocabulary	このクラスは、ビジネスに関連する語彙力を伸ばすのに役立ちます。ビジネスコミュニケーションで重要な句動詞と文字の配置が含まれます。議論の後、フォローアップ活動が行われます。
Group	Market Leader	語彙-生徒は、既知または新単語を活用するのに役立つ新しい単語、フレーズ、連語を学習します。効率的な学習のために、自身の経験と意見を活用し、理解を深めるためのテキストを読み、読むこと、ケーススタディ、ロールプレイを行います。上級レベルは難易度の高い同じ様式に従います。
Group	Business Presentation	プレゼンテーションクラスは、ビジネスアイデアを他人に伝えることや、聴衆の前での話し方を学びます。
Group	Grammar	このクラスでは、さまざまなトピックが含まれており、各ユニットは英文法の異なる点に関するものです。各授業、問題回答と解説の2つに分けられています。この授業は初級から上級までの文法範囲をカバーしています。
Group	Listening	この大グループクラスでは、情報や詳細の聞きとといった様々なリスニングスキルを学びます。スピーチや会話、ニュースを題材とします。さらに実用的な留守番電話や、店内放送なども題材として使われます。

family course




コース説明

ファミリーコースは8～14歳の子供向けに特別に作られたコースです。保護者の方はお子様に付き添ったり、違うカリキュラムの授業を受講することも可能です。

こんな生徒にお勧め

- 英語環境で学びたいお子様。
- 個人レッスンを受けたい方。
- 休暇を使って英語力向上をしたい親子。

WHY STUDY FAMILY COURSE?

EV ACADEMYは大人から子供まで、最高の施設と設備を備えています。24時間の警備体制で全生徒の安全を確保し全てのエリアが子供に優しいです。講師は優しく親切ですが、授業内では厳しめます。彼らの指導はバランスの取れた学習体験を生徒に提供するように訓練されています。

ファミリーコース 重要情報

ジュニアのための

全てマンツーマンのクラス

厳選された
講師と教材

様々な
屋内・屋外活動

JUNIOR'S SCHEDULE		GUARDIAN'S SCHEDULE	
MTM	Speaking	MTM	Speaking
MTM	Listening	MTM	Listening
MTM	Reading	MTM	Reading
MTM	Writing	MTM	Writing
MTM	Vocabulary	Group Class (can choose 2 classes)	<ul style="list-style-type: none"> • Active Speaking • Listening • Grammar • Presentation
MTM	Grammar		
Self-study			
Self-study			

***注意事項:** 自習時間には、保護者は生徒の監督をしなくてはなりません。17時10分～18時にオプションクラスもあります。このクラスではアートや、その他レクリエーションに焦点を当てています。保護者も異なるグループクラスを選択することが可能です。



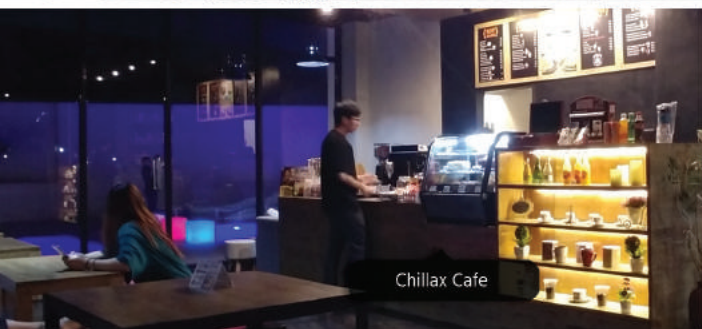


EV Building

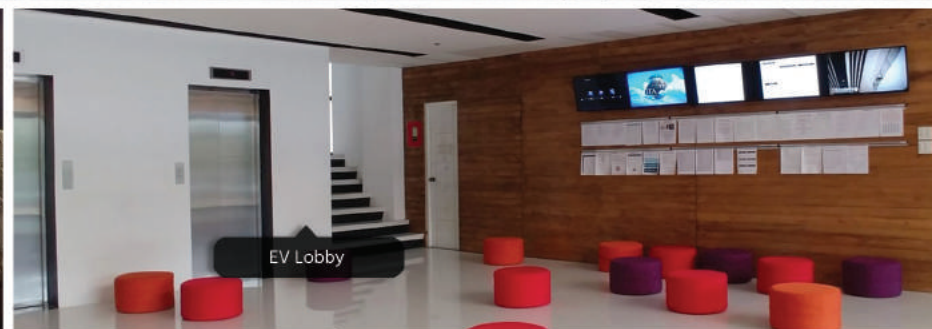
EVacademy
The world's best English in the world



EV Gym



Chillax Cafe



EV Lobby

recreational

キャンパス内の雰囲気を感じられる写真を紹介します。

EV生専用の全施設は完全無料で使用できます。
私たちは学校の域を超えた施設と環境を提供します。生徒は勉強に専念し、各自の目標達成をして下さい。それが私たちの誇りとなります。



pool



billiard



gym



yoga



basketball



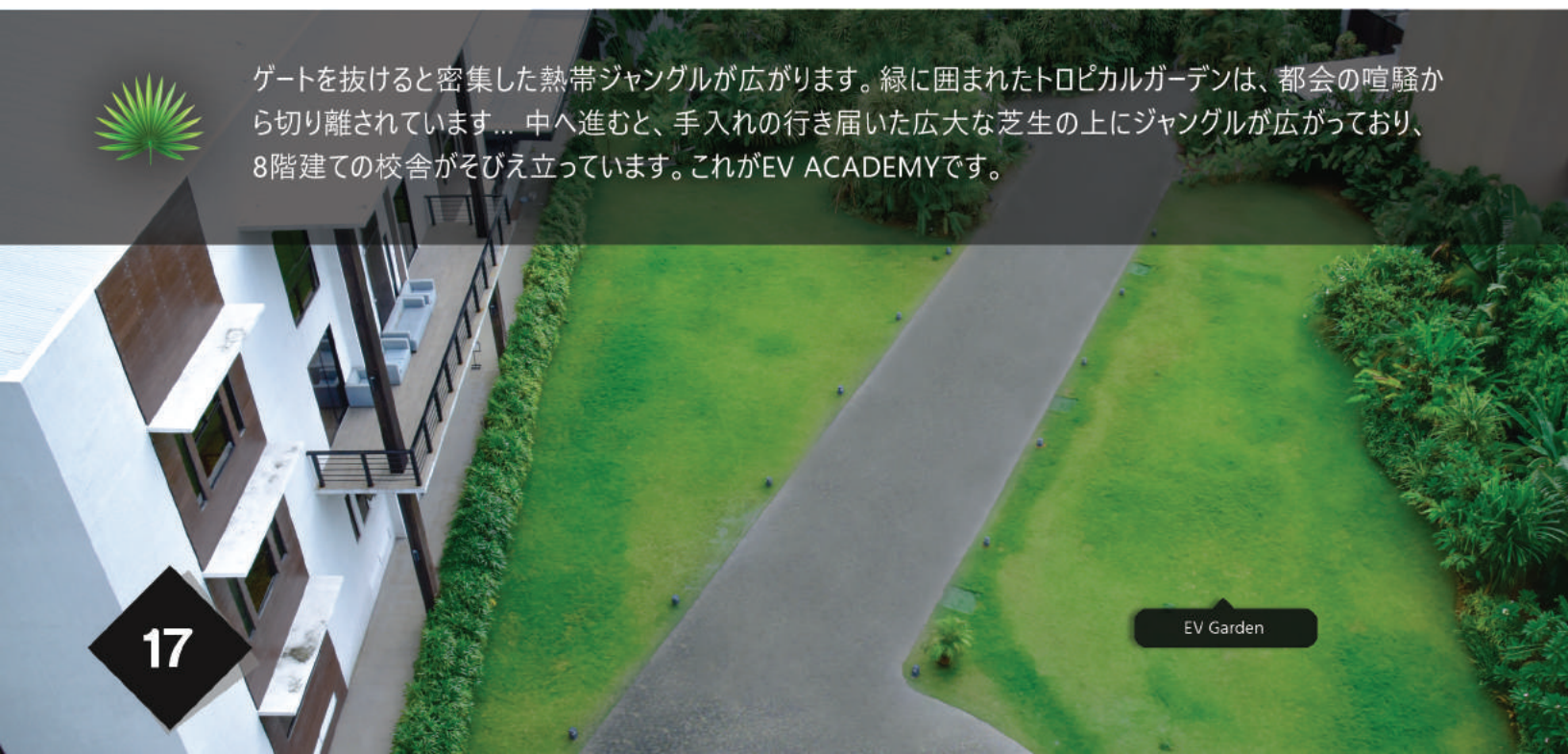
zumba



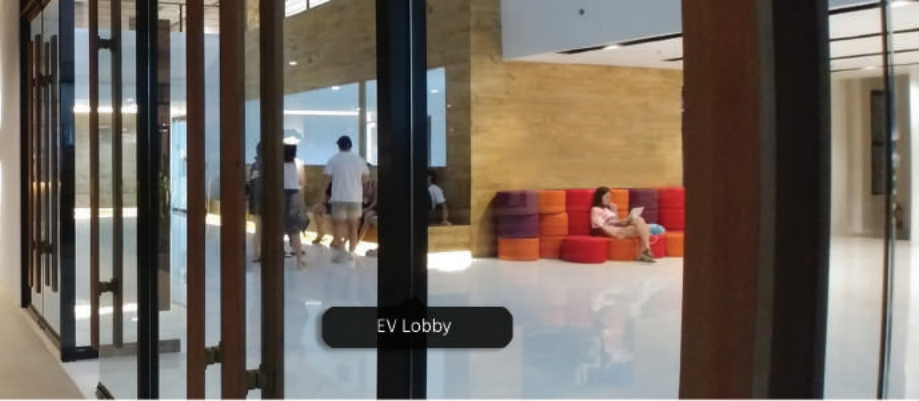
ping pong



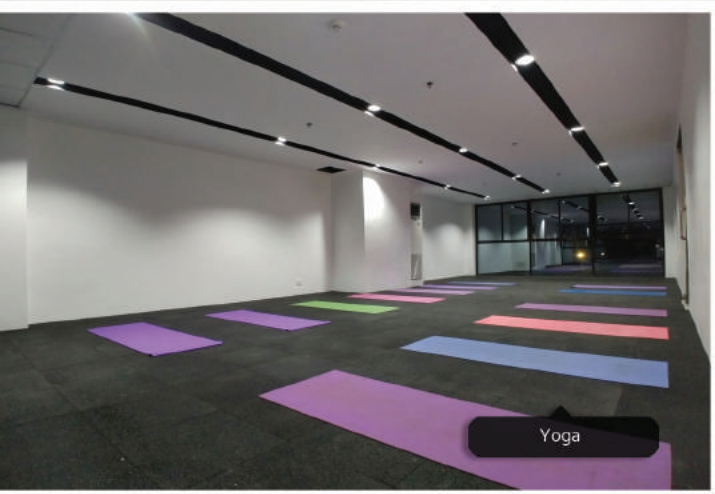
ゲートを抜けると密集した熱帯ジャングルが広がります。緑に囲まれたトロピカルガーデンは、都会の喧騒から切り離されています... 中へ進むと、手入れの行き届いた広大な芝生の上にジャングルが広がっており、8階建ての校舎がそびえ立っています。これがEV ACADEMYです。



EV Garden



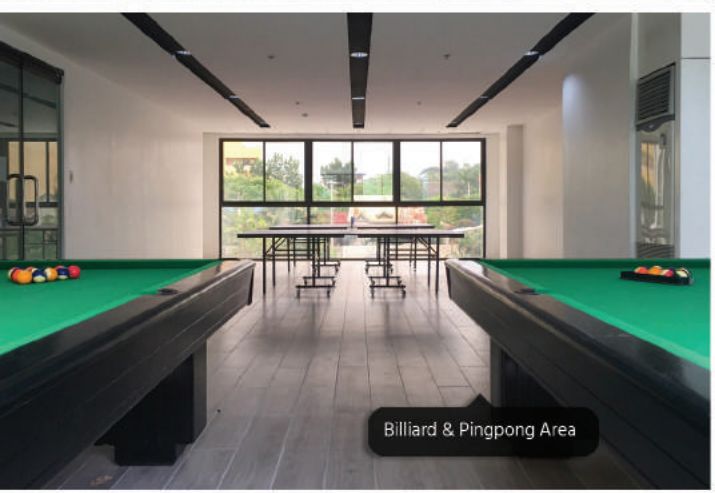
EV Lobby



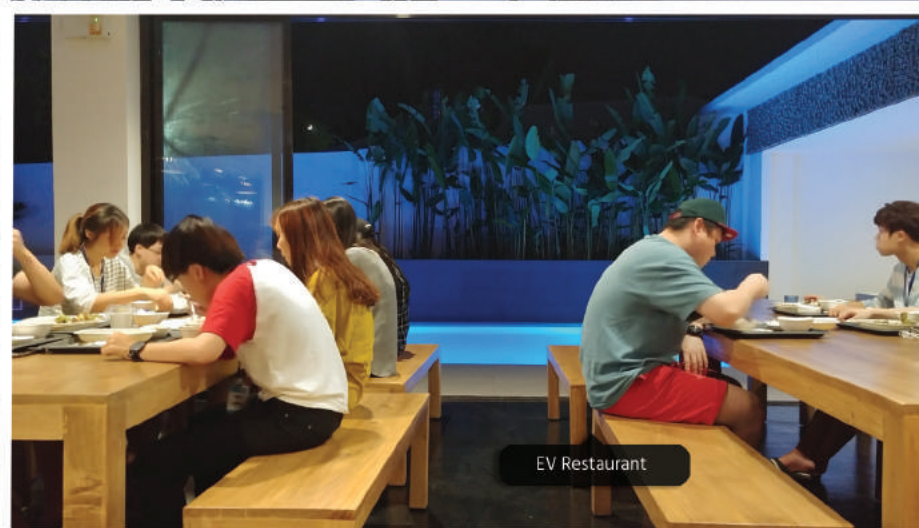
Yoga



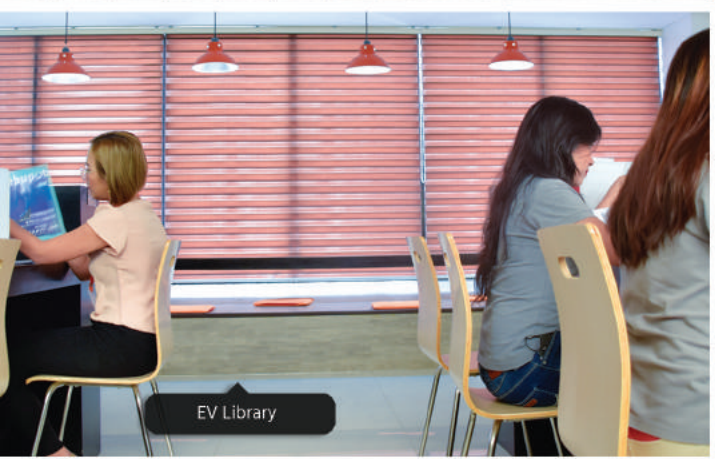
EV Nest Chair



Billiard & Pingpong Area



EV Restaurant



EV Library



EV Foods



#EnjoyEVFoodMenu



#ZumbaTime



auditorium



group classroom



man-to-man classroom

the academy

380 学生
收容人数

30

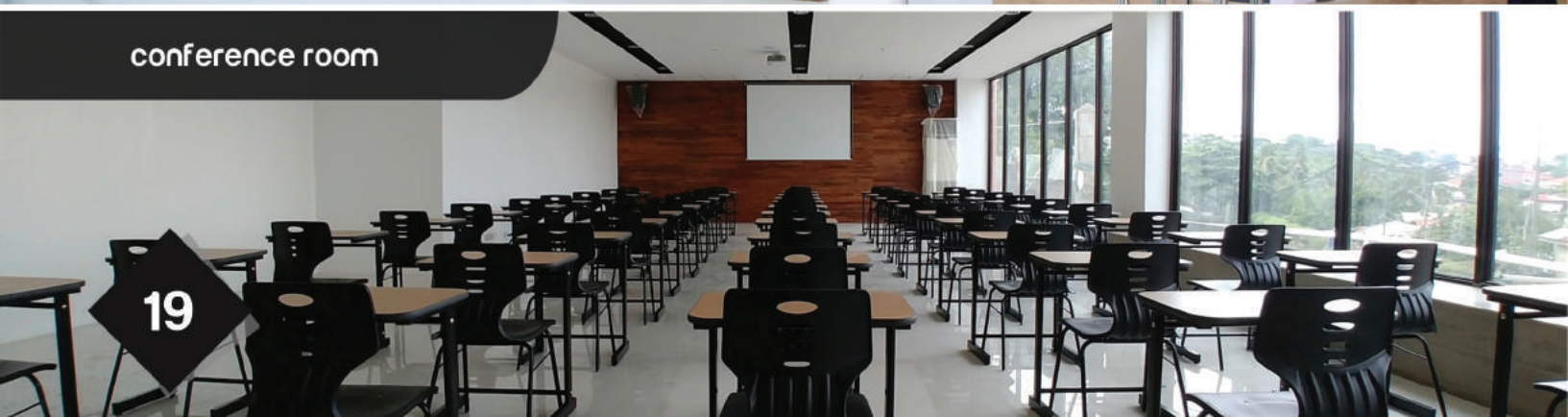
グループ教室
互いに高め合うグループクラス教室

175

個別教室
プライベートでカスタマイズされた
マンツーマン学習のための教室



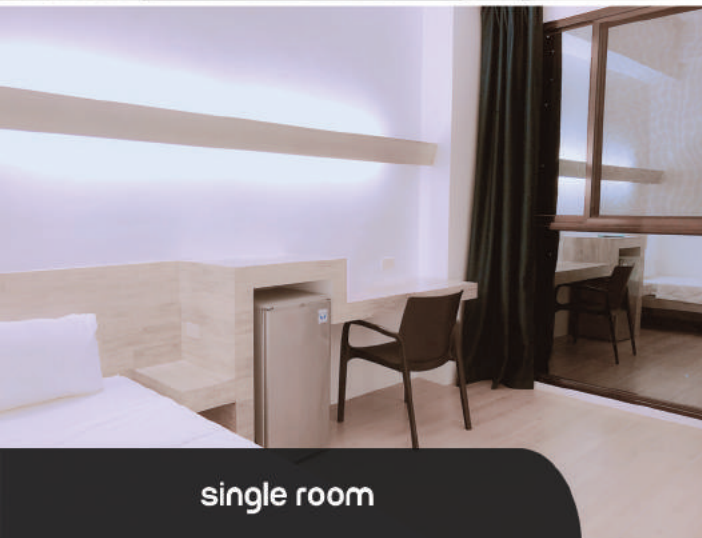
office



conference room



double room



single room



triple room

dormitory

Single	Double	Triple	Quadruple
(16 sqm)	(21 sqm)	(27 sqm)	(32 sqm)



エレベーター



エアコン



冷蔵庫



1-2-3-4



ヘアドライヤー



個人用金庫



お湯



耐震性
マグニチュード8.0



quadruple room

学生寮は**135**室のホテルライクなお部屋となっており、8階建てで、2つのエレベーターでアクセス可能です。全室大きな窓、専用バスルーム、ヘアドライヤー、冷蔵庫、1人1つ金庫が完備されています。週に2回ルームクリーニングが入り、家にいるような感覚で過ごすことができます。

注：学生寮は二つのセクションに分かれています。
男性寮が2~4階、女性寮が4~8階(4階は親子留学等の男女混合用)
建物内は全面禁煙です。電気代は個人の使用量に基づきます。



comfort room



student's life AND testimony



Jina (ベトナム)

EV ACADEMYで2ヶ月間勉強をしました。短い期間でしたが、たくさんの事を学ぶことができました。EVは英語を勉強するだけでなく、違う文化を持った多くの友達と出会う機会をくれました。特に、全てのEVスタッフはとてもフレンドリーで相談しやすく、アットホームな雰囲気でした。



Liw (タイ)

2ヶ月間EV ACADEMYで勉強しました。最初の3週間は、ESLコースと受講しました。個人的には、このプログラムは初心者向けだと思いました。ESLグループクラスでは、新しい友達と出会えました。クラスメイトは皆フレンドリーで親切でした。その後、IELTSコースで勉強しました。このコースは英語能力向上に最適でした。



ev activities AND events



EV Photo Contest

EV ISLAND HOPPING TOUR
 PRICE: ~2,000 / Adult, ~1,000 / kids (below 12 years old)
 DATE: March 16, 2016, Saturday

ESCAPE ROOM
 60:00 TO
 DATE: APR 26, 2016

SPORTS DAY BASKETBALL
 EVacademy

BOHOL DAY TOUR
 DATE: MAY 25, 2016 (SAT)
 PRICE: 4,500 P/P

AMAZING RACE
 DATE: AUGUST 30, 2016 (1:00 PM - 5:00 PM)
 CONFERENCE B

ENGLISH FESTIVAL
 VOCABULARY COMPETITION

VOLUNTEER ACTIVITY
 WHEN: Jan. 25, 2016 (1:00 - 5:00)
 WHO: All students can join
 HOW: Go to the front desk (lobby) for registration.
 REGISTRATION FEE: 300.00 P/P



oslob, cebu



#boholTour



Escape Room Activity



Anniv. Foam Party



Oslob under water



OX quiz show



#Basketball

22



EVacademy 
We teach English to the world



www.evenglish.com



ev-global@hanmail.net



ev academy

