



3D ACADEMY

2F La Nivel Hotel, JY Square, Lahug, Cebu City, 6000, Philippines

空港ピックアップ資料

空港到着時のピックアップについて

① セブ空港に到着されましたら、2 ページ目の図や写真を参考に、

合流場所にいる学校のスタッフを探してください。

※学校のスタッフが「3D ACADEMY」と書かれたプラカードを持って、空港ピックアップに伺います。

プラカードを持つ当校スタッフ以外の人に空港で話しかけられても、絶対についていかないでください。高額の移動費を払わされたり、トラブルに巻き込まれる危険があります。

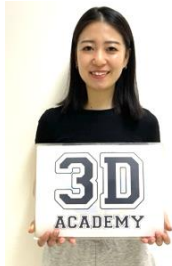
② もし、合流場所で学校のスタッフを見つけられない場合は、

下記の連絡先(学校公式 LINE または学校スタッフの携帯電話)にご連絡ください。

Iori(日本人)



Nima(日本人)



Rio (日本人)



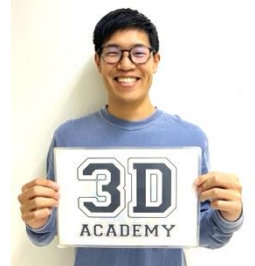
Ai(日本人)



Gavin(中国人)



Naoto(日本人)



Far(フィリピン人)



Allie(フィリピン人)



Shang(フィリピン人)



Jie(フィリピン人)



Alex(ロシア人)



Roy(ベトナム人)



フライトの欠航・大幅遅延などの緊急時に当校の公式 LINE にご連絡ください。

3D ACADEMY LINE アカウント : @494yzhdw

3D 公式 LINE QR コード



▼ 学校スタッフ 携帯電話 ▼

(緊急連絡先)

+63 9691206755(Karen, Japanese)

+63 9625817973(Takumi, Japanese)

③ 学校のスタッフを見つけれない場合も、必ず合流場所で待機しててください。

場合によっては、交通状況などにより学校スタッフの到着が多少遅れることもございますが、必ず合流場所に伺います。

犯罪に巻き込まれる可能性もあり、学校スタッフとも合流できなくなってしまうので、

空港からは絶対に離れないようにお願いします。

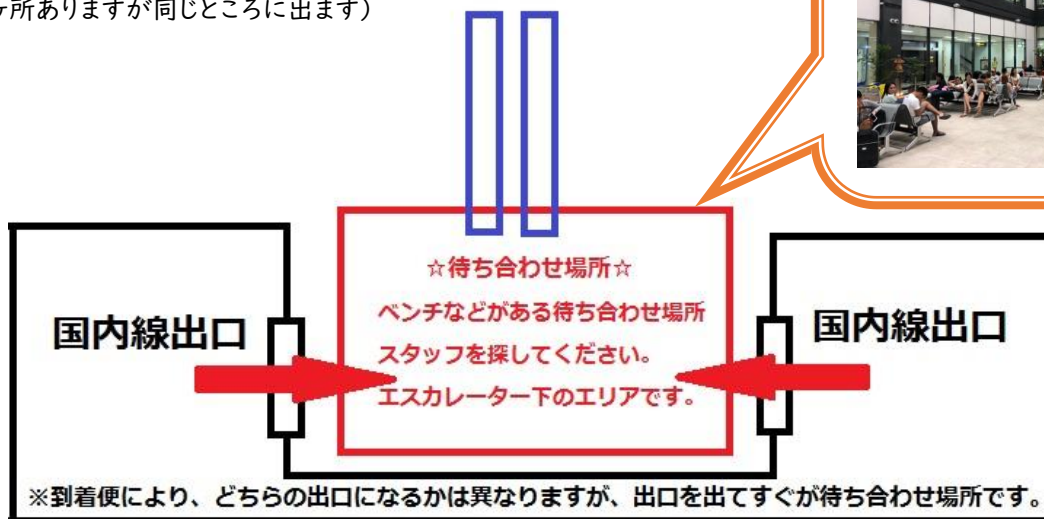
また、合流・連絡を最優先とし、SIMカードの購入などは行わないでください。



空港での合流場所（国内線からお越しの方）

- フィリピンのマニラ経由などで渡航される方が対象です

① 荷物を受け取り、出口から建物の外に出てください。 **エスカレーター**
(出口が2ヶ所ありますが同じところに出ます)



待ち合わせ

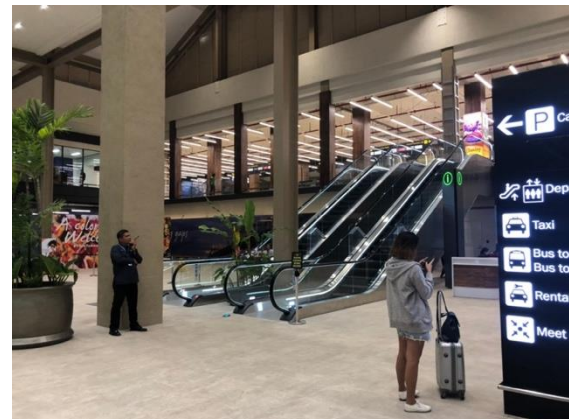


② 建物から出ると、目の前にベンチなどの待合エリアがあります。
(エスカレーター下の広いエリアにいます。)

③ 「3D ACADEMY」と書かれたプラカードを持っている 本校のスタッフを探してください。

学校スタッフはどちらの出口から来られるかわからないので、探してください。

見つからなければ、その場から移動せず、すぐに連絡してください。



現地費用のお支払いについて

月曜日のオリエンテーション後に現地費用のお支払いがあります

現地費用 = SSP 6,800ペソ + 管理費 500 ペソ × 滞在週数 + ピックアップ費 1,500 ペソ +
デポジット【内部寮、Tsai ホテル】4,500 ペソ (1~19週間) / デポジット 9,000 ペソ (20週以上)
【Prestigio ホテル】10,000 ペソ/1 部屋 【Yello ホテル】5,000 ペソ/1 部屋
※お支払は、現金 (フィリピンペソ) のみとなっており、クレジットカード等での支払いは出来ません

オリエンテーションのあとに両替をする時間を設けていますので、日本や空港で事前に両替を済ませる必要はありません

教科書代 (1冊200ペソ~)、電気代 (使用状況による)、ビザの延長費用 (5 週間以上滞在の方) は、
上記の現地費用とは別途 お支払いが必要となります

到着日の食事について

お食事は到着日 (入寮日) から提供されます

朝食: 7:00~8:00 (土日祝 7:30~9:00)

昼食: 11:50~13:00

夕食: 17:30~19:30

※19:30 以降に到着される場合は食事の提供がございませんのでご注意ください

※お食事のタイプは【お弁当】と【ビュッフェ】の2つのタイプがございます。

(お食事タイプは請求書に記載されていますのでご確認ください)

◎万が一お食事タイプが分からない場合は公式 LINE にご連絡ください

入寮時、オリエンテーション資料をお渡ししますので、必ず目を通すようお願いいたします。